



Inspirer une  
*vie d'apprentissages*





---

## Table des matières

4	
<b>Introduction</b>	
6	38
<b>Espaces d'apprentissage</b>	<b>Espaces de gaming et espaces extérieurs</b>
12	44
<b>Salles de classe</b>	<b>Recherches et connaissances à l'échelle internationale</b>
18	46
<b>Espaces d'innovation et de création</b>	<b>Espaces de nos clients</b>
24	54
<b>Bibliothèques, salles d'étude et espaces intermédiaires</b>	<b>Notre engagement pour les individus et la planète</b>
32	56
<b>Espaces pédagogiques et administratifs</b>	<b>La proposition de Steelcase</b>
	58
	<b>Notre famille de marques</b>
	62
	<b>Sélection de produits de notre portefeuille</b>



# Une vie d'apprentissages

C'est en apprenant que nous explorons notre potentiel illimité et que nous créons des liens avec le monde qui nous entoure. Steelcase Learning met ses compétences au service de l'apprentissage tout au long de la vie, en imaginant des espaces accueillants, qui permettent à leurs utilisateurs de déployer toutes leurs capacités, dans la salle de classe et en-dehors.

Depuis toujours, nous accordons une attention toute particulière à l'influence de l'aménagement sur les différentes étapes d'apprentissage, de l'école à l'enseignement supérieur, puis dans la vie professionnelle et

personnelle. Nous savons aussi que chaque expérience pédagogique est unique. C'est pourquoi nous tenons compte des besoins spécifiques de chaque niveau et de chaque type d'apprentissage, sans perdre de vue les grands principes qui permettent d'optimiser les résultats pour tous.

Toutes nos réalisations sont guidées par une conviction : nous apprenons tout au long de la vie. Nous aidons à façonner les espaces qui pourront aider les individus à grandir et à s'épanouir, quel que soit le lieu où l'apprentissage advient.





# Espaces d'apprentissage

Des salles de classe aux bibliothèques, l'accès à des espaces variés, imaginés sur mesure et propices à la réussite, quels que soient le niveau, la discipline ou la taille de la classe, est l'une des clés de la motivation qui pousse les individus à apprendre tout au long de leur vie.







## Salles de classe

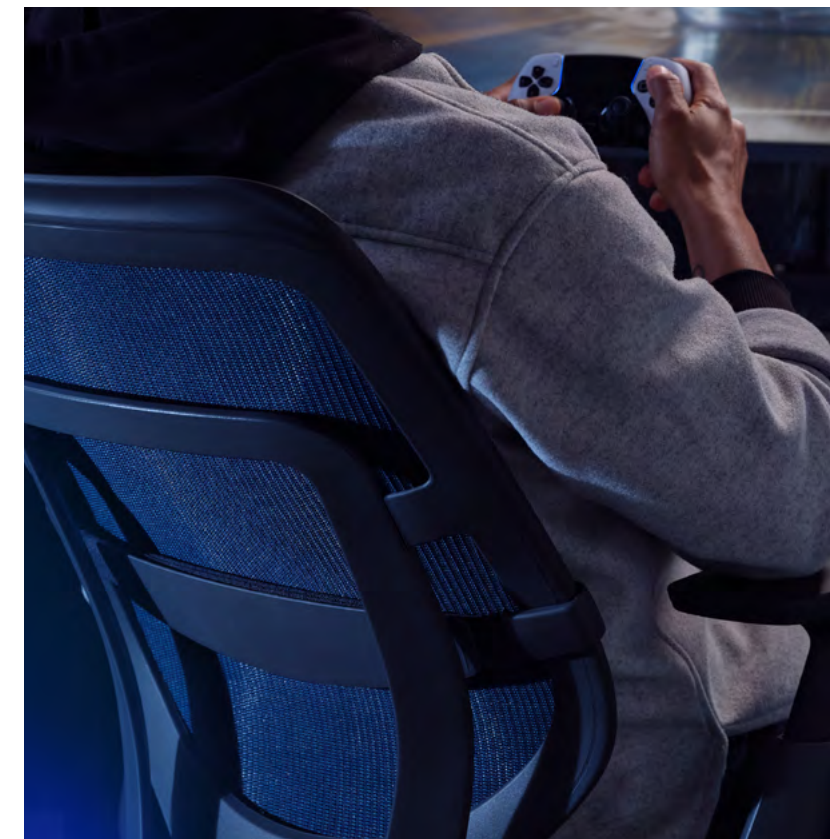
Les salles de classe imaginées pour un apprentissage actif permettent aussi bien aux étudiants qu'aux enseignants de donner le meilleur d'eux-mêmes, tant sur le plan cognitif que physique et émotionnel. Ces salles favorisent :

- Les liens interpersonnels et les échanges hybrides
- La facilité d'interaction
- Une diversité de méthodes d'enseignement

## Espaces de gaming

Le gaming peut être un moyen d'améliorer la productivité, la motivation et le plaisir de travailler. Les espaces de gaming favorisent :

- L'esprit de communauté
- L'authenticité
- La régénération du cerveau
- Le développement de compétences



## Espaces d'innovation et de création

Les espaces créatifs sont conçus pour favoriser la résolution de problèmes, tester des solutions et partager des idées. Ils favorisent :

- La créativité et la curiosité
- La persévérance et la confiance





## Espaces pédagogiques et administratifs

Les espaces dédiés aux équipes pédagogiques et administratives sont hautement spécialisés et accueillent diverses activités. Ils sont propices à :

- La concentration
- La collaboration
- La régénération
- L'interaction avec les étudiants



## Espaces extérieurs

Les espaces extérieurs permettent à leurs utilisateurs de changer de décor, d'être en lien avec la nature et de trouver un lieu pour faire une pause ou sociabiliser. Ils favorisent :

- La régénération
- Les interactions sociales
- Le mouvement et l'exercice



## Bibliothèques, salles d'étude et espaces intermédiaires

Les bibliothèques, salles d'étude et espaces intermédiaires sont pensés pour l'apprentissage en dehors de la salle de classe. Ils favorisent :

- Les interactions informelles
- Le travail entre pairs
- L'apprentissage social



# Salles de classe

À l'ère de l'hybride, les étudiants s'intéressent plus que jamais à la teneur et aux modalités de leur apprentissage. Les enseignants s'efforcent par conséquent de leur proposer une pédagogie propice à la participation, à travers des discussions, des résolutions de problèmes, des projets de groupe ou d'autres méthodes.

Les salles de classe doivent offrir un large éventail de configurations et de ressources pour s'adapter à toutes les pédagogies actuelles.





# Salles de classe

Les salles de classe modernes doivent s'adapter à différents modes pédagogiques : apprentissage mixte, apprentissage actif en grand ou en petit groupe, apprentissage personnalisé, pédagogie inversée, apprentissage par l'immersion, apprentissage créatif et apprentissage hybride.



Spécialement adaptés aux jeunes élèves, ces sièges et ces tables permettent de créer un environnement d'apprentissage chaleureux et accueillant.



Avec son mobilier reconfigurable, cet espace favorise l'apprentissage actif et peut accueillir des groupes de différentes tailles.



Conçus pour les élèves de tous âges, ces sièges offrent un confort d'assise ergonomique et favorisent la concentration.



Cet espace permet aux utilisateurs de présenter leur travail et de partager des contenus de façon active. La diversité de postures encourage une collaboration dynamique.



Cet espace modulaire équipé d'outils analogiques et numériques est adapté à différents modes de collaboration.



Produits favoris



Vanerum  
Daisy



Steelcase Customized Solutions  
Lares



Vanerum  
Opti+ Move



Steelcase  
FlipTop Twin



# Espaces d'innovation et de création

Espaces créatifs modulables,  
espaces projet, espaces  
de collaboration, laboratoires  
d'innovation, environnements  
d'apprentissage immersif :  
la gamme de possibilités  
ne cesse de s'élargir, au gré  
de l'intégration progressive  
de la dimension expérientielle  
dans la pédagogie.





# Espaces d'innovation et de création

Également appelés fab labs, espaces modulables ou encore laboratoires de modélisation ou d'innovation, les espaces créatifs permettent à leurs utilisateurs d'acquérir et d'approfondir des savoir-faire à travers la manipulation et l'expérimentation, pour tester la viabilité des solutions. Ils cultivent également la créativité, la curiosité, la persévérance et la confiance, ainsi que la capacité à intégrer des informations provenant de différentes sources et à envisager plusieurs solutions : autant de facteurs essentiels pour apprendre tout au long de la vie.



Cet espace créatif est propice à l'inventivité et à l'expérimentation. Il est conçu pour favoriser l'effervescence propre à la résolution de problèmes complexes, idéal pour apprendre en faisant.



Cet espace hybride a été conçu à partir de trois principes-clés : l'équité, l'engagement et la simplicité.



Cet espace multifonctions permet de mettre en œuvre la méthodologie du design thinking, qui consiste à passer rapidement d'un mode de travail à l'autre (collaboration active, concentration, interaction informelle...).



Cet espace est adapté aussi bien à la collaboration en personne qu'à distance. Les postures perchées et debout améliorent l'engagement.



Produits favoris



Vanerum  
Opti+ Move



Viccarbe  
Season



Orangebox  
AllowMe



Viccarbe  
Klip



# Bibliothèques, salles d'étude et espaces intermédiaires

Les bibliothèques et les espaces intermédiaires sont l'âme d'un campus : ils jouent un rôle essentiel dans l'ambiance et l'identité d'un établissement, tout en étant extrêmement appréciés des enseignants et des étudiants.





# Bibliothèques, salles d'étude et espaces intermédiaires

Tous les espaces du campus devraient pouvoir être propices à l'apprentissage : les bibliothèques et les espaces intermédiaires ne font pas exception à la règle. Loin d'être de simples lieux de tranquillité ou de passage, ils doivent être pensés de manière flexible pour accueillir des individus ou des petits groupes, dans une utilisation intelligente de l'espace. Ces environnements d'apprentissage informels offrent aux étudiants une diversité de modalités de travail, adaptées aux différents besoins. En dehors de la salle de classe, c'est ici que de véritables progrès s'opèrent.



Cette enclave protégée permet aux utilisateurs de s'isoler facilement pour travailler de manière concentrée, dans une posture décontractée.



Cet espace de collaboration ouvert favorise les interactions sociales, l'apprentissage et le travail en présentiel ou dans le cadre de réunions hybrides.



Cet espace ouvert favorise les échanges rapides entre les cours.



Cette enclave permet de se concentrer au sein d'un environnement ouvert.



Ce siège de travail ergonomique et cette table individuelle favorisent la concentration dans cet espace intermédiaire. Les éléments de biophilie offrent une protection et améliorent le bien-être.



Dans ces configurations lounge, les étudiants peuvent travailler confortablement seuls ou en petits groupes.



Cet espace offre une diversité de postures et permet de travailler seul ou à plusieurs.



Produits favoris



Viccarbe  
Trestle



Vanerum  
Plant



Viccarbe  
Solar



Steelcase  
Obelos®



Produits favoris



Coalesse  
Système Lounge Coalesse Ensemble



Steelcase  
Steelcase Flex Kiosk



Viccarbe  
Season



Orangebox  
Beyond the Desk



# Espaces pédagogiques et administratifs

Les enseignants et les employés administratifs sont constitutifs de la culture de l'établissement et ont une influence sur l'implication des étudiants ainsi que sur la qualité de l'enseignement.

Les espaces de travail dédiés aux enseignants et à l'administration sont hautement spécialisés. Il convient de leur accorder la plus grande attention, car le bien-être et l'efficacité de ces équipes et de ces individus sont des clés de la réussite de l'établissement dans son ensemble.





# Espaces pédagogiques et administratifs

Les équipes pédagogiques et administratives travaillent à la fois de façon indépendante et collaborative. Il est indispensable de répondre à leurs besoins en proposant des espaces favorables à la concentration, pensés pour accueillir des réunions et propices aux interactions informelles.



Cette solution flexible offre différents niveaux d'intimité et se prête à divers modes de travail.



Cet espace collaboratif axé sur la performance offre différentes solutions pour se concentrer, collaborer ou partager des idées.



L'intimité est un enjeu majeur dans les espaces de travail hybrides. Cet ensemble d'espaces individuels permet de se concentrer dans différentes postures.



Cet environnement informel permet aux utilisateurs de se retrouver pour déjeuner ou pour prendre un café, renforçant ainsi le sentiment d'appartenance.



Cet espace de socialisation ouvert est propice aux rencontres spontanées et aux échanges informels.



Produits favoris



Steelcase  
Steelcase Series 1



Steelcase  
Migration SE



Steelcase  
Ottima Portico



Steelcase  
Steelcase Flex Active Frames Media Tower



# Espaces de gaming et espaces extérieurs

L'apprentissage peut être une activité très intense : il est par conséquent nécessaire de disposer d'espaces pour lâcher prise, faire une pause et se régénérer. Les espaces de gaming et les espaces extérieurs sont propices à cela.

Les e-sports sont un facteur d'attractivité pour les étudiants car ils les encouragent à créer des liens et à s'engager davantage dans la vie de l'établissement. Les espaces extérieurs sont quant à eux des lieux collectifs privilégiés pour déconnecter, faire le vide, trouver l'inspiration ou se rapprocher de la nature. Avec ces espaces, les institutions peuvent renforcer le bien-être des étudiants et leur sentiment d'appartenance.





# Espaces de gaming et espaces extérieurs

Avec plus de 3 milliards de joueurs à travers le monde, les e-sports ont connu une véritable explosion ces dix dernières années. Les institutions qui les ont adoptés parviennent à attirer des joueurs chevronnés tout en séduisant des étudiants qui ne participent habituellement pas à des activités extra-universitaires. Les interactions au sein des espaces de gaming aident à développer des compétences qui vont au-delà du jeu et à éveiller l'intérêt des joueurs pour d'autres disciplines.

Les espaces extérieurs sont des lieux polyvalents et animés, qui multiplient pour les élèves les possibilités d'organiser eux-mêmes leur apprentissage et de se régénérer, tout en créant des liens avec leurs pairs.



Les environnements extérieurs conçus pour le repos sont propices à la relaxation et au contact avec la nature.



Les e-sports peuvent avoir une incidence positive sur l'apprentissage et accompagner les élèves dans la réussite. Des sièges haute performance et des tables réglables en hauteur sont le b.a.-ba du confort.



Les espaces de gaming doivent privilégier des sièges offrant confort et soutien, ainsi qu'une grande diversité d'utilisations et de postures, des plus décontractées aux plus dynamiques.



Cet espace collectif est un lieu de refuge et de répit.  
Au programme : régénération et bien-être.



Produits favoris



Viccarbe  
Season



Steelcase  
Gesture



Steelcase  
Bureau réglable en hauteur Steelcase Flex



Viccarbe  
Burin



# Recherches et connaissances à l'échelle internationale

La réussite des étudiants est notre objectif premier. C'est pour cette raison que nous investissons à long terme dans la recherche et que nous prenons le temps de mesurer l'incidence de la pédagogie active sur les résultats académiques. Nous nous appuyons sur ces observations pour améliorer continuellement nos propositions.



## Des données objectives

Notre entreprise a investi plus de 100 millions d'euros dans la recherche, la conception et le développement des activités ces trois dernières années. L'équipe WorkSpace Futures de Steelcase Learning possède également sa propre équipe de recherche, qui travaille main dans la main avec des établissements d'enseignement parmi les plus prestigieux au monde. Elle mène des activités de recherche fondamentale et ethnographique, réalise des prototypes, des tests et bien plus encore. Elle a notamment conduit des recherches sur les sujets suivants :

### Espaces de travail

- Travail hybride
- Innovation
- Course aux talents
- Agilité
- Intimité
- Transformation numérique

### Éducation

- Réussite des étudiants
- Apprentissage personnalisé
- Apprentissage hybride
- Apprentissage mixte
- Salles d'apprentissage actif
- Espaces de gaming



## L'humain avant tout

Les individus sont au cœur de toutes nos préoccupations. À travers une approche d'observation empathique, nos équipes de recherche tirent chaque jour des enseignements des façons de faire des enseignants et des étudiants dans le monde entier. Nos observations, nos apprentissages et nos mesures nous permettent de concevoir des espaces et des solutions d'apprentissage innovants.



## Des produits tournés vers l'avenir

Nous nous appuyons sur les constats dressés lors de nos observations et de nos recherches pour élaborer les applications et la conception de nos produits, en imaginant des solutions tournées vers l'avenir. Ici, nous présentons la table Ocular, un projet conçu et développé en collaboration avec Microsoft pour les fonctionnalités Front Row de Microsoft Teams. Ses formes organiques permettent à tous les participants de mieux voir, interagir et se réunir, qu'ils se trouvent dans la pièce ou ailleurs, pour des visioconférences plus inclusives.



# Espaces de nos clients

Université de Glasgow  
(Glasgow, Royaume-Uni)  
Mazumdar-Shaw Advanced  
Research Centre (ARC)

Comment le bâtiment de l'ARC de  
l'Université de Glasgow encourage les  
projets de recherche interdisciplinaire





# Espaces de nos clients

Université de Glasgow  
(Glasgow, Royaume-Uni)  
James McCune Smith Learning Hub

Un bâtiment tourné vers l'avenir dans  
un monde en perpétuelle mutation





# Espaces de nos clients

## University Academy 92 (Manchester, Royaume-Uni)

Une expérience révolutionnaire de l'enseignement supérieur dans le secteur des affaires, des médias et du sport



## Résidence étudiante Coliseo Europea (Madrid, Espagne)

Un projet où forme, fonction et diversité des matières s'allient pour offrir aux étudiants un écrin de créativité





# Espaces de nos clients

American International University  
(Al Jahra, Koweït)

L'expérience d'une véritable université  
américaine au Koweït



ESIC (Madrid, Espagne)

Une école de management inspirée par  
les nouveaux modes d'enseignement,  
d'apprentissage et de socialisation



ICN (Nancy, France)

Un vrai laboratoire pédagogique :  
la Station A d'ICN-Artem à Nancy

JOBLINGE (Francfort, Allemagne)

Un nouvel espace innovant au service  
de l'apprentissage





Nous œuvrons à un  
avenir meilleur pour  
le bien des individus  
et de la planète.

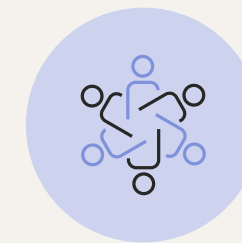
# Notre engagement pour les individus et la planète

## Nos actions s'articulent autour de ces axes :



### AIDER CHAQUE COMMUNAUTÉ À S'ÉPANOUIR

Notre Better Futures Community finance et soutient des programmes d'innovation sociale pour favoriser un accès équitable aux opportunités.



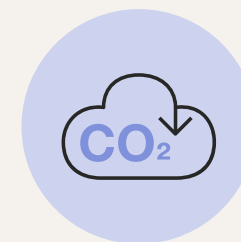
### FAVORISER L'INCLUSION

Nous concevons des espaces, des outils et des expériences qui permettent à nos employés, nos partenaires et nos clients de se sentir considérés, entendus et estimés.



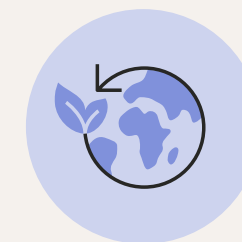
### AGIR AVEC INTÉGRITÉ

Nous donnons à tous nos employés les moyens d'incarner nos valeurs et nous mettons rigoureusement en œuvre des politiques en adéquation avec notre éthique et nos objectifs.



### RÉDUIRE NOTRE EMPREINTE CARBONE

Nous nous engageons pour un avenir « zéro émission nette » et poursuivons des objectifs climatiques mondiaux d'un niveau d'ambition inégalé pour notre secteur.



### INSCRIRE LE DESIGN DANS L'ÉCONOMIE CIRCULAIRE

Nous avons mis en place des stratégies de réutilisation, de recyclage et de reconditionnement pour l'ensemble de nos procédés de conception et de livraison.



### CHOISIR ET UTILISER LES MATÉRIAUX DE MANIÈRE RESPONSABLE

Nous achetons et sélectionnons des matériaux plus sains pour les individus et la planète et nous gérons soigneusement les ressources comme l'eau et l'énergie.



# La proposition de Steelcase

## Quelques chiffres

Depuis 100 ans, Steelcase contribue à créer des expériences uniques pour les grandes entreprises du monde entier, tous secteurs confondus.

### EMEA

- 5 WorkLife Centers
- 5 sites de production
- 2 centres d'affaires
- 1 Learning + Innovation Center
- 2 centres de distribution

### MONDE

- 12,000 employés
- 15 sites de production
- 770 concessionnaires
- 4,000+ brevets
- 110,000+ clients ces 5 dernières années



## Une garantie à la pointe du secteur

Aucun de nos concurrents n'offre une garantie aussi complète que Steelcase.

## Des concessionnaires de confiance

Nos partenaires concessionnaires réalisent des recherches approfondies et proposent des produits ainsi que des services de qualité. Notre expertise, notre simplicité et notre expérience font de nous un partenaire de confiance pour les plus grandes organisations depuis plusieurs décennies.

Steelcase et nos familles de marques représentent une offre très riche de solutions et de services proposés par les entreprises les plus avant-gardistes au monde.





# Notre famille de marques

## Vanerum

Notre mission consiste à concevoir des espaces inspirants, modulables et fonctionnels destinés à l'apprentissage. Nous avons la conviction que l'environnement joue un rôle essentiel dans le développement intellectuel, émotionnel et social des individus.

C'est pourquoi nous mettons tout en œuvre pour proposer des solutions innovantes, durables et esthétiques, propices à la collaboration, à la créativité et à l'épanouissement des étudiants, des enseignants et des professionnels.



## Orangebox

La philosophie d'Orangebox repose sur l'idée que des espaces de travail de qualité doivent faire tomber les barrières et rapprocher les individus. Nos solutions de mobilier Smartworking™ répondent aux besoins d'un monde du travail en perpétuelle mutation : nos produits conçus au Royaume-Uni et fabriqués aux États-Unis sont pensés pour favoriser l'engagement, la productivité, la modularité et la fluidité, afin que vous puissiez travailler partout et dans les conditions qui vous conviennent.



## Viccarbe

Référence internationale dans la fabrication de mobilier dédié à la collaboration, Viccarbe propose une collection qui mêle plusieurs cultures : le résultat de plusieurs années de collaboration avec les plus grands designers. Notre objectif est d'apporter une touche méditerranéenne à des chaises, des tabourets, des fauteuils, des canapés, des tables et des accessoires intemporels.





# Notre famille de marques

## Coalesse

Coalesse est une marque de renom qui allie mobilier design de style résidentiel et conception internationale fondée sur la recherche. Grâce au travail du Coalesse Design Group, à des partenariats de longue date et à des collaborations influentes, nous créons des meubles robustes et modernes, destinés à tous les espaces où les individus se rencontrent et travaillent. Aujourd’hui, Coalesse apporte sur le marché une sensibilité artisanale très demandée, qui aide les designers et les organisations à améliorer un quotidien professionnel en pleine mutation.



## BOLIA

Pour BOLIA, une conception réussie n’est pas une simple affaire d’esthétique : il s’agit aussi de veiller à la façon dont les produits sont créés et à ce qu’ils nous font ressentir. C’est pourquoi BOLIA fait appel à une exceptionnelle équipe de designers du monde entier pour imaginer ses produits. Talents émergents ou studios de renom : tous partagent la passion de la durabilité, des matériaux naturels et du nouveau design scandinave.



## Established & Sons

Established & Sons est une marque de design britannique innovante et mondialement reconnue. Ses collections uniques comportent des solutions adaptées à l’évolution des espaces de travail.





# Sélection de produits de notre portefeuille

## Sièges



Steelcase  
Brody



Orangebox  
Beyond the Desk



Orangebox  
Away from the Desk



Steelcase  
Canapé MN\_K



Vicarbe  
Tabouret Last Minute



Vanerum  
Grow



Vanerum  
Opti+ Move



Orangebox  
AllowMe



Orangebox  
Enclave Coze



Steelcase  
Steelcase Karman®



Steelcase  
Steelcase Series 1



Steelcase  
Steelcase Series 2



Steelcase  
Eastside



Vanerum  
Rocking-chair Seed



Steelcase  
Node



Steelcase  
QiVi



Steelcase  
Please Air



Steelcase  
Think



Steelcase  
Steelcase Flex Perch



Vicarbe  
Tabouret Klip



Steelcase  
cobi



Vicarbe  
Siège Klip Educational



Orangebox  
Cubb



Orangebox  
Avi



Sélection de produits de notre portefeuille



Orangebox  
Acorn



Orangebox  
Cors



Coalesse  
Marien152



Vicarbe  
Siège Season



Orangebox  
Farne



Orangebox  
Ramsey



Orangebox  
Skomer



Orangebox  
Sully



Vicarbe  
Canapé Season



Vicarbe  
Banc Season



Steelcase  
Poutre B-Free



Steelcase  
Turnstone Buoy



Vicarbe  
Common

Tables



Steelcase  
Table Steelcase Flex



Steelcase  
Table individuelle Steelcase Flex



Steelcase  
Obelos®



Steelcase  
Migration SE



Steelcase  
Verb



Steelcase  
FlipTop Twin



Steelcase  
Table Lares Meeting



# Sélection de produits de notre portefeuille



Steelcase Customized Solutions  
**Table de projet MOL**



Steelcase Customized Solutions  
**Table Organic Living**



Steelcase Customized Solutions  
**Table de projet Chubby**



Steelcase Customized Solutions  
**Table mobile Organic**



Vicarbe  
**Solar**



Orangebox  
**Breaker**

## Rangements



Steelcase Customized Solutions  
**Table Move.Gather.Learn**



Orangebox  
**Allt**



Vanerum  
**Plant**



Vicarbe  
**Trestle**



Steelcase  
**Steelcase Flex Active Frames Media Tower**



Steelcase  
**Steelcase Flex Active Frames**



Steelcase  
**WorkValet™**



Steelcase  
**Rangement Universel**



Vicarbe  
**Burin**



Vanerum  
**Daisy**



Vanerum  
**Opti+ Move**



Vanerum  
**Multiflex Kite**



Steelcase  
**Share It**



Steelcase  
**Penderie Rangement Universel**



Steelcase  
**Steelcase Flex Board Cart**



Steelcase  
**Tableau blanc et chariot Steelcase Flex**



# Sélection de produits de notre portefeuille



Steelcase  
Implicit

## Séparation spatiale



Orangebox  
Campers & Dens



Steelcase  
Steelcase Flex Kiosk



Orangebox  
Coppice



Orangebox  
On the QT



Steelcase  
Séparation acoustique  
Steelcase Flex



Steelcase Customized Solutions  
MN\_K Burger



Orangebox  
Border hauteur d'assise



Steelcase Customized Solutions  
Share It Tribuna

## Accessoires



Steelcase  
Tableaux blancs Steelcase Flex



Steelcase  
Écrans autoportants Steelcase



Steelcase  
Steelcase Flex Media Cart



Steelcase Customized Solutions  
Support multimédia mobile Chubby



Orangebox  
Jardinière mobile Woods



Steelcase  
Tableaux blancs Verb



Steelcase  
Table-présentoir Steelcase Flex



Steelcase  
Boîtier à suspendre Steelcase

## Outdoor



Vicarbe  
Trestle



Vicarbe  
Solar



Vicarbe  
Burin



Vicarbe  
Banc Season



Sélection de produits de notre portefeuille



*Viccarbe*  
**Siège Season**



*Viccarbe*  
**Canapé Season**

**Steelcase**  
LEARNING



## Nous contacter

La disponibilité des solutions présentées dans ce Brand Book est susceptible de fluctuer d'un marché à l'autre. Pour vérifier la disponibilité des produits ou en savoir plus, veuillez contacter votre représentant Steelcase.

Retrouvez le détail de nos configurations et de nos solutions sur [SteelcaseLearning.com](https://www.steelcaselearning.com)

Vous souhaitez tester nos espaces et nos solutions ? Nous serions ravis de vous accueillir dans nos [showrooms](#).

