

Vers une économie sans carbone

🕒 Lire 6 minutes



Steelcase a fait les gros titres récemment en annonçant avoir atteint la neutralité carbone, et encore plus impressionnant, les objectifs Science Based Targets de 2030.

L'équipe 360° a rencontré Maeve Tropf, responsable des questions liées à l'énergie, au climat et aux ressources renouvelables chez Steelcase. Elle lui a demandé pourquoi l'entreprise avait pris cet engagement, comment elle comptait atteindre ses objectifs et quel impact ces actions pouvaient avoir face à la crise environnementale actuelle.

360: Steelcase est à l'avant-garde dans la lutte contre le changement climatique. Pourquoi son action est-elle si importante ?

Maeve Tropf: Le développement durable fait depuis longtemps partie de notre culture. Grâce aux efforts des fondateurs de la société, nous avons été reconnus comme l'un des premiers fabricants à appliquer des normes environnementales exigeantes.

Les émissions de gaz à effet de serre dans l'atmosphère, qui augmentent progressivement depuis le début de la révolution industrielle, représentent le premier facteur responsable du changement climatique attribuable à l'être humain. Dans différentes parties du monde, les effets négatifs de ce phénomène, qui se traduisent notamment par des inondations ou des températures extrêmes, se font déjà sentir. Selon les scientifiques, les conditions de vie sur Terre se dégraderont de manière drastique si nous ne parvenons pas à retirer de l'atmosphère toutes les émissions carbone que nous produisons – en d'autres termes, nous devons atteindre collectivement la neutralité carbone d'ici 2050.

Nous avons déjà largement dépassé nos précédents objectifs de réduction des émissions, et nous avons atteint la neutralité carbone cette année – mais ce n'est qu'un début. Nous devons aller beaucoup plus loin, car le changement climatique est la crise environnementale la plus urgente à l'échelle de la planète. L'enjeu est de taille, mais nous avons un rôle essentiel à jouer dans le cadre des efforts collectifs, et nous savons que nous pouvons avoir un impact durable.

C'est la raison pour laquelle nous prévoyons, au cours des dix prochaines années, de réduire nos émissions au rythme nécessaire pour contribuer à prévenir les pires conséquences du changement climatique. Nous nous associons à d'autres entreprises pionnières qui partagent notre engagement, et nous espérons que notre action pourra en inspirer beaucoup d'autres.

360: Comment Steelcase peut-elle atteindre un bilan carbone négatif d'ici 2030 ? Pourquoi a-t-elle besoin de dix ans pour y parvenir ?

MT : Nous pensons qu'il sera indispensable d'atteindre les objectifs de réduction des émissions fixés par les scientifiques pour pouvoir aller au-delà de la neutralité carbone et viser un bilan carbone négatif.

Nous nous référons donc à l'initiative « Science Based Targets », qui définit des bonnes pratiques, diverses trajectoires et des indicateurs fondés sur une méthodologie de réduction absolue des émissions. Nous avons choisi la trajectoire la plus ambitieuse. Cette décision nécessitera certains investissements stratégiques et doit être mise en œuvre progressivement. Mais avec une planification efficace, nous pensons que dix ans est un horizon réaliste.

Nos objectifs sont en ligne avec les préconisations les plus ambitieuses de l'accord de Paris visant à limiter l'augmentation des températures à 1,5° Celsius maximum à l'échelle mondiale. Si cette cible ne semble pas extraordinaire à première vue, elle revêt en réalité une importance considérable. Les scientifiques affirment en effet qu'une hausse des températures supérieure à 2 degrés Celsius aurait des conséquences dévastatrices sur l'environnement. Il s'agit donc d'un engagement primordial, et la définition d'objectifs fondés sur des données scientifiques est la composante la plus importante de notre stratégie – nous visons ainsi une réduction de nos émissions de 50 % d'ici 2030.

C'est également en 2030 que nous prévoyons d'atteindre un bilan carbone négatif. À cette date, nous évaluerons nos progrès et nos investissements. Deux possibilités s'offrent à nous : nous pouvons continuer de réduire nos émissions en valeur absolue grâce à des gains d'efficacité énergétique, ou participer à des projets de compensation carbone. Nous privilégions toutefois la première approche, qui est plus efficace du point de vue financier et environnemental.

360 : Comment Steelcase compte-elle atteindre son objectif de réduction des émissions de 50 % ?

MT : Nous avons déjà identifié plus de 40 opportunités, parmi lesquelles la poursuite de la conversion de nos installations à l'éclairage LED, l'utilisation de détecteurs de présence et la mise en place d'audits permettant de repérer et de calfeutrer les fuites d'air.

Nous envisageons en outre de nous procurer des énergies renouvelables directement sur les marchés où elles sont disponibles, plutôt que de nous reposer sur des énergies fossiles. Nous étudions également la possibilité d'installer des panneaux solaires dans certains de nos sites afin de produire des énergies propres sur place. Il s'agit d'un investissement majeur, mais qui témoignerait du sérieux de notre engagement et nous permettrait de réaliser des économies à long terme.

360 : Toutes ces initiatives semblent refléter une réelle détermination de la part de Steelcase. Mais quel peut être l'impact d'une seule entreprise ? Et quelles sont les perspectives à long terme ?

MT : Bien sûr, même si nous possédons des sites dans le monde entier, et même si nous employons plus de 12 700 personnes, notre impact demeure relativement limité par rapport au nombre total d'émetteurs de carbone. Nous savons que la lutte contre le changement climatique requiert une action collective.

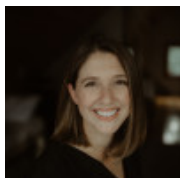
Nous savons aussi que les émissions n'étant pas directement liées à nos propres activités représentent une part significative de notre empreinte environnementale. C'est pourquoi notre feuille de route prévoit d'impliquer nos partenaires.

Nous encouragerons donc la plupart de nos fournisseurs à élaborer une stratégie ad hoc en s'appuyant sur des données scientifiques – obtenir leur participation fait partie des objectifs que nous nous sommes fixé à l'horizon 2025. Nous échangerons également avec nos clients afin de savoir comment nous pouvons les aider à atteindre leurs propres objectifs en partageant nos bonnes pratiques, en développant de nouvelles offres produits et en répondant à leurs nouvelles attentes.

Les déplacements sont également au cœur de notre réflexion, puisque les trajets de nos collaborateurs en avion et en voiture contribuent aux émissions de Steelcase. De même, nous travaillons activement à réduire les nombreuses émissions indirectes liées à notre processus de production par le biais de nouveaux objectifs dépassant le cadre de notre entreprise.

Nous participons aussi aux efforts de sensibilisation. Aux États-Unis comme ailleurs, la problématique environnementale alimente les discussions à l'échelle locale, régionale et nationale, et nous mettons tout en œuvre pour favoriser l'implication, l'apprentissage et les progrès collectifs.

L'avènement d'une économie sans carbone repose en partie sur un effet d'entraînement. Cependant, s'il est vrai que notre impact est nécessairement limité, nous sommes convaincus que nous avons un rôle important à jouer. Comme l'a récemment déclaré notre PDG, « nous ne sommes qu'une entreprise, mais en tant que leader de notre secteur d'activité, nous avons la responsabilité de relever des défis mondiaux et d'être une source d'inspiration. L'activité des entreprises peut être mise au service du bien commun, et nous espérons que beaucoup d'autres s'engageront à nos côtés dans la lutte pour la protection de l'environnement. »



Maeve Tropf est responsable des questions liées à l'énergie, au climat et aux ressources renouvelables chez Steelcase. Son équipe est chargée de déployer la stratégie de l'entreprise en matière d'émissions carbone, laquelle comprend la neutralité carbone des opérations, la réalisation d'objectifs ambitieux en matière de gaz à effet de serre et l'engagement en faveur d'un bilan carbone négatif.

[+Notre entreprise](#)

[+Service Clients](#)

[+Legal Notices](#)

[+Suivez-nous!](#)

[+Abonnez-vous à la Newsletter sur nos Recherches](#)

[+Contactez-nous](#)

Steelcase

© 1996 - 2023 Steelcase Inc. is a global leader in office furniture, interior architecture and space solutions for offices, hospitals and classrooms. Our furniture is inspired by innovative research in workspace design.