

L'intimité comme solution



OPTIMISATION DE VOTRE ESPACE IMMOBILIER POUR DONNER PLUS DE CHOIX ET DE MAÎTRISE À VOS EMPLOYÉS

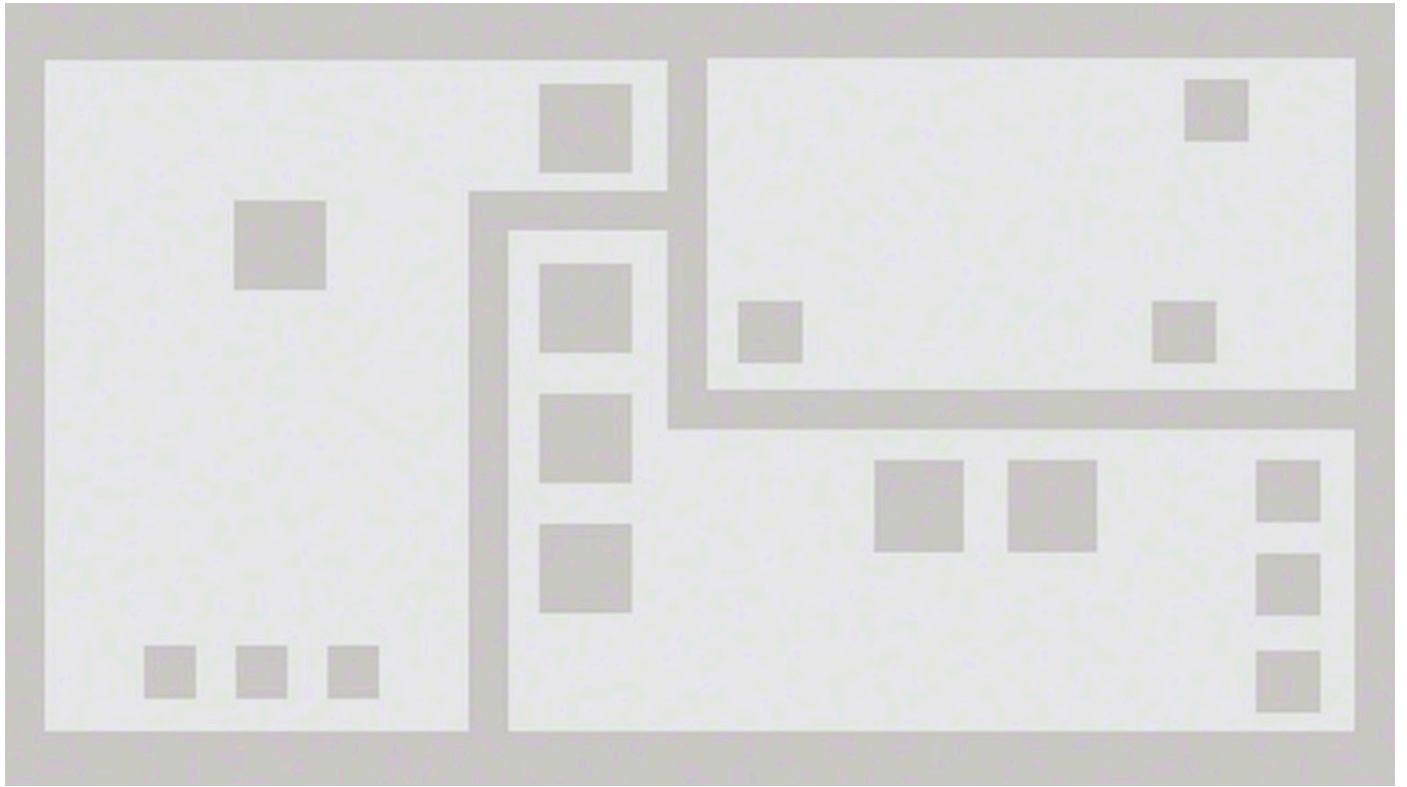
Selon les chercheurs du groupe chargé des applications avancées chez Steelcase, bien que l'intimité soit un besoin universel dans l'espace de travail, les préférences personnelles, les contextes spatiaux et les normes culturelles sont des facteurs clés pour concevoir des environnements favorisant ce sentiment chez les utilisateurs.

Grâce à une multitude d'aménagements très différents, les utilisateurs peuvent choisir l'espace le plus adapté à leurs besoins, en fonction de leurs tâches, de leur humeur et de leur personnalité ; l'intimité devient alors une expérience personnelle. Les espaces privés au sein de l'écosystème de l'environnement professionnel sont un autre facteur à considérer : un même agencement favorisant le sentiment d'intimité peut générer des expériences très différentes en fonction de ses annexes, de son emplacement et du niveau d'exposition. Le contexte est un facteur déterminant pour définir le type d'espace le plus efficace dans n'importe quel emplacement et pour estimer, par conséquent, la proportion d'espace utilisée. Les valeurs culturelles et les visions du monde, qu'elles soient géographiques ou axées sur l'entreprise, doivent être respectées et prises en compte pendant la phase de conception des espaces.

Il est important de garder à l'esprit que les limites d'un espace privé peuvent être ouvertes, protégées ou fermées, et que l'intimité peut regrouper des expériences individuelles, collectives ou individuelles et collectives. Outre les espaces refuges, le fait de pouvoir mener des conversations privées ou d'effectuer un travail collectif de concentration est une composante importante de l'intimité au sein de l'espace de travail. Pour répondre à l'intégralité des besoins en intimité, il est indispensable de pouvoir prendre en charge aussi bien les binômes, les petits groupes que les individus. Dans la phase de planification, il faut également considérer le fait que l'intimité des individus peut être assurée dans des espaces « collectifs » désignés comme tels, lorsqu'elle est soutenue par de solides protocoles au sein de l'entreprise.

CADRE DE TRAVAIL POUR L'INTIMITÉ

Grâce à nos recherches, nous avons identifié plusieurs approches en matière de planification qui permettent de répondre aux besoins en intimité des individus dans un espace de travail. La meilleure solution pour une entreprise dépend de sa culture, de la stratégie en mobilité adoptée pour ses effectifs, de ses processus, de ses protocoles et de son parc immobilier :





Une association de modèles d'espaces distribués et de zones permet de bénéficier des avantages des deux approches : un accès pratique à un espace privé à la demande et la possibilité de planifier son utilisation, pour bénéficier d'une zone d'intimité selon ses besoins.

ENCLAVES POUR LA CONCENTRATION

Lorsqu'il s'agit de se concentrer sur une tâche, il est indispensable de pouvoir accéder à des espaces calmes, loin de l'effervescence des open spaces. Intégrées dans l'espace, ces zones partagées sont disponibles à la demande ou sur réservation, pour toutes les durées d'utilisation. L'utilisateur peut maîtriser son exposition aux stimuli, la température, la luminosité et le son.

Il peut choisir sa posture : être assis ou debout. Le siège assure un excellent soutien ergonomique, dans une diversité de postures. L'espace de rangement à proximité est immédiatement accessible par l'utilisateur.



- **Délimitation :** fermé
- **Degré d'intimité :** concentration maximale
- **Modes d'intimité:** auto-protection intentionnelle, solitude voulue
- **Posture:** détente/couché, mi-assis/debout
- **Produits illustrés:** rangement c:scape fonctionnel, siège Gesture, Gesture dessinateur, media:scape Kiosk

ESPACE DE PROJET

Espace partagé pour les tâches en binôme. Très performant et disponible dès que nécessaire, cet espace peut basculer rapidement d'une zone de concentration à un cadre pour la détente et les échanges informels. Il peut être partagé et réservé par les utilisateurs pour une durée plus ou moins longue. Ceux-ci peuvent s'attribuer l'environnement de travail et le gérer selon leurs besoins, tout en bénéficiant des nouvelles technologies intégrées dans l'espace.

Les murs peuvent servir de support d'affichage pour garantir un partage des informations et un travail en équipe optimisés, tandis que le canapé lounge permet de poursuivre la collaboration dans un cadre plus informel. Les murs sont autant de séparateurs qui préservent l'équipe, en offrant simultanément une ouverture sur l'open space.



- **Délimitation :** protégé
- **Degré d'intimité :** concentration maximale, concentration faible
- **Modes d'intimité:** confiance, auto-protection intentionnelle,
- **Posture:** détente/couché, Travail
- **Produits illustrés:** FrameOne, FlexBox, siège Gesture, Worktools 1+1
Cube B-Free et tabouret Table Free Stand

ENCLAVE POUR CONFÉRENCE

Espace privé pour des communications virtuelles avec un ou plusieurs interlocuteurs. Adaptée à un utilisateur unique et facilement accessible depuis l'espace de travail, cette enclave permet aux employés de s'immerger totalement dans les réunions.

La technologie est idéale pour une 1 ou 2 personnes utilisant la communication vidéo. La posture et les procédures de connexion et de déconnexion répondent parfaitement aux impératifs des réunions de courte durée.

media:scape permet d'afficher sur grand écran et de partager des contenus rapidement. Les utilisateurs peuvent poser leur matériel sur la surface de travail et leurs effets personnels sur une surface secondaire. Un tabouret peut compléter cet agencement pour des sessions plus longues. La lumière peut être utilisée comme signal.



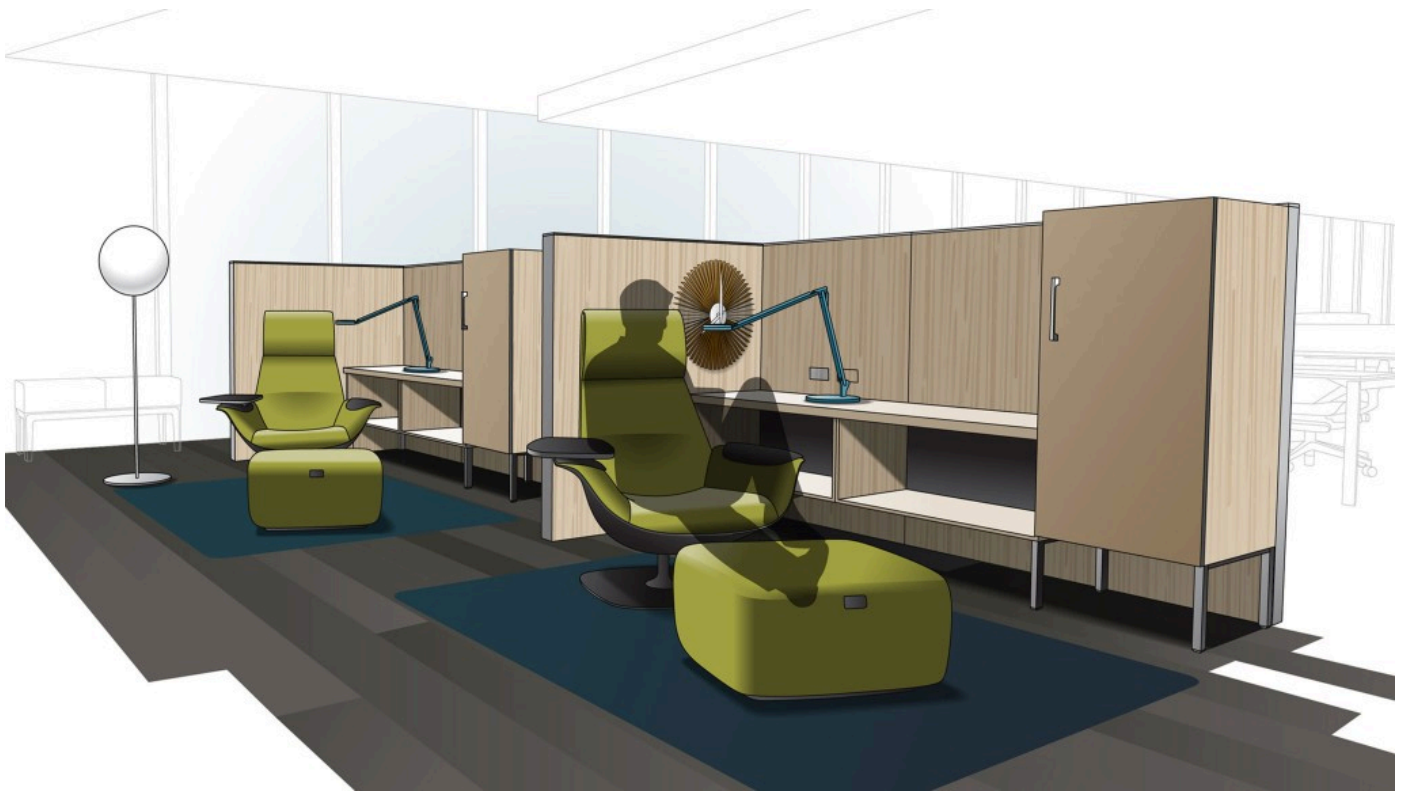
- **Délimitation** : fermé
- **Degré d'intimité** : concentration maximale
- **Modes d'intimité** : exposition sélective, auto-protection intentionnelle
- **Posture** : mi-assis/debout
- **Produits illustrés** : media:scape Kiosk, B-Free Free Stand, siège Lounge, Massaud

ESPACE-REFUGE

Espace individuel stimulant qui permet de s'évader sans quitter le bureau ; propice à la pleine conscience et à l'authenticité.

À l'abri du camp nomade à proximité, l'utilisateur peut s'accorder un moment de répit et se mettre à l'aise pour se concentrer ou laisser son esprit vagabonder. Il peut maîtriser son exposition et l'accessibilité à ses collègues et choisir de travailler là où bon lui semble. Cet espace offre à l'utilisateur la possibilité d'utiliser ses propres appareils ou de se déconnecter pour un court instant.

Les écrans font office de séparations et évitent les interruptions dues aux espaces de travail adjacents. Le siège permet une posture de détente et possède une base pivotante avec un espace de rangement dans le pouf. L'utilisateur peut y ranger ses effets personnels et y accéder facilement. Il a également accès à une penderie pour ranger son manteau. Enfin, il peut régler l'intensité lumineuse pour effectuer son travail.



- **Délimitation** : protégé
- **Degré d'intimité** : concentration faible, se ressourcer
- **Modes d'intimité** : auto-protection intentionnelle, solitude voulue
- **Posture** : détente/couché
- **Produits illustrés** : écran B-Free, siège et pouf Lounge Massaud rangement bas c:scape, lampe Dash

CANAPÉ LOUNGE AVEC ÉCRAN POUR LA CONVERSATION

Évadez-vous sans bouger de votre bureau. Cet espace est idéal pour les brèves rencontres pendant le travail. Pour pouvoir nouer des relations et bâtir un sentiment de confiance, il est impératif de se protéger de l'environnement immédiat. L'accès depuis les espaces pour employés sédentaires permet aux utilisateurs de sélectionner la zone la plus adaptée pour une réunion, sans perturber les autres.

L'écran procure aux utilisateurs un sentiment de maîtrise sur leur environnement et de séparation du groupe. Cet espace est adapté aux échanges en face à face et de courte durée. Le siège Lounge offre tout un éventail de séparations pour les open spaces. Les tables servent de supports aussi bien aux appareils qu'aux effets personnels. L'espace peut aisément accueillir des groupes de 2 à 6 personnes.

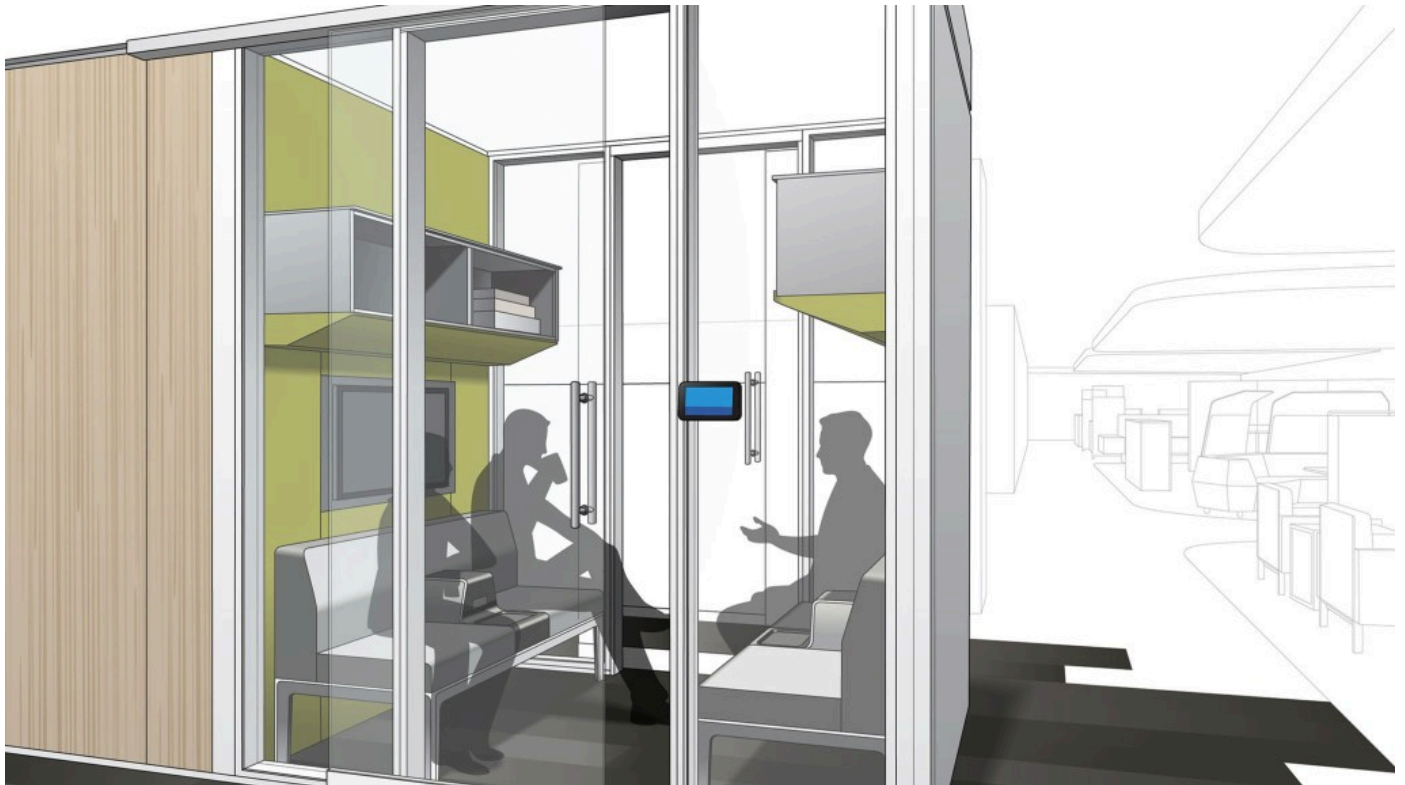


- **Délimitation** : protégé
- **Degré d'intimité** : concentration faible
- **Modes d'intimité** : confiance, auto-protection intentionnelle
- **Posture** : détente/couché
- **Produits illustrés** : media:scape lounge, table Lagunitas

CONNECTING HUB

Idéal pour le partage de contenus et les échanges en face à face. L'accès facilité depuis les salles de réunions, les espaces informels et les open spaces optimise la stratégie d'« espace idéal » de l'entreprise et la liberté de choix des utilisateurs. Ceux-ci peuvent maîtriser, au sein même de l'espace, leur exposition, la luminosité, le bruit et le partage des contenus. Cet espace est généralement utilisé pour de courtes durées qui se situent entre 30 et 60 min.

Les murs assurent divers degrés de transparence. Les sièges Lounge intègrent également des prises de courant et sont suffisamment flexibles pour garantir des expériences utilisateurs personnalisées.



- **Délimitation** : fermé
- **Degré d'intimité** : concentration maximale, concentration faible
- **Modes d'intimité** : confiance, auto-protection intentionnelle
- **Posture** : détente/couché, travail
- **Produits illustrés** : Sofa Millbrae, rangement c:scape, Worktools 1+1

ZONE D'INTIMITÉ 1

Espace intime dans une ambiance calme et une atmosphère de bibliothèque. Une zone avec diverses expériences d'intimité pour les individus. Le cadre offre aux utilisateurs tout un éventail d'espaces en fonction de leurs besoins, avec divers degrés d'isolement, la prise en charge d'une multitude de postures, un soutien ergonomique et différentes vues et orientations. Les casiers et étagères en bois créent un cadre familier et confortable, tout en délimitant l'espace. Le mobilier fait office de protection, tout en reliant l'utilisateur à l'espace environnant.



Produits illustrés :

- **Ouvert** : canapé Lounge et tables Lagunitas de Coalesse, tables B-Free, Gesture siège Lounge et pouf Massaud, FlexBox, lampe Dash
- **Protégé** : siège Lounge SW-1, table Sebastopol, table Freestand de Coalesse, lampe Dash
- **Fermé** : Ology, rangement c:scape fonctionnel, cubes B-Free, lampe de bureau 1+1

ZONE D'INTIMITÉ 2

Associer une ambiance informelle et la bonne quantité de stimulations génère une atmosphère dynamique dans tout l'espace, et permet aux utilisateurs de maîtriser leur exposition. À proximité immédiate de l'espace de travail, cette zone intime offre aux utilisateurs un refuge pour le travail individuel ou en binôme. Ici, contrairement à un campus où les utilisateurs sont connectés les uns aux autres et échangent de manière informelle, l'anonymat stratégique peut être assuré. Dans cet espace, la culture de l'intimité permet de préserver l'anonymat des utilisateurs et de limiter totalement leur exposition.

Avec une diversité de zones qui peuvent accueillir 1 à 2 personnes, l'espace est axé sur la concentration, avec une touche de dynamisme, et permet aux individus de se ressourcer. Les zones plus ou moins stimulantes permettent aux utilisateurs de maîtriser leur environnement ; ils peuvent ainsi puiser dans l'énergie de leurs collègues, se concentrer sur leur tâche ou se créer un espace intime.



Produits illustrés :

- **Ouvert** : Bench FrameOne, et sièges Cobi, canapé Lounge et tables Lagunitas de Coalesse, FlexBox, Caddy mobile
- **Protégé**: sofa Millbrae, tables Sebastopol de Coalesse, sièges Lounge Hosu
- **Fermé** : cubes B-Free, table pour isola Bix

ZONE D'INTIMITÉ 3

Parvenir à un équilibre entre utilisateurs et espace implique la création d'expériences différentes avec divers degrés d'isolement et d'exposition. Les utilisateurs peuvent sélectionner l'espace le plus adapté à leur tâche et gérer leur exposition avec tout un éventail d'options : espace fermé ou ouvert, connecté ou déconnecté des autres, possibilité de se ressourcer de manière active ou passive.



Produits illustrés :

- **Ouvert** : Share It, FrameOne, Gesture, Soto II
- **Protégé** : Media:scape Kiosk et tabouret Gesture, lampe Dash, Divisio, Caddy mobile
- **Fermé** : canapé Lounge et tables Lagunitas de Coalesse

Découvrez une nouvelle étude sur l'engagement des employés et l'espace de travail

Plus d'un tiers des effectifs des 17 des plus importantes économies au monde sont désengagés. Une nouvelle étude de Steelcase et de l'institut de recherches international Ipsos explore l'état des espaces de travail actuels et la relation entre engagement et environnement physique.

Produits présentés

[+Notre entreprise](#)

[+Service Clients](#)

[+Legal Notices](#)

[+Suivez-nous!](#)

[+Contactez-nous](#)

Steelcase

© 1996 - 2022 Steelcase Inc. is a global leader in office furniture, interior architecture and space solutions for offices, hospitals and classrooms. Our furniture is inspired by innovative research in workspace design.