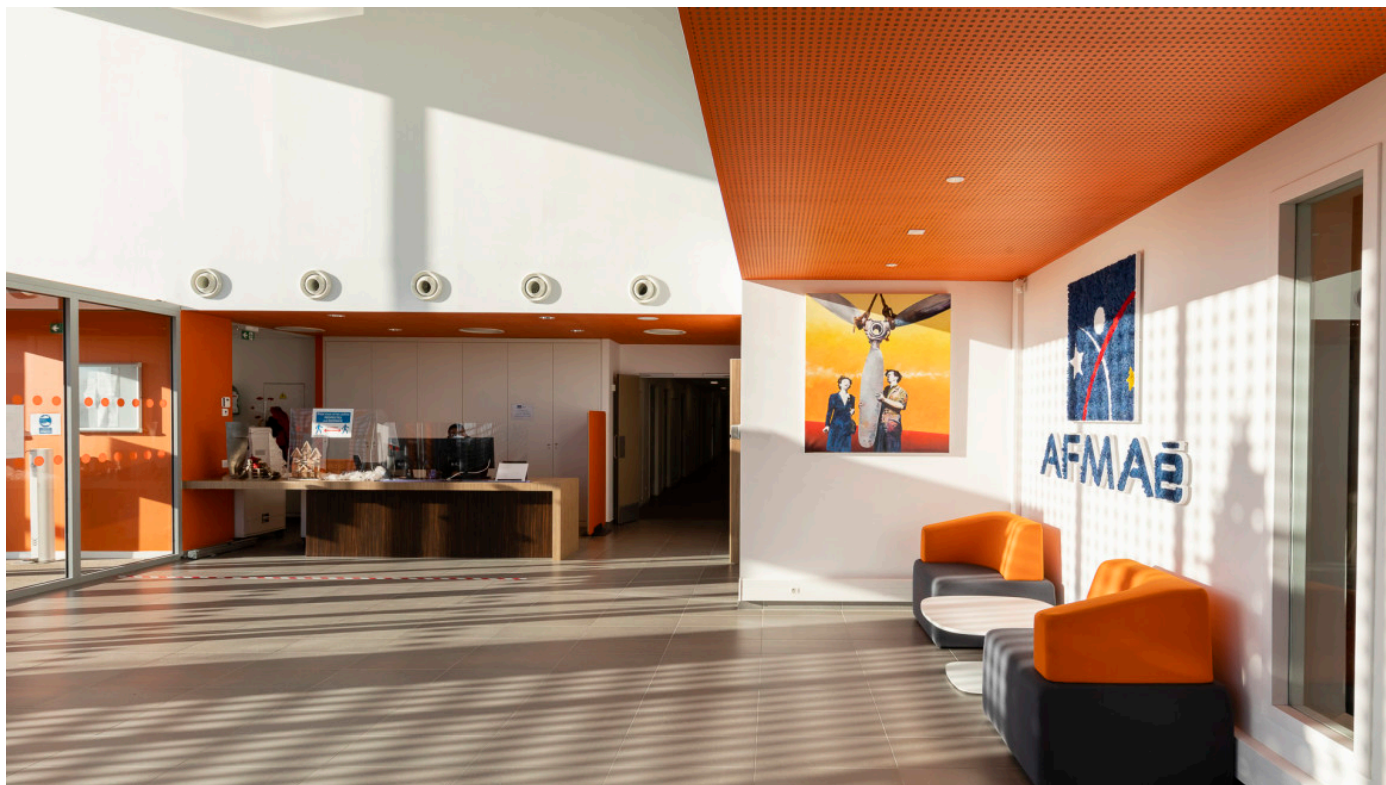


Nouveau campus pour une nouvelle pédagogie

L'Association pour la Formation aux Métiers de l'Aérien (AFMAé), CFA des métiers de l'aérien, expérimente de nouvelles pratiques pédagogiques pour permettre aux étudiants de se projeter dans leurs environnements de travail futur.



Des salles de classe flexibles et reconfigurables

Depuis longtemps l'AFMAé a identifié le besoin de modularité pour pouvoir reconfigurer et changer les espaces d'apprentissage en fonction des méthodes pédagogiques utilisées.

Le centre de formation souhaitait faire sortir les professeurs de leurs postures habituelles : cours magistraux avec un tableau, rangées de sièges et de tables où les élèves écoutent le formateur qui dispense son cours.

L'AFMAé a eu la possibilité d'essayer le siège Node avec sa tablette et les tables Verb dans leur forme en chevron. Ils se sont rendu compte que la force de ce mobilier est de mettre le formateur dans une situation différente d'enseignement.

« Nos apprenants sont en alternance avec nous et ont également un contrat de travail avec leurs entreprises. Nous souhaitons les projeter dans le monde du travail, en plus de celui de l'enseignement. C'est pour cela que nous souhaitons un mobilier qui soit différent de ce que nous pouvons retrouver dans un établissement classique.

Nous souhaitons de la modularité qui permette de travailler en sous-groupe, de fonctionner en mode projet et proposer des aménagements plus conviviaux. Nous avons profité du transfert de notre ancien centre sur le nouveau campus pour repenser la façon de faire les cours, mais aussi le travail personnel et les travaux en groupe. » indique Cyrille Azambourg, Responsable du projet chez AFMAé.



Une nouvelle expérience de travail et la méthode des 5 « S »

Les collaborateurs appliquent la méthode des 5 « S », une technique de gestion japonaise visant à l'amélioration continue des tâches. 5 « S » correspondant à 5 verbes d'action japonais résumant les tâches essentielles à mener pour améliorer son environnement.

Les effets personnels sont rangés au poste de travail. Le matériel de l'équipe que nous utilisons une fois par semaine est stocké dans un espace d'équipe à proximité. Les documents utilisés moins fréquemment se trouvent dans un local archive déporté.

Accompagner les collaborateurs dans ce changement de mode de travail en Flex Office avec des éléments mobiles et partagés permet d'apporter du renouveau et du bien-être aux collaborateurs.

La solution de bureau Bivi a été sélectionnée pour son esthétique, sa possibilité d'avoir plusieurs configurations à 2, 4 ou à 6 personnes et également l'option de pouvoir travailler assis ou debout. L'AFMAé a donné le choix à chaque collaborateur.

Afin que chaque collaborateur puisse ranger ses effets personnels et les transporter facilement à son poste de travail pour la journée, un caisson sur roulettes Moby a été attribué à chaque utilisateur.



Des espaces informels pour favoriser l'échange et la collaboration

Un salon de convivialité a été créé afin de donner la possibilité aux formateurs, collaborateurs de l'AFMAé et les étudiants de se rencontrer de manière informelle. Il est conçu avec le mobilier B Free qui leur permet d'être dans des postures confortables pendant une pause-café ou pour passer des appels téléphoniques.

En même temps, les espaces projets permettent le travail en groupe de différentes tailles avec des tables Kalidro et des sièges ergonomiques Series 1 afin de travailler en équipe pendant des durées plus longues.

La cafétéria qui se situe au cœur du bâtiment a plusieurs objectifs : permettre au personnel et aux apprenants de se restaurer, prendre un café et échanger entre une même population ou entre les étudiants et les collaborateurs de l'AFMAé. Ce lieu a été conçu avec du mobilier permettant des postures assises ou debout avec les gammes F Bree et Kalidro.

« Avoir des solutions différentes qui permettent de répondre aux besoins de chaque utilisateur pour chaque activité de la journée était une donnée importante pour la conception de ces différents espaces » souligne Yoan Olivero Sore qui a géré le projet pour L'espace, concessionnaire Steelcase.



Fort de tous ces changements dans la façon d'enseigner et de travailler, l'AFMAé souhaite aller plus loin dans l'aménagement de ses espaces en apportant encore plus de bien-être et de possibilités de collaboration pour ses apprenants et ses collaborateurs. Le centre de formation souhaite explorer la possibilité d'utiliser les espaces extérieurs pour apporter une expérience nouvelle à ses utilisateurs.

Le campus AFMAé - CFA des métiers de l'aérien en quelques chiffres :

- 61 collaborateurs
- 750 apprenants
- 1500 stagiaires en formation continue
- 20 salles de classes innovantes

+Information Corporate

[+Service Clients](#)

[+Legal Notices](#)

[+Suivez-nous!](#)

[+Contactez-nous](#)

Steelcase

© 1996 - 2021 Steelcase est le leader mondial, fabricant de mobilier pour l'aménagement d'espaces de travail, d'enseignement et de formation. Notre mobilier s'inspire des recherches innovantes en terme de conception d'espaces de travail.