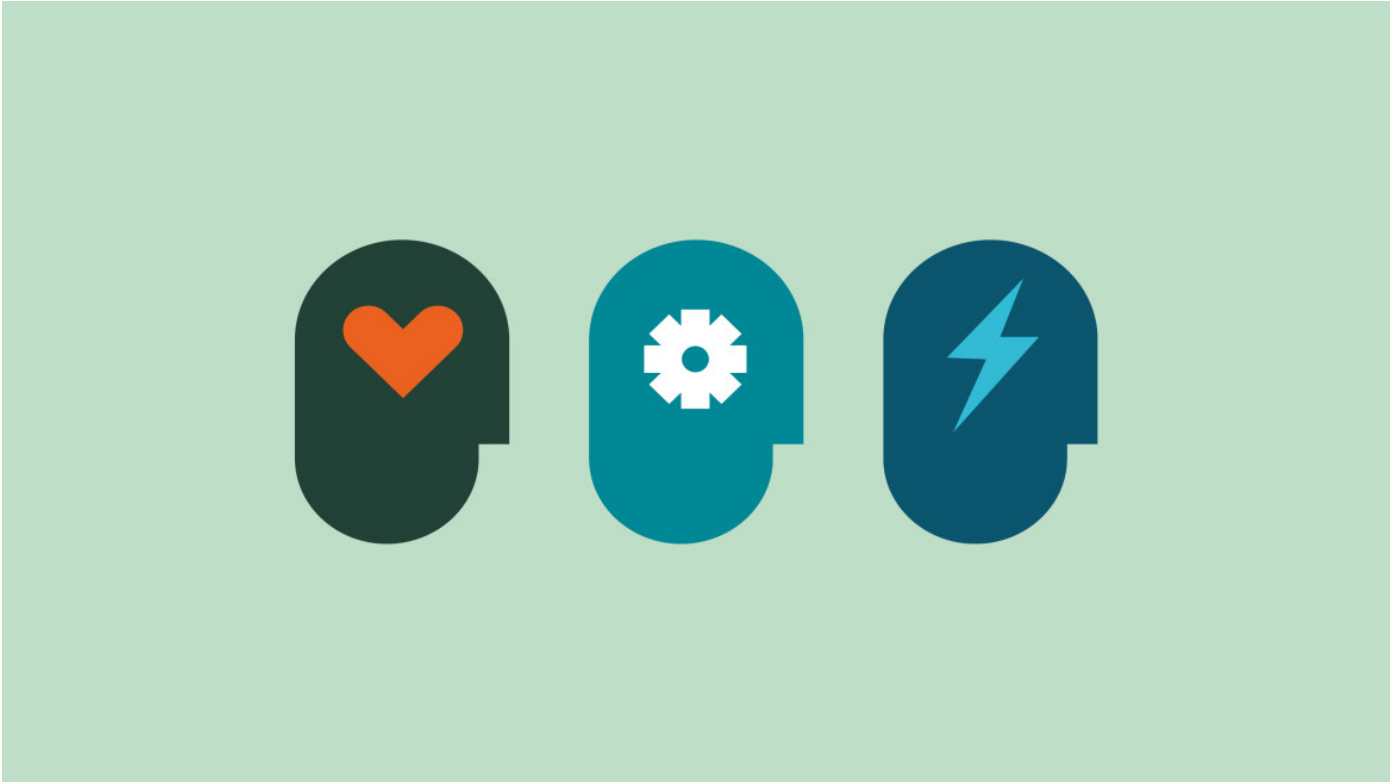


Tendances 360

Homme, machine et créativité

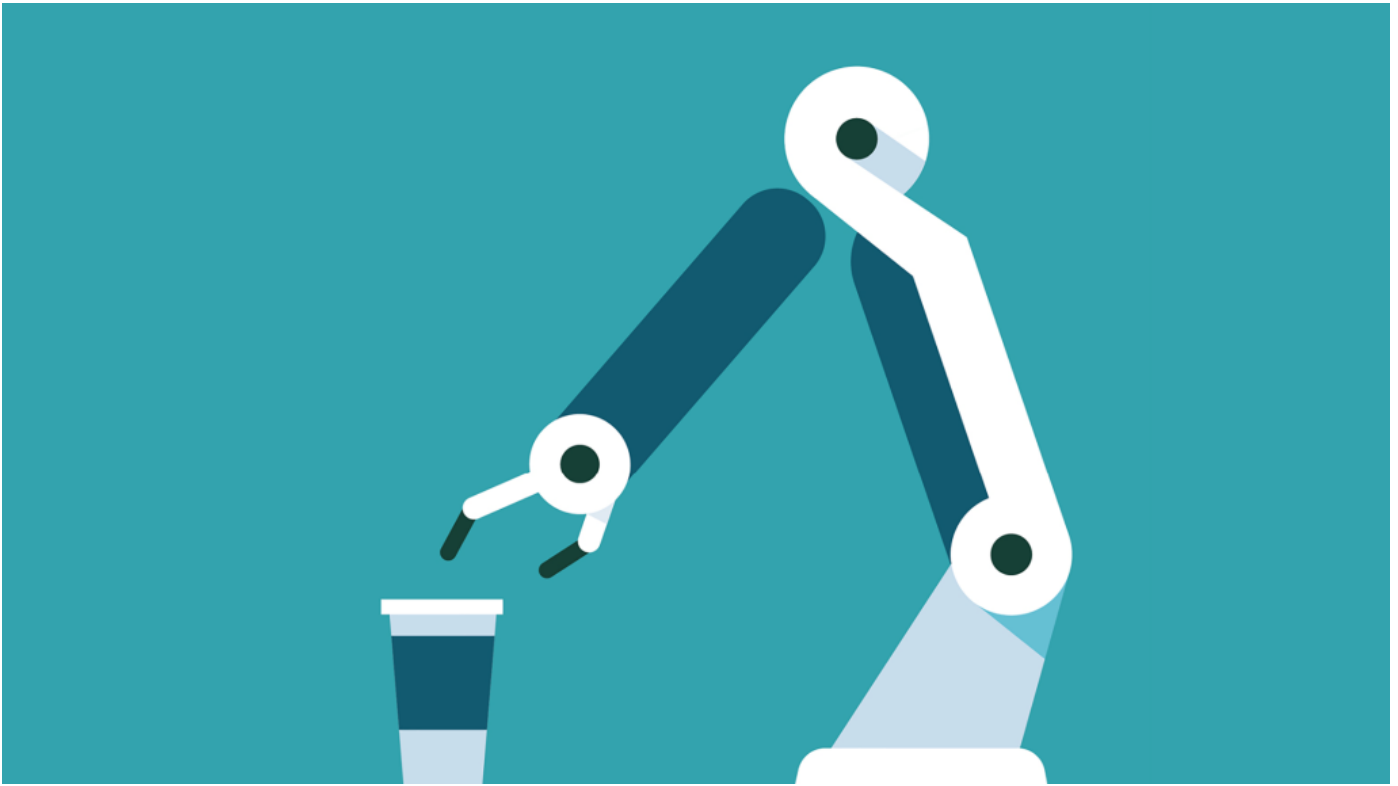


Les robots, l'intelligence artificielle et l'automatisation vont métamorphoser de nombreux emplois. Certains risquent même de disparaître. Mais si l'histoire nous donne raison, la plupart des changements seront positifs.

Entre 1982 et 2012, le nombre d'emplois a considérablement augmenté dans les domaines où les ordinateurs ont été adoptés. À mesure que l'automatisation a mis fin aux tâches répétitives de certaines professions, les êtres humains ont pu consacrer plus de temps à ce que les machines sont incapables de faire : le travail créatif. L'avenir a besoin que tous les individus libèrent leur potentiel créatif pour résoudre des problèmes complexes, créer de nouvelles connexions et générer des idées. Le futur est créatif.

TECHNOLOGIE : PROMESSE OU DANGER ?

50% des activités rémunérées susceptibles d'être automatisées grâce aux technologies actuelles.



42% des emplois transformés par la numérisation en France dans les 10 prochaines années.

5% Moins de 5 % des métiers peuvent être entièrement automatisés.

IMPACT DE L'AUTOMATISATION PAR PAYS DANS LES 15 PROCHAINES ANNÉES

[show-rjqc id="18"]

CE QUE PENSENT LES DIRIGEANTS D'ENTREPRISES



77% des P-DG s'inquiètent qu'une pénurie de compétences puisse compromettre la croissance de leur entreprise.

61% des leaders pensent que leur entreprise n'est pas très créative.

52% des P-DG prévoient d'embaucher plus, mais les compétences qu'ils jugent les plus importantes sont celles impossibles à reproduire.

LE FOSSÉ DE LA CRÉATIVITÉ

42% des employés affirment que leur entreprise mesure leur productivité par la quantité de travail qu'ils produisent.

34% des employés affirment que leur entreprise mesure leur productivité par la qualité créative de leurs idées.



77% des salariés pensent que la créativité sera une compétence professionnelle essentielle dans l'avenir.

69% des employés affirment ne pas exploiter leur potentiel créatif.

40% des employés affirment que leur culture d'entreprise encourage la créativité.

En 2020, plus d'un tiers des compétences recherchées dans la plupart des métiers ne sont pas encore considérées comme essentielles aujourd'hui.

65% des enfants qui entrent à l'école aujourd'hui exerceront des métiers qui n'existent pas encore.

[+Notre entreprise](#)

[+Service Clients](#)

[+Legal Notices](#)

[+Suivez-nous!](#)

Steelcase

© 1996 - 2022 Steelcase Inc. is a global leader in office furniture, interior architecture and space solutions for offices, hospitals and classrooms. Our furniture is inspired by innovative research in workspace design.