

Sport électronique : créer des espaces attractifs

Quatre réflexions essentielles pour créer des espaces de gaming optimaux

🕒 Lire 4 minutes

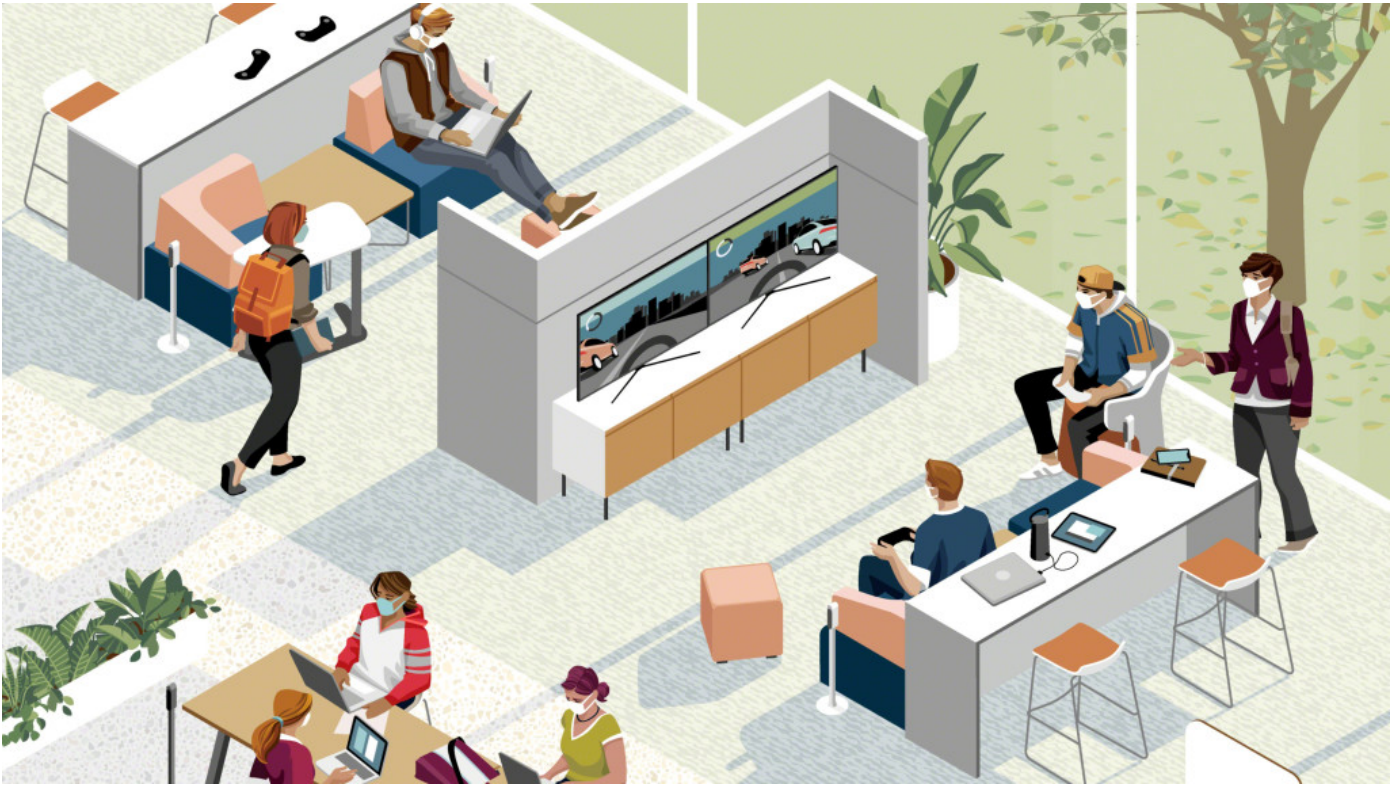
L'e-sport est un vaste univers en constante expansion. Rien d'étonnant dès lors à ce que de plus en plus d'écoles l'intègrent désormais à leurs programmes, offrant aux étudiants une expérience universitaire davantage orientée vers la « tech ».

Le phénomène des e-sports a explosé ces dix dernières années, et cette tendance ne semble pas près de s'arrêter. On compte déjà plus de trois milliards de gamers à travers le monde. Aux États-Unis, au moins 175 universités proposent des bourses en e-sport, et elles sont encore plus nombreuses à disposer d'une équipe.

Comment expliquer cette intégration rapide de l'e-sport dans les programmes et équipements universitaires ? Une récente étude menée par Steelcase Learning avance un élément de réponse essentiel : l'e-sport, nous dit-elle, peut avoir un impact pédagogique sur l'apprentissage des étudiants, contribuant en retour au succès des universités qui l'adoptent.

« Après avoir passé deux mois en immersion à effectuer nos recherches et à nous entretenir avec des coaches et des joueurs, nous avons clairement identifié l'e-sport comme une formidable opportunité pour les établissements qui veulent attirer et retenir des étudiants qu'elles n'auraient peut-être pas convaincus autrement », expose Mark Walters, responsable du développement pour Steelcase Learning.

« Grâce à l'e-sport, les étudiants s'attachent à l'établissement et tissent des liens entre eux. Ils s'impliquent davantage et se sentent plus heureux à l'école. » Mark Walters, responsable de développement pour Steelcase Learning.



Dépassez le jeu

Comme pour tout autre sport classique, les écoles qui décident d'intégrer l'e-sport à leur programme et de financer des équipes sont en mesure d'attirer des joueurs de bon niveau cherchant à améliorer leurs compétences durant leur parcours universitaire. Parallèlement, les propositions de gaming sur le campus peuvent séduire des étudiants qui ne s'investiraient sinon dans aucune activité extrascolaire, en les mettant en contact avec des camarades qui leur ressemblent et en leur permettant de tisser des liens personnels forts qui, au fil du temps, peuvent transformer une période de vie potentiellement difficile en une expérience positive.

Le gaming est par ailleurs un lieu d'apprentissage de compétences qui vont bien au-delà du jeu. Il aide ainsi les élèves à développer la persévérance qui permet d'avancer malgré les échecs : qu'importe les défaites, les étudiants continuent d'essayer et progressent avec le temps – un enseignement des plus précieux, tant pour les études que dans la vie en général. Pratiquer un e-sport avec constance peut également améliorer des compétences telles que la créativité stratégique, l'inventivité appliquée à la résolution de problèmes, l'efficacité de la communication et la productivité de la collaboration. Cela peut aussi être le point de départ d'un vif intérêt pour des industries nouvelles, ou la naissance de vocations : l'informatique, la création de contenus, mais aussi des domaines voisins tels que l'ingénierie, le commerce, l'enseignement, les médias, le divertissement, etc.

Mais ces répercussions positives ne tombent pas du ciel, elles ne sont pas inhérentes au gaming.

« Notre étude a clairement démontré que lorsqu'une école veut introduire le gaming et les e-sports sur le campus, elle doit impérativement insister de façon concertée sur l'engagement des étudiants, souligne M. Walters. Ces disciplines peuvent être un argument puissant pour amener les étudiants à s'impliquer dans la vie du campus et à tisser des liens solides. Les établissements peuvent se servir du gaming comme d'un outil favorisant des relations interpersonnelles fortes qui peuvent transformer, dans un sens ou dans l'autre, l'expérience universitaire des étudiants. Or en la matière, le rôle des espaces peut être crucial. »

Quatre principes pour la conception des espaces de gaming

Consciente de l'importance des e-sports dans l'acquisition de compétences et l'amélioration des résultats des étudiants, Steelcase s'appuie sur quatre principes pour la création d'espaces de gaming aussi performants que possible.

Améliorer la performance du gamer

- Mettez la culture d'équipe à l'honneur – imaginez pour l'école une identité de marque et des couleurs vives qui créeront d'emblée un sentiment d'appartenance au groupe.
- Tamisez l'éclairage des salles de gaming pour accentuer le contraste sur l'écran et favoriser la concentration des joueurs.
- Équipez les salles de gaming de tables de 120 cm – suffisamment vastes pour accueillir claviers et périphériques, mais assez petites pour maintenir une proximité entre les coéquipiers.
- Privilégiez des sièges confortables qui s'adaptent aux postures les plus variées



Favoriser le bien-être du gamer

- Envisagez l’ajustabilité des équipements par le gamer (hauteur et éloignement de l’écran, tension d’inclinaison du siège, hauteur de l’assise, hauteur et inclinaison des bras).
- Optez pour des surfaces de travail de 120 cm de large afin de mettre entre les joueurs la distance offrant la sécurité psychologique d’un espace personnel bien délimité et la proximité réconfortante de leurs coéquipiers.
- Aménagez dans des salles adjacentes des espaces de décompression où débriefer avec les entraîneurs et les coéquipiers, ou se détendre.
- Envisagez d’installer des îlots de cuisine où se restaurer et des zones bien-être où faire du yoga ou des exercices d’étirement.



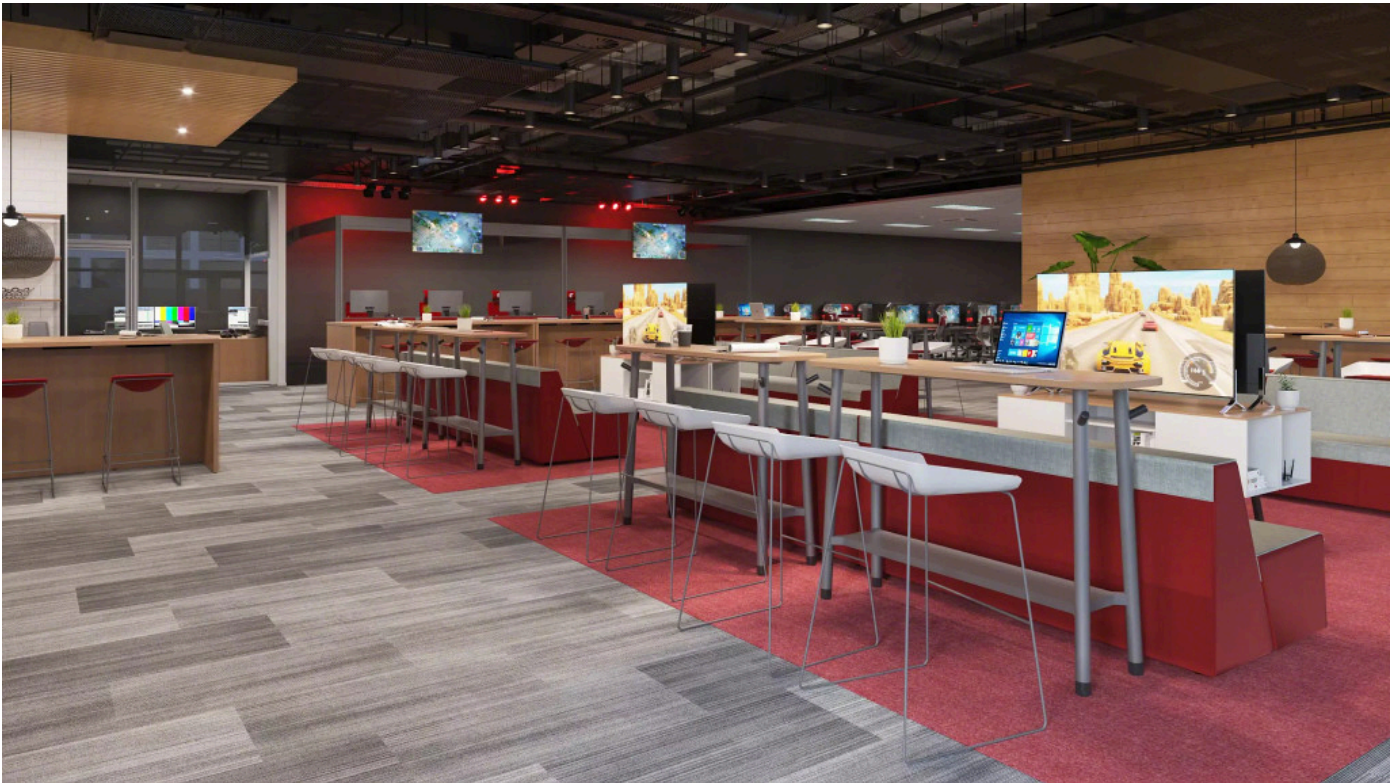
Encourager le travail d'équipe

- Favorisez la proximité des coéquipiers en installant suffisamment de bornes dans la salle.
- Laissez les bornes ouvertes pour garantir une bonne visibilité et faciliter les échanges entre joueurs.
- Aménagez des zones de collaboration pour les revues de vidéos.



Créer une communauté constituée par les gamers et les spectateurs

- Prévoyez des zones d'observation où les spectateurs puissent suivre le match confortablement, sans déconcentrer les gamers.
- Installez des zones en face à face adjacentes aux zones de gaming afin de favoriser des échanges plus approfondis.
- Pensez aux baffles acoustiques pour atténuer le bruit ambiant.
- Aménagez une zone dédiée à la production et à la diffusion de vidéos.
- Utilisez des écrans géants pour offrir aux spectateurs en ligne et sur place une expérience de qualité.
- Définissez des zones sociales où les gamers puissent discuter ensemble et se détendre entre deux matchs.



Relever le niveau

Que vous disposiez de 10 000 ou de 1000 mètres carrés, aménagez votre espace en gardant en tête ces quatre principes : vous maximiserez ainsi vos chances de créer un centre d'e-sports des plus impressionnantes et des plus efficaces, qui élève le niveau de gaming et améliore les chances des étudiants de tisser des liens essentiels à leur succès.

« Tout l'enjeu est de trouver un équilibre entre intensité et détente, concentration individuelle et esprit d'équipe, besoins du gamer et besoins du spectateur. Grâce à nos recherches, nous savons que les espaces peuvent être un moyen d'y parvenir. Et nous sommes là pour vous y aider. » Mark Walters, responsable du développement pour Steelcase Learning.