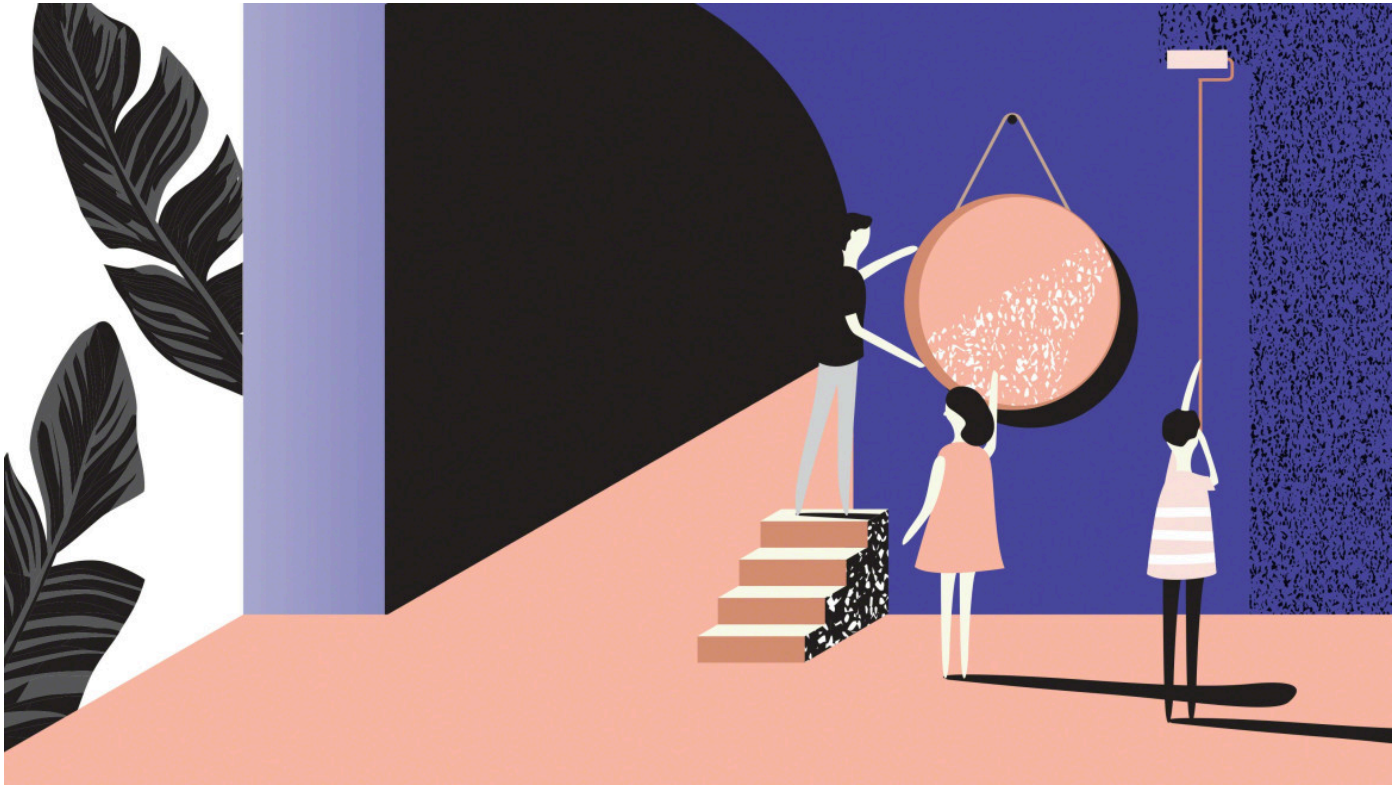


Soyez Agile. Appropriiez-vous l'espace.

Changement global



La méthode Agile est facile à comprendre mais difficile à maîtriser. Cela nécessite une implication à long terme. Une structure de travail en évolution nécessite un changement de culture. L'espace peut soutenir à la fois les équipes axées sur l'agilité et celles inspirées par cette dernière, en permettant un nouveau processus et de nouvelles façons de s'engager.

Les responsables informatiques de Steelcase savaient qu'ils devaient passer d'un état d'esprit axé sur les services transactionnels à un état d'esprit axé sur les entreprises qui valorise l'apprentissage, l'agilité et l'empathie. Ils ont intentionnellement décidé de changer l'espace, la culture d'équipe et les processus en même temps.

Définie par un ensemble de principes écrits dans le Manifeste Agile pour le développement de logiciels. Agile est fondée sur des idées telles que les équipes autogérées, la coopération étroite entre développeurs et utilisateurs, des livrables fréquents et des cycles de retours client. Chez Steelcase, les équipes informatiques adoptent la méthode Agile différemment. Elles ont tendance à tomber dans deux catégories principales.

Axées sur la méthode Agile

Des équipes multidisciplinaires axées sur un projet. Elles ont un processus itératif et cyclique défini, fondé sur les principes agiles. Ils soutiennent principalement le développement de logiciels et utilisent souvent une méthode de développement telle que Scrum.

Inspirées par la méthode Agile

Équipes appliquant certains principes et processus basés sur des méthodologies Agile pour plusieurs projets. Les équipes qui ne sont pas informatiques tombent souvent dans cette catégorie. Ces équipes sont influencées par les principes Agile ou un mouvement vers une culture Agile.



«Notre espace et notre mobilier précédents étaient fixes. Désormais, nous pouvons déplacer le mobilier, changer nos sièges, et même emprunter des choses pour améliorer notre espace.»

ALAN DEVRIES | Responsable multiprojets

Chapitre suivant — [Autonomiser les équipes](#)

Chapitre précédent — [Introduction](#)

+Notre entreprise

+Service Clients

+Legal Notices

+Suivez-nous!

+

+Abonnement Newsletter Work Better

+Contactez-nous

Steelcase

© 1996 - 2022 Steelcase Inc. is a global leader in office furniture, interior architecture and space solutions for offices, hospitals and classrooms. Our furniture is inspired by innovative research in workspace design.