

Le futur immédiat

L'espace de travail devient un collaborateur

🕒 Lire 3 minutes



PODCAST

00:00

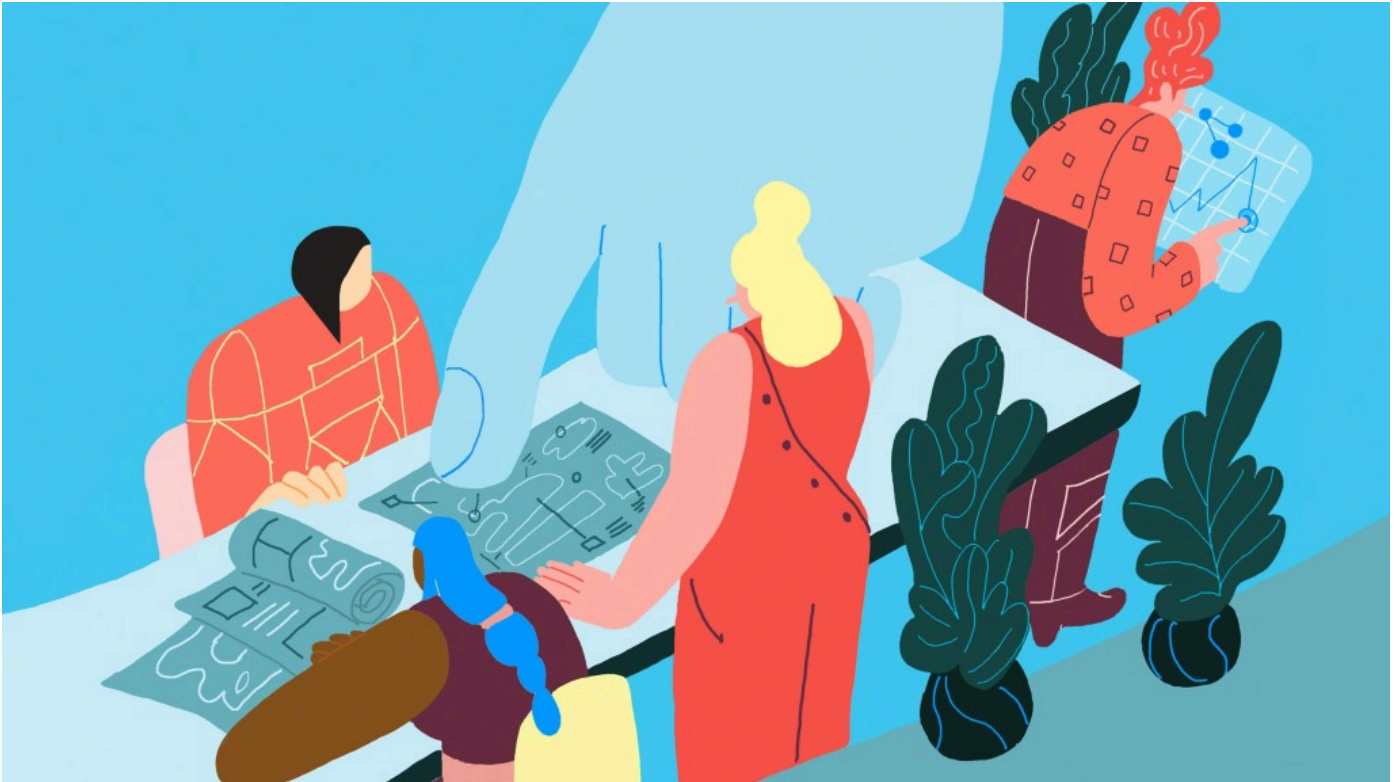
00:00

🔊 **Ecouter Le futur immédiat**

[Ecouter plus de podcasts](#)

Si vous réussissez à imaginer votre espace de travail comme un collaborateur, vous serez curieux de savoir comment cette « personne » interagira avec vos collègues et vous-même. Et si on repousse les limites encore plus loin, on peut envisager le développement de systèmes environnementaux fonctionnant comme des versions plus sympathiques et bienveillantes que Hal 9000 (Carl 500 dans la version française), le supercalculateur du film de Stanley Kubrick « 2001, l'Odyssée de l'espace ». Des plateformes d'intelligence artificielle pas aussi sensibles et émotionnellement développées qu'un être humain, mais capables de détecter nos humeurs et impulsions avec un logiciel de reconnaissance faciale et vocale et des dispositifs de lecture du cerveau et donc de nous conseiller de boire, de manger et de nous rafraîchir lorsque l'énergie et la concentration commencent à faiblir durant une réunion.

Dans un futur immédiat, nous assistons à la popularité croissante des assistants personnels numériques tels que Cortana et Google Assistant, et de mobilier intelligent au sein des espaces de travail. Imaginez une table de conférence équipée de réseaux de microphones et de logiciels de traitement de la parole, à même de comprendre et de résumer les conversations qui se déroulent autour d'elle. Grâce à ces systèmes intégrés et intelligents liés au cloud, une salle pourra anticiper les besoins de l'équipe en affichant, par exemple, des archives ou des journaux de projet, ou encourager une participation égale en invitant les membres introvertis de l'équipe à partager leurs opinions.



Bien entendu, les normes concernant la protection des données devront évoluer. Si les salles commencent à nous écouter et que les données deviennent plus faciles à collecter, la sécurité et la confidentialité des informations sur les employés deviendront une préoccupation commune à chaque entreprise. L'Europe a récemment fait un pas en avant en matière de confidentialité numérique en établissant le Règlement général sur la protection des données (RGPD) qui renforce et précise les droits individuels sur les données personnelles. Le contrôle de la stimulation numérique via une offre d'espaces où trouver l'intimité, se reposer et se ressourcer dans un environnement de travail revêtira également une importance croissante.

De nombreuses questions restent ouvertes, mais ce que l'on peut dire, c'est que l'ère des robots est arrivée. Bots, assistants virtuels et autres agents logiciels agiront de façon similaire aux êtres humains, en interrogeant des données, en posant des questions et en accomplissant des tâches. L'espace deviendra intelligent et compétent. « Où se trouve ce rapport de fin d'année ? - Ici, répondra la salle à la technologie intégrée. Je me ferai un plaisir de vous guider si vous le souhaitez. »

01 | Chapitres

Les agents actifs de la gig economy

Naviguez dans un océan de données

Réseaux d'innovation intelligents

Des espaces sains et durables

L'espace de travail devient un collaborateur

Des espaces qui nous connaissent

Espaces sociaux virtuels

+ Notre entreprise

+ Service Clients

+ Legal Notices

+ Suivez-nous!

+ Abonnez-vous à la Newsletter sur nos Recherches

+ Contactez-nous

Steelcase

© 1996 - 2023 Steelcase Inc. is a global leader in office furniture, interior architecture and space solutions for offices, hospitals and classrooms. Our furniture is inspired by innovative research in workspace design.