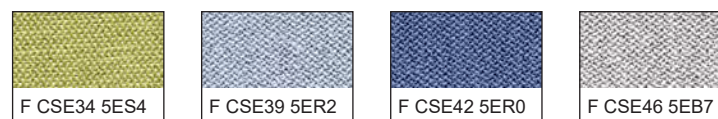


# Steelcase Curated Selection

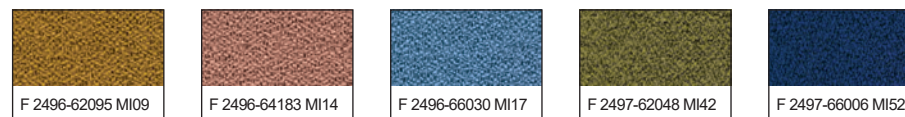
# STEELCASE COLECCIÓN SELECT

EN STOCK, PLAZOS DE ENTREGAS ESTÁNDAR

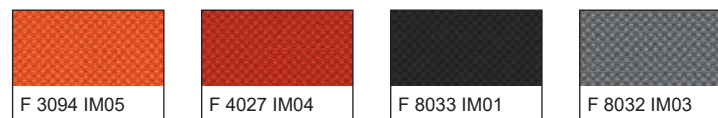
ERA / CAMIRA



MICA / GABRIEL



IMPRESS / FIDIVI



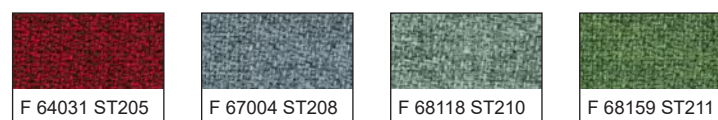
ATLANTIC / GABRIEL



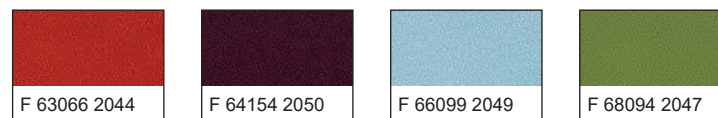
STEP / GABRIEL



STEP MELANGE / GABRIEL



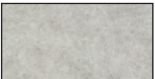
GAJA / GABRIEL



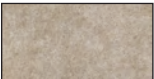
# STEELCASE COLECCIÓN SELECT

EN STOCK, PLAZOS DE ENTREGAS ESTÁNDAR

HUSH / GABRIEL



F 60203 HUA24



F 61226 HUA29



F 63058 HUA10



F 66133 HUA14



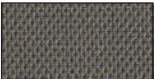
F 68102 HUA19

REMIX / KVADRAT



F 0933 RE11

STEELCUT TRIO / KVADRAT



F 0253 TR04



F 0383 TR06



F 0713 TR11



F 0883 TR15

# CONSEJOS ÚTILES

CÓMO LEER EL CÓDIGO DE UN ACABADO STEELCASE

PROGRAMA

## Curated Selection

¡Únicamente para tejidos!  
Recoge los colores más demandados en la Colección Select. La diferencia entre «Y» y «F» es sencilla: Y = Sin stock F = Pequeño stock


Ambos siguen en la Colección Select y se aplican las mismas reglas.  
La decisión de tener el tejido en stock o no se basa en la demanda del mercado.

La Curated Selection se revisará anualmente en Octubre.

DESCRIPCIÓN

These 2D configurations do not represent the products with 100% accuracy.

Open catalog



### SERIES 2, CHAIR, AIR BACK

Download X3D (440 KB) | Download CAD (1.1 MB) | Download PDF (1.1 MB)

CONFIGURATION	DESCRIPTION	DOWNLOAD
Type		Standard
Backrest		Air
Mechanism		Automatic
Express		No
Air Back Finish		Black 6205
Seat Finish Group		Atlantic AT
Seat Finish (Upholstery Col.)		T 66085 AT16
Colour scheme	60025 AT10	
Base Finish Group	60093 AT14	
Shock absorber	64105 AT15	
Headrest	60134 AT17	
Coat hanger	61150 AT18	
Arm Type	T 63066 AT19	
Castors or Glides T	T 61194 AT20	
	Y 68119 AT21	
	T 62056 AT22	
	Y 65087 AT23 04/2024	

“F” significa Fast en Curated Selection

Código del proveedor

Código Steelcase NO HA CAMBIADO

Biblioteca de acabados: <https://www.steelcase.com/eu-es/finishlibrary/>

Herramientas de venta: <https://www.steelcase.com/eu-es/recursos/acabados/#herramientas-de-venta>

# ESTÁNDAR – COLECCIÓN SELECT – CURATED SELECTION

DEFINICIÓN DE NUESTROS TRES PROGRAMAS DE ACABADOS

PROGRAMA	DESCRIPCIÓN
Estándar	<p>Acabados en stocks en las plantas de Steelcase.</p> <p>Sin requisitos de cantidad mínima por pedido.</p> <p>Plazos de entrega estándar de Steelcase.</p> <p>Testeados por Steelcase con certificaciones relevantes disponibles.</p> <p>Respaldados por la garantía Steelcase.</p> <p>Muestras gestionadas por Steelcase a través de los recursos de marketing de Steelcase.</p> <p>Acabados y disponibilidad en productos visibles en la Biblioteca de Acabados.</p> <p>Disponibles para contratos a largo plazo con clientes.</p>
Colección Select	<p>Los acabados de la Colección Select están codificados empezando por una «Y».</p> <p>Acabados no disponibles en stocks en las plantas de Steelcase y sujetos a los plazos de entrega del proveedor y a los tiempos adicionales de gestión de aprovisionamiento.</p> <p>Cantidades mínimas por pedido (MOQ) dependiendo del material y del proveedor. Se deben prever plazos de entrega más largos, sujetos a la disponibilidad del acabado en nuestros proveedores.</p> <p>Tests y certificaciones gestionados y proporcionados por el proveedor respectivo. Acabados cubiertos por la garantía del proveedor.</p> <p>Muestras gestionadas por el proveedor y no disponibles a través de la tienda Steelcase.</p> <p>Acabados y disponibilidad en productos visibles en la Biblioteca de Acabados.</p> <p>No disponibles para contratos a largo plazo con clientes.</p>
Curated Selection	<p>Los acabados de nuestro programa Curated Selection están codificados empezando por una "F" (como "fast"). Se trata de los acabados de nuestra Colección Select más demandados por clientes.</p> <p>Acabados en stocks en las plantas de Steelcase. Su consumo se revisa una vez al año, y en el caso de que baje su demanda, estos acabados podrían volver a la Colección Select sin stocks.</p> <p>Sin requisitos de cantidad mínima por pedido.</p> <p>Plazos de entrega estándar de Steelcase.</p> <p>Tests y certificaciones gestionados y proporcionados por el proveedor respectivo.</p> <p>Acabados cubiertos por la garantía del proveedor.</p> <p>Muestras gestionadas por el proveedor y no disponibles a través de la tienda Steelcase.</p> <p>Acabados y disponibilidad en productos visibles en la Biblioteca de Acabados.</p> <p>No disponibles para contratos a largo plazo con clientes.</p>

