

Del océano a la oficina

Cómo un nuevo tejido de Steelcase está revitalizando las oficinas y el océano



Cada año, 12 millones de toneladas de plástico van a parar a nuestros océanos. Mucha de esa basura tarda décadas e incluso siglos en biodegradarse.* Ahora, Steelcase ha creado Intersection, una nueva y atractiva tela para pantallas y mamparas fabricada a partir de plástico marino reciclado.

CREANDO UN OCÉANO MÁS LIMPIO

En su intento por pensar en los materiales de una manera nueva, Steelcase volvió a ponerse en contacto con un colaborador conocido, Duvaltex. Las empresas estaban decididas a crear algo nuevo y emocionante cuando conocieron SEAQUAL INITIATIVE, una comunidad colaborativa de personas, organizaciones y empresas que trabajan juntas para ayudar a limpiar nuestros océanos, crear conciencia sobre el problema de la basura marina y destacar a quienes ayudan a combatirla. La comunidad ayuda a limpiar nuestros océanos transformando la basura marina en plástico marino reciclado, una nueva materia prima sostenible totalmente rastreable.



Colaborando con los programas de limpieza europeos locales y los pescadores para recoger los residuos del océano, SEAQUAL INITIATIVE está cumpliendo su parte en la reducción del problema de los plásticos. Los residuos de plástico se limpian y transforman en plástico marino reciclado, al que luego varias industrias dan una segunda vida como nuevos productos sostenibles. Steelcase está colaborando con el equipo utilizando HILO SEAQUAL?, que contiene plástico marino reciclado y que se utiliza para la fabricación del tejido de Intersection. El impacto es asombroso: por cada metro de Intersection, se extraen del océano algo más de 2 kilos de residuos plásticos.

El impacto es asombroso: por cada metro de tejido, se extraen del océano algo más de 2 kilos de residuos plásticos.

Al asociarse con Duvaltex y su tecnología CLEAN IMPACT TEXTILES™, Steelcase ha podido crear un material sostenible que conserva todo su atractivo visual. «Cuando Duvaltex llegó a nosotros, nos mostraron esta tela increíblemente bonita que no sólo cumplía con todas nuestras necesidades técnicas en lo que respecta al diseño de aplicaciones y mamparas, sino que también tenía detrás esta historia medioambiental tan importante», afirma Kari Miller, gerente de Producto de Acabados Global en Steelcase. «Siempre estamos pensando en la sostenibilidad como empresa y en cómo integrarla en el desarrollo de materiales. Esta iniciativa era perfecta».

El camino hasta Intersection

El viaje del océano hasta la oficina comienza con limpiezas organizadas y acaba con un tejido bonito y sostenible. En resumidas cuentas, el proceso se puede dividir en tres pasos:

Recogida

Los pescadores europeos locales y otros equipos de limpieza oceánica organizados recogen la basura oceánica y la llevan a las instalaciones aprobadas por SEAQUAL INITIATIVE, donde el plástico se separa de otros tipos de materiales.

Transformación

Una vez clasificado, el plástico se limpia y se transforma en plástico marino reciclado en las instalaciones aprobadas por SEAQUAL INITIATIVE. El metal, el vidrio y los demás residuos se eliminan de manera responsable o son reciclados por las vías tradicionales.

Creación

Después, el plástico marino reciclado es recogido por organizaciones como Steelcase o Duvaltex y devuelto a la industria en distintas formas, entre las que se incluyen el HILO SEAQUAL?, que se utiliza en Intersection.



LA BÚSQUEDA DE LA BELLEZA

Más allá de su impacto ambiental positivo, Intersection también respondió con éxito a la necesidad de organizaciones y diseñadores de una tela para pantallas y mamparas atractiva y actual. Hoy en día, las pantallas han evolucionado y juegan un papel más arquitectónico y visual en el espacio de trabajo, contribuyendo a la imagen y al ambiente de la oficina al mismo tiempo que funcionan como barreras visuales o acústicas en caso necesario.

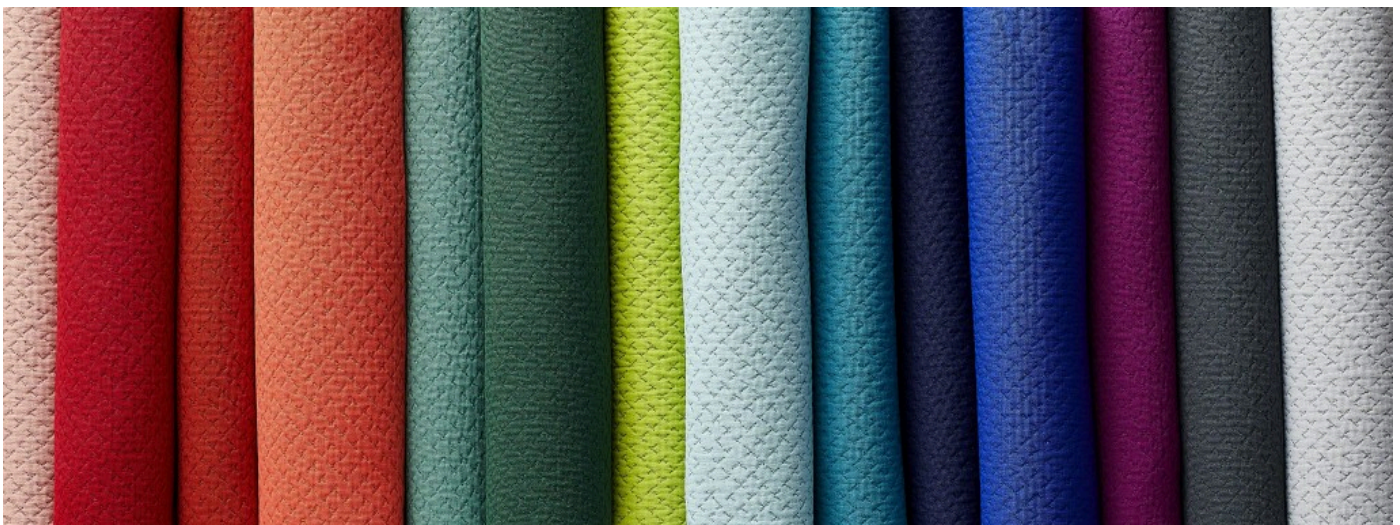


A medida que los trabajadores han ido retornando a la oficina durante la actual pandemia global, las empresas han ido modernizando sus espacios para adaptarlos a las nuevas normas de seguridad. «Nuestra nueva realidad requiere más pantallas, biombos y mamparas en la oficina para dividir los espacios de trabajo», asegura Julie Yonehara, diseñadora de materiales global en Steelcase.

«La oficina tendrá que ser, de alguna forma, menos monolítica, rompiendo ese gran trazo de color y buscando materiales que le aporten más expresividad».

JULIE YONEHARA | Diseñadora de Materiales Global de Steelcase

Intersection está diseñado con un pequeño patrón entrecruzado tejido con un fino fruncido que le aporta una imagen tridimensional única. Steelcase trabajó con Duvaltex para ajustar también la gama de colores, proporcionando opciones frescas y modernas que encajan dentro de las paletas de colores contemporáneas.



UN COMPROMISO CONSTANTE

Como empresa, Steelcase ha mantenido durante mucho tiempo un fuerte compromiso con la sostenibilidad y el diseño consciente del medioambiente. Durante años, los ingenieros y diseñadores han desarrollado soluciones innovadoras para crear productos más sostenibles, como los tableros chapados y la colección textil New Black, creada completamente a partir de retales de Steelcase. Los esfuerzos en pro de la sostenibilidad se han ampliado gracias a la colaboración con otras organizaciones con ideas afines, como Duvaltex. Fundada en 1947, el primer material que Duvaltex ofreció estaba fabricado con hilo reciclado de viejas mantas de lana. Desde su asociación, Steelcase y Duvaltex han trabajado juntos en una serie de proyectos, entre los que se incluyen la colección textil New Black, un programa de circuito cerrado con Designtex en 2011, un producto con certificación Cradle to Cradle Certified™ en 2005 y el primer poliéster reciclable para interiores comerciales en 1995. Siguiendo la tradición, Steelcase sigue explorando más soluciones respetuosas con el medioambiente para el desarrollo de futuros productos, entre las que se incluye la posibilidad de utilizar HILO SEAQUAL® en otros nuevos materiales.

Intersection ya está disponible en América del Norte y se puede emplear en una amplia gama de pantallas y mamparas, como VIA, Mackinac y Steelcase Flex.

* Administración Nacional Oceánica y Atmosférica

Para obtener más información sobre el reciente compromiso de Steelcase con un futuro carbono negativo, lea [Neutrales en emisiones de carbono ahora. Carbono negativos después.](#)

+Sobre Steelcase

+Customer Care

+Aviso legal

+Síguenos en

+Contactar

Steelcase

© 1996 - 2022 Steelcase Inc. is a global leader in office furniture, interior architecture and space solutions for offices, hospitals and classrooms. Our furniture is inspired by innovative research in workspace design.