



Inspiring a
Life of Learning



Inhaltsverzeichnis

4	Einführung	38	Gaming- + Außenbereiche
6	Lernbereiche	44	Globale Studien + Erkenntnisse
12	Unterrichtsräume	46	Kundenbereiche
18	Innovation + Maker Spaces	54	Unsere Verpflichtung für Mensch und Umwelt
24	Bibliotheken + Gemeinschaftsbereiche zum Lernen + Zwischenbereiche	56	The Steelcase Difference – unsere Vorgehensweise
32	Fakultäts- + Verwaltungsräume	58	Unsere Markenfamilie
		62	Nennenswerte Produkte aus unserem Portfolio

Lebenslanges Lernen

Je mehr wir lernen, desto mehr schöpfen wir unser grenzenloses Potenzial aus und desto verbundener fühlen wir uns mit der Welt um uns herum. Bei Steelcase Learning möchten wir die Menschen dazu inspirieren, ihr Leben lang zu lernen, indem wir Umgebungen schaffen, die zur Wissenserweiterung anregen – im Unterrichtsraum und darüber hinaus.

Unser Fokus lag schon immer darauf, jeden Schritt beim Lernen über eine ansprechende Raumgestaltung zu fördern – uns das von der Grundschule über höhere Bildungseinrichtungen bis hin zur Arbeitswelt und darüber hinaus. Wir wissen auch, dass alle Menschen unterschiedlich lernen. Wir erfüllen die individuellen Bedürfnisse, die mit verschiedenen Lernweisen und -niveaus verbunden sind, berücksichtigen aber auch Gemeinsamkeiten, die zu besseren Ergebnissen beitragen.

Und auch wir lernen kontinuierlich dazu – dank unserer Zusammenarbeit mit Schulen, Universitäten und Bildungseinrichtungen weltweit.

Der Mensch steht für uns im Mittelpunkt. Wir verfolgen einen auf Primärforschung basierenden Ansatz, um mit unseren Designlösungen den spezifischen Anforderungen von Lernenden, Lehrenden und Institutionen gerecht zu werden und berücksichtigen hierbei sowohl bestehende Lernumgebungen als auch aufkommende Trends.

Wir glauben an die Kraft des lebenslangen Lernens und unterstützen deshalb mit vollem Einsatz die Gestaltung von Lernumgebungen, in denen sich die Menschen weiterentwickeln und über sich hinauswachsen können.



Lernbereiche

Von Unterrichtsräumen
bis hin zu Bibliotheken
und darüber hinaus – eine
Vielzahl bewusst gestalteter
und motivierender
Lernumgebungen für
alle Klassenstufen, Fächer
und Klassengrößen legt
die Grundlage für
lebenslanges Lernen.





Unterrichtsräume

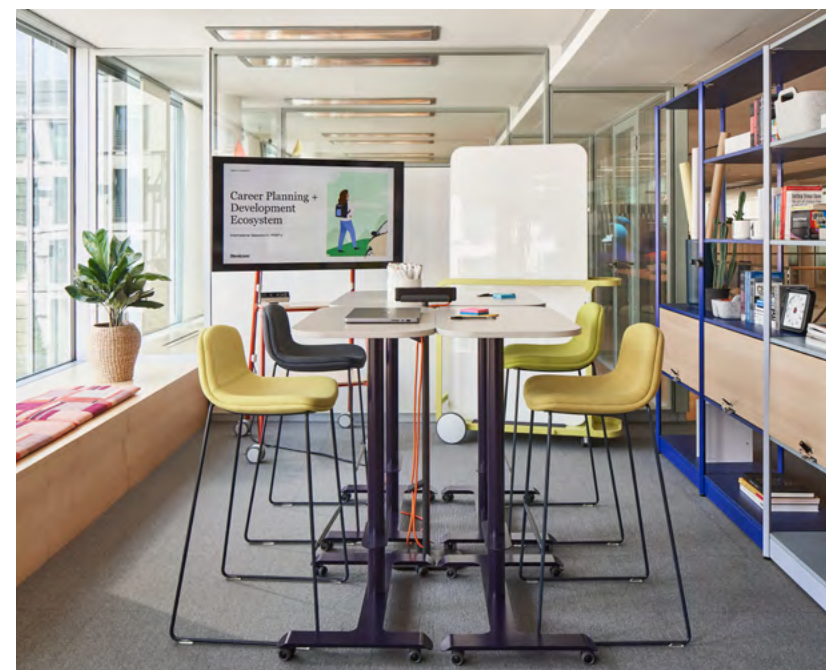
Unterrichtsräume, die für partizipatives, aktives und engagiertes Lernen konzipiert sind, bieten die richtigen Voraussetzungen, damit Lernende und Lehrende ihr Bestes geben können – kognitiv, physisch und emotional. Dieser Unterrichtsraum unterstützt:

- direkten und hybriden Austausch
- unkomplizierte Interaktionen
- eine Vielzahl an Lernmethoden

Gaming-Bereiche

Die Möglichkeit, bei der Arbeit auch ein Computerspiel zu spielen, fördert die Produktivität und Motivation und verbessert die Lernatmosphäre. Gaming-Bereiche unterstützen:

- die Gemeinschaft
- die Authentizität
- die Regeneration des Gehirns
- den Kompetenzausbau



Innovation + Maker Spaces

Maker Spaces sind Umgebungen, in denen Probleme bearbeitet, Prototypen erstellt und Ideen besprochen werden.

Diese Räume unterstützen:

- Kreativität und Neugier
- Ausdauer und Selbstbewusstsein



Fakultäts- + Verwaltungsräume

Fakultäts- + Verwaltungsräume sind ganz spezifisch eingerichtete Räume, die eine Vielzahl an Aktivitäten unterstützen. Sie fördern:

- Fokussarbeit
- Zusammenarbeit
- Regeneration
- Interaktionen mit Lernenden



Außenbereiche

Außenbereiche bieten Abwechslung und Nähe zur Natur und sind ein Ort zur Erholung und zum Austausch mit anderen. Sie unterstützen:

- die Regeneration
- soziale Interaktionen
- Bewegung und sportliche Aktivitäten



Bibliotheken + Gemeinschaftsbereiche zum Lernen + Zwischenbereiche

Bibliotheken, Gemeinschaftsbereiche + Zwischenbereiche sind für das Lernen außerhalb des Unterrichtsraums gedacht. Sie unterstützen:

- informelle Interaktionen
- die Zusammenarbeit mit Kolleg*innen
- soziales Lernen

Unterrichtsräume

Im hybriden Zeitalter ist es für die Studierenden wichtiger denn je, was und wie sie lernen. Die Lehrkräfte möchten deshalb die Möglichkeit haben, sie über Diskussionen, Problemstellungen, Gruppenprojekte und andere Methoden anzusprechen.

Unterrichtsräume sollten viele unterschiedliche Settings und Ressourcen bieten, um die verschiedenen Arten des Lernens, die heute möglich sind, zu unterstützen.



Unterrichtsräume

Heutzutage sollten Unterrichtsräume viele Lernformen unterstützen: Blended Learning, aktives Lernen, personalisiertes Lernen, Flipped Learning, immersives Lernen, kreatives Lernen und hybrides Lernen.



Diese Stühle und Tische erzeugen eine warme und freundliche Lernumgebung und eignen sich besonders für die Oberstufe an der Schule.



Dieser Bereich ist mit mobilen, rekonfigurierbaren Möbeln ausgestattet, unterstützt somit aktives Lernen und kann von Gruppen unterschiedlicher Größe genutzt werden.



Diese Stühle bieten ergonomischen Sitzkomfort für Lernende jedes Alters und fördern die Konzentration.



In diesem Raum können Arbeitsergebnisse sichtbar gemacht und Inhalte aktiv geteilt werden. Der Raum fördert viele unterschiedliche Körperhaltungen und eine dynamische Zusammenarbeit.



Dieser modulare Raum mit analogen und digitalen Tools unterstützt verschiedene Arten der Zusammenarbeit.

Produkt-Highlights



Vanerum
Daisy



Steelcase Customized Solutions
Lares



Vanerum
Opti+ Move



Steelcase
FlipTop Twin

Innovation + Maker Spaces

Maker Spaces, Hacker Spaces, Projekträume, Bereiche zur Zusammenarbeit, Innovation Labs, immersive Lernumgebungen – die Auswahl an Lernräumen wächst laufend, da praktische Erfahrungen zunehmend als integraler Bestandteil der Bildung betrachtet werden.



Innovation + Maker Spaces

Maker Spaces – auch Fab Labs, Hacker Spaces, Model Shops oder Innovation Labs genannt – helfen, praktische Fähigkeiten zu entwickeln. Sie ermutigen die Nutzer*innen, Dinge zu bauen und sich mit ihnen auseinanderzusetzen, um zu sehen, was funktioniert und was nicht. Sie fördern Kreativität, Neugierde, Ausdauer und Selbstvertrauen sowie die Fähigkeit, Informationen aus verschiedenen Quellen zusammenzuführen und verschiedene Lösungsoptionen in Betracht zu ziehen – alles wichtige Voraussetzungen für lebenslanges Lernen.



Dieser Maker Space ist ein Ort der Kreativität und zum Experimentieren. Er fördert die Konzentration, um schwierige Problemstellungen zu lösen und eignet sich perfekt für praxisbezogenes Lernen.



Die Gestaltung dieses hybriden Raums basiert auf den folgenden Schlüsselprinzipien: gleichwertige Teilhabe, Engagement und einfache Nutzbarkeit.



Dieser multifunktionale Bereich ermöglicht neben der Nutzung der „Design Thinking“-Methode auch schnelle Wechsel zwischen verschiedenen Lernmodi (aktive Zusammenarbeit, Fokussarbeit, informelle Interaktion usw.).



Dieser Bereich zur Zusammenarbeit unterstützt sowohl die direkte Zusammenarbeit als auch die Zusammenarbeit auf Distanz. Die Möglichkeit, angelehnt zu stehen oder zu sitzen, erhöht das Engagement.

Produkt-Highlights



Vanerum
Opti+ Move



Viccarbe
Season



Orangebox
AllowMe



Viccarbe
Klip

Bibliotheken + Gemeinschaftsbereiche zum Lernen + Zwischenbereiche

Bibliotheken und Zwischenbereiche bilden das lebendige Herzstück des Campus. Sie beeinflussen die Atmosphäre und Identität von Bildungseinrichtungen maßgeblich und werden von Lehrenden wie Lernenden gleichermaßen geschätzt.



Bibliotheken + Gemeinschaftsbereiche zum Lernen + Zwischenbereiche

Lernen kann und sollte überall auf dem Campus stattfinden. Bibliotheken und Zwischenbereiche haben viel Potenzial und müssen nicht nur ruhige Studien- oder Übergangsbereiche sein. Sie können als flexible Lernbereiche sowohl für Einzelne als auch Gruppen dienen – und so auf smarte Weise zur optimalen Nutzung der Campus-Flächen beitragen. Diese informellen Lernbereiche bieten den Lernenden eine Auswahl an Orten, die ihren individuellen Bedürfnissen entsprechen. Außerhalb der Unterrichtsräume erzielen die Studierenden genau in diesen Bereichen oft echte Fortschritte.



In dieser abgeschirmten Ecke kann man sich in einer entspannten Arbeitshaltung konzentrieren.



Dieser offene Bereich zur Zusammenarbeit fördert den Austausch und das gemeinsame Lernen in Präsenz- oder Remote-Szenarien.



Dieser offene Bereich erleichtert den schnellen Austausch verschiedener Gruppen untereinander.



Diese Nische unterstützt konzentriertes Arbeiten in offenen Arbeitsumgebungen.



Der ergonomische Arbeitsstuhl und der Einzeltisch unterstützen die Fokussierung in Zwischenbereichen. Biophile Elemente dienen der Abschirmung und fördern das Wohlbefinden.



In diesen Lounge-Settings können die Lernenden einzeln oder in Kleingruppen bequem arbeiten.



Dieser Bereich erlaubt den Nutzer*innen, viele verschiedene Körperhaltungen einzunehmen, und ermöglicht ihnen, einzeln oder gemeinsam mit anderen zu arbeiten.

Produkt-Highlights



Viccarbe
Trestle



Vanerum
Plant



Viccarbe
Solar



Steelcase
Obelos®

Produkt-Highlights



Coalesse
Coalesse Ensemble Lounge System



Steelcase
Steelcase Flex Kiosk



Vicarbe
Season



Orangebox
Beyond the Desk

Fakultäts- + Verwaltungsräume

Lehrkräfte und Verwaltungsangestellte prägen die Kultur auf dem Campus, beeinflussen das Engagement der Studierenden und sind maßgeblich für die Qualität der Ausbildung an der Universität verantwortlich.

Die Lehrkräfte und Fakultätsangestellten sind hochspezialisierte Arbeitskräfte, deren Arbeitsbereichen entsprechend viel Aufmerksamkeit gebührt. Denn das Wohlbefinden und die Effizienz dieser Teams und einzelnen Mitarbeitenden sind der Schlüssel zum Erfolg der gesamten Einrichtung.



Fakultäts- + Verwaltungsräume

Lehrkräfte, Pädagog*innen und Verwaltungsangestellte arbeiten sowohl unabhängig als auch gemeinsam. Es ist wichtig, mit einem Raumangebot für Fokusbearbeitung, für den Austausch mit Kolleg*innen und für informelle Interaktionen auf ihre Bedürfnisse einzugehen.



Diese flexible Lösung bietet verschiedene Ebenen der Privatsphäre und ermöglicht unterschiedliche Arbeitsweisen.



Dieser leistungsstarke Teambereich bietet verschiedene Optionen für Fokusbearbeitung, Zusammenarbeit und den Austausch von Ideen.



Privatsphäre ist in hybriden Arbeitsszenarien wichtiger denn je. Diese Auswahl an Einzelräumen unterstützt Fokusbearbeitung in vielen unterschiedlichen Körperhaltungen.



Diese entspannte Umgebung lädt zu einem gemeinsamen Mittagessen oder Kaffee ein und stärkt so den Zusammenhalt.



Dieser Bereich zum Austausch in offenen Arbeitsflächen schafft einen Ort für zufällige Begegnungen und informellen Austausch.

Produkt-Highlights



Steelcase
Steelcase Series 1



Steelcase
Migration SE



Steelcase
Ottima Portico



Steelcase
Steelcase Flex Active Frames Media Tower

Gaming- + Außenbereiche

Vor allem bei intensiven Lernsessions brauchen Studierende einen Rückzugsort, um kurz durchzuatmen und neue Energie zu schöpfen. Gaming- und Außenbereiche eignen sich dazu besonders gut.

E-Sports kann für Studierende ein Anreiz sein, sich auf dem Campus zu engagieren und mit anderen zu interagieren. Außenbereiche bilden einen Ort, an dem sich alle gemeinsam erholen, mit der Natur in Kontakt treten und sich inspirieren lassen können. Lehranstalten können diese Bereiche so gestalten, dass sie das Wohlbefinden und das Zugehörigkeitsgefühl der Lernenden fördern.



Gaming- + Außenbereiche

E-Sports hat im letzten Jahrzehnt einen Aufschwung erlebt und mittlerweile gibt es weltweit mehr als 3 Milliarden Gamer. Schulen, die E-Sports aufgreifen, können wettbewerbsorientierte Gamer anziehen und gleichzeitig Lernende begeistern, die sonst vielleicht nicht an außerschulischen Aktivitäten teilnehmen würden. Die Interaktion in einem Gaming-Umfeld kann den Schülern helfen, neue Fähigkeiten zu erlernen, die über das Spiel hinausgehen und Interesse an neuen Bereichen wecken.“

Lebendige und vielseitig nutzbare Außenbereiche bieten den Lernenden zusätzliche Möglichkeiten, um frei zu entscheiden, wo sie konzentriert arbeiten, sich mit anderen austauschen oder neue Energie schöpfen möchten.



Rückzugsorte im Freien laden dazu ein, sich zu entspannen und die Natur auf sich wirken zu lassen.



E-Sports kann die Lernerfahrung positiv beeinflussen und Erfolgserlebnisse begünstigen. High-Performance-Stühle und höhenverstellbare Tische sind der Schlüssel für maximalen Komfort.



In Gaming-Bereichen werden bequeme Sitzmöbel mit optimaler Stützwirkung benötigt, die sich an verschiedene Körpergrößen anpassen und jeder Sitzposition gerecht werden – ob zurückgelehnt oder aufrecht sitzend.



Dieser Gemeinschaftsbereich bietet den Lernenden einen entspannten Ort, um in Ruhe neue Energie zu schöpfen.

Produkt-Highlights



Viccarbe
Season



Steelcase
Gesture



Steelcase
Steelcase Flex Höhenverstellbarer Tisch



Viccarbe
Burin

Globale Studien + Erkenntnisse

Der Erfolg der Lernenden liegt uns sehr am Herzen. Deshalb investieren wir langfristig in die Forschung und beschäftigen uns ausführlich damit, den Effekt aktiven Lernens auf die Ergebnisse der Lernenden zu beurteilen. Wir nutzen diese Ergebnisse, um kontinuierliche Optimierungen vorzunehmen.



Evidenzbasierter zukunftsgerichteter Fokus auf den Menschen

Als Unternehmen haben wir in den letzten drei Jahren mehr als 110 Millionen US-Dollar in Forschung, Design und Entwicklung investiert. 21 WorkSpace Futures Forscher*innen, Strateg*innen und Arbeitsplatzexpert*innen arbeiten für Steelcase. Und nicht nur das: Steelcase Learning verfügt über ein eigenes Forschungsteam, das mit führenden Bildungseinrichtungen weltweit zusammenarbeitet und Primärforschung, ethnografische Studien, Prototypenprüfungen, Tests u. v. m. durchführt. Einige Beispiele der von uns untersuchten Themen:

Arbeitsplatz

- Hybride Arbeitsformen
- Innovation
- Wettbewerb um Fachkräfte
- Agilität
- Privatsphäre
- Digitaler Wandel

Bildung

- Erfolg der Studierenden
- Personalisiertes Lernen
- Hybrides Lernen
- Blended Learning
- Unterrichtsräume für aktives Lernen
- Bereiche für E-Sports



Der Mensch im Mittelpunkt

Bei allem, was wir tun, steht der Mensch im Mittelpunkt. Durch sorgfältige Beobachtung lernen unsere Forschenden jeden Tag von Lehrenden und Lernenden auf der ganzen Welt. Wir nutzen unsere Studien, Lernergebnisse und Erkenntnisse, um innovative Lernräume und Lösungen zu entwickeln.



Zukunftsweisend

Die aus unseren Beobachtungen und Forschungen gewonnenen Erkenntnisse fließen direkt in das Anwendungs- und Produktdesign und somit in die Entwicklung zukunftsweisender Lösungen ein. Der Ocular Tisch hier wurde bspw. von uns in Zusammenarbeit mit Microsoft für Front Row-Layouts in MS Teams konzipiert. Ob vor Ort anwesend oder remote zugeschaltet – seine organische Linienführung ermöglicht den Austausch auf Augenhöhe für eine gleichwertige Teilhabe an hybriden Meetings.

Kundenbereiche

University of Glasgow (Glasgow,
Vereinigtes Königreich)
Mazumdar-Shaw Advanced Research
Centre (ARC)

Das ARC-Gebäude der University of
Glasgow erweckt interdisziplinäre
Forschungsprojekte zum Leben



Kundenbereiche

University of Glasgow (Glasgow, Vereinigtes Königreich)

James McCune Smith Learning Hub

Ein zukunftsweisendes Gebäude, das
dynamischen Anforderungen gerecht wird



Kundenbereiche

University Academy 92 (Manchester, Vereinigtes Königreich)

Eine bahnbrechende neue Hochschulerfahrung, die Studierende besser auf das Leben und die Arbeit im Bereich Wirtschaft, Medien und Sport vorbereitet



Studierenden-Wohnheim Coliseo Europea (Madrid, Spanien)

Das Zusammenspiel aus Form und Funktion und eine multisensorische Erfahrung bieten den Studierenden eine Quelle der Kreativität



Kundenbereiche

American International University
(Al Jahra, Kuwait)
Ein echtes US-College in Kuwait



ESIC (Madrid, Spanien)

Eine Managementschule, die neue Ideen
umsetzt beim Unterrichten, Lernen und
Netzwerken



ICN (Nancy, Frankreich)

Neue flexible Lernbereiche transformieren die
Zusammenarbeit an der ICN Business School

JOBLINGE (Frankfurt, Deutschland)

Ein innovativer Lernraum, der jungen
Menschen zum Erfolg verhilft



Wir arbeiten an einer
besseren Zukunft – für
das Wohl von Mensch
und Umwelt.

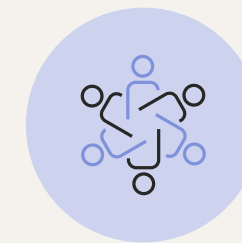
Unsere Verpflichtung für Mensch und Umwelt

Wir konzentrieren uns auf die folgenden wichtigen Wirkungsbereiche:



BEITRAG ZUM GEMEINWOHL

Unsere „Better Futures Community“ finanziert und entwickelt im Schulterschluss mit unseren Partnern innovative Sozialprojekte zur Förderung von Chancengleichheit.



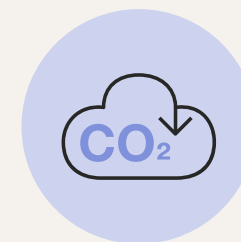
FÖRDERUNG VON INKLUSION

Wir tragen mit Räumen, Tools und Veranstaltungen dazu bei, dass sich unsere Mitarbeitenden, Partner und Kunden gesehen, gehört und wertgeschätzt fühlen.



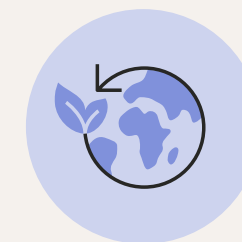
GERADLINIGE UND EHRLICHE UNTERNEHMENSFÜHRUNG

Wir legen die Grundlage dafür, dass alle Mitarbeitenden unsere Werte leben können und setzen konsequent Maßnahmen um, die unseren eigenen ethischen Grundsätzen und Zielen gerecht werden.



VERRINGERUNG UNSERES CO₂-FUSSABDRUCKS

Mit dem Streben nach ‚Net Zero‘ haben wir uns ehrgeizige Klimaziele von globaler Reichweite gesetzt, die weit über die anderer Unternehmen in unserer Branche hinausgehen und auf die wir unermüdlich hinarbeiten.



DESIGN MIT FOKUS AUF KREISLAUFWIRTSCHAFT

In unserem Produktdesign- und Lieferprozess setzen wir Wiederverwendungs-, Reparatur-, Recycling- und Wiederaufbereitungsstrategien um.



VERANTWORTUNGSBEWUSSTE AUSWAHL UND NUTZUNG VON MATERIALIEN

Wir wählen und beziehen Materialien, die für Mensch und Umwelt verträglicher sind, und gehen mit Ressourcen wie Wasser und Energie sorgsam um.

The Steelcase Difference – unsere Vorgehensweise

Daten und Fakten

Seit mehr als 100 Jahren hilft Steelcase führenden Unternehmen verschiedener Branchen weltweit dabei, herausragende Arbeitsumgebungen zu schaffen.

EMEA

- 5 WorkLife Centers
- 5 Fertigungsstätten
- 2 Business Center
- 1 Learning + Innovation Center
- 2 Verteilungsplattformen

GLOBAL

- 12.000 Angestellte
- 15 Fertigungsstandorte
- 770 Fachhändler
- 4.000+ Patente
- 110.000+ Unternehmen, die sich in den letzten 5 Jahren für uns entschieden haben



Branchenführende Garantie

Niemand anders in unserer Branche bietet eine so umfassende Garantie wie Steelcase.

Unser Fachhandelsnetzwerk

Unsere geschätzten Fachhändler*innen bieten unseren Kunden fundierte Forschungsergebnisse, Expertise, hohe Qualität und zuverlässigen Service. Die Kombination aus Fachwissen, Leichtigkeit und Erfahrung, die sie bieten, sorgt dafür, dass wir seit Jahrzehnten der vertrauenswürdige, bewährte Partner führender Unternehmen sind.

Steelcase und unsere Markenfamilie bieten eine umfassende Auswahl an Produkten und Lösungen von einigen der besten und fortschrittlichsten Unternehmen weltweit.



Unsere Markenfamilie

Vanerum

Unser Ziel ist es, inspirierende, flexible und funktionale Räume für Lernumgebungen zu schaffen. Wir sind davon überzeugt, dass das Lernumfeld eine wesentliche Rolle für die intellektuelle, emotionale und soziale Entwicklung jedes/r Einzelnen spielt.

Deshalb streben wir nach innovativen, nachhaltigen und ästhetischen Designlösungen, die die Zusammenarbeit, Kreativität und Entwicklung von Lernenden, Lehrenden und Fachkräften fördern.



Orangebox

Bei Orangebox sind wir der Überzeugung, dass produktive Arbeitsbereiche keine Grenzen benötigen, sondern Menschen vielmehr zusammenbringen sollten. Unsere Smartworking™-Lösungen fördern neben Engagement und Produktivität auch Flexibilität, was die freie Wahl von Arbeitsweise und -umgebung ermöglicht und dynamischen Anforderungen optimal gerecht wird. Jedes unserer Möbelstücke wird von unserem Designteam in Großbritannien entworfen und anschließend in unserem Werk in den USA angefertigt.



Viccarbe

Als internationale Referenzmarke für Möbel in gemeinschaftlichen Arbeitsbereichen bietet Viccarbe eine Kollektion, die verschiedene kulturelle Einflüsse vereint – das Ergebnis jahrelanger Zusammenarbeit mit den renommiertesten Designer*innen. Unser Ziel ist es, mit zeitlosen Stühlen, Hockern, Sesseln, Sofas, Tischen und Zubehöroptionen ein mediterranes Ambiente zu schaffen.



Unsere Markenfamilie

Coalesse

Coalesse verbindet wohnlich-ästhetische Möbel mit internationalem, forschungsbasiertem Produktdesign. Durch das Engagement der Coalesse Design Group, langjährige Partnerschaften und richtungsweisende Kooperationen entstehen langlebige und moderne Möbelstücke für all die Orte, an denen Menschen zusammenkommen und arbeiten. Coalesse sorgt auf dem Markt für eine Renaissance handgefertigter Produkte und unterstützt Designer*innen und Unternehmen, die neue Arbeitswelt menschlicher zu gestalten.



BOLIA

Herausragendes Design bedeutet für BOLIA nicht nur ein schönes optisches Erscheinungsbild, sondern auch die Fertigungsweise – und die Emotionen, die ein Produkt vermittelt. Hinter der Kollektion des Unternehmens steht daher eine lebendige Gemeinschaft von brillanten Designer*innen aus der ganzen Welt. Von neuen, mutigen Talenten bis hin zu weltberühmten Designstudios – sie alle vereint die Leidenschaft für nachhaltige Ideen, natürliche Materialien und New Scandinavian Design.



Established & Sons

Als führendes Unternehmen für innovatives, international renommiertes Design bietet die britische Marke Established & Sons einzigartige Kollektionen mit zeitlosen Lösungen, die den dynamischen Anforderungen moderner Arbeitsplätze gerecht werden.



Nennenswerte Produkte aus unserem Portfolio

Sitzmöbel



Steelcase
Brody



Orangebox
Beyond the Desk



Orangebox
Away from the Desk



Steelcase
MN_K Sofa



Vicarbe
Last Minute Hocker



Vanerum
Grow



Vanerum
Opti+ Move



Orangebox
AllowMe



Orangebox
Coze Arbeitskabine



Steelcase
Steelcase Karman®



Steelcase
Steelcase Series 1



Steelcase
Steelcase Series 2



Steelcase
Eastside



Vanerum
Seed Schaukelstuhl



Steelcase
Node



Steelcase
QiVi



Steelcase
Please Air



Steelcase
Think



Steelcase
Steelcase Flex Perch



Vicarbe
Klip Stehhocker



Steelcase
cobi



Vicarbe
Klip Educational Stuhl



Orangebox
Cubb



Orangebox
Avi

Nennenswerte Produkte aus unserem Portfolio



Orangebox
Acorn



Orangebox
Cors



Coalesse
Marien152



Vicarbe
Season Stuhl



Orangebox
Farne



Orangebox
Ramsey



Orangebox
Skomer



Orangebox
Sully



Vicarbe
Season Sofa

Tische



Steelcase
Steelcase Flex Tisch



Steelcase
Steelcase Flex Einzeltisch



Steelcase
Obelos®



Steelcase
Migration SE



Vicarbe
Season Bank



Steelcase
B-Free Sitzbank



Steelcase
Turnstone Buoy



Vicarbe
Common



Steelcase
Verb



Steelcase
FlipTop Twin



Steelcase
Lares Besprechungstisch

Nennenswerte Produkte aus unserem Portfolio



Steelcase Customized Solutions
MOL Projekttisch



Steelcase Customized Solutions
Organic Living Table
(begrünter Tisch)



Steelcase Customized Solutions
Chubby Projekttisch



Steelcase Customized Solutions
Organic Mobiler Tisch



Vicarbe
Solar



Orangebox
Breaker

Aufbewahrungslösungen



Steelcase Customized Solutions
Move.Gather. Lerntisch



Orangebox
Allt



Vanerum
Plant



Vicarbe
Trestle



Steelcase
Steelcase Flex Active
Frames Media Tower



Steelcase
Steelcase Flex Active
Frames



Steelcase
WorkValet™



Steelcase
Universal Stauraum



Vicarbe
Burin



Vanerum
Daisy



Vanerum
Opti+ Move



Vanerum
Multiflex Kite



Steelcase
Share It



Steelcase
Universal Garderobe



Steelcase
Steelcase Flex
Whiteboard + Wagen



Steelcase
Steelcase Flex Team Wagen

Nennenswerte Produkte aus unserem Portfolio



Steelcase
Implicit

Raumteiler



Orangebox
Campers & Dens



Steelcase
Steelcase Flex Kiosk



Orangebox
Coppice



Orangebox
On the QT



Steelcase
Steelcase Flex
Akustische Begrenzung



Steelcase Customized Solutions
MN_K Burger



Orangebox
Border Polsterbank mit Tisch in
niedriger und hoher Ausführung



Steelcase Customized Solutions
Share It Tribuna

Zubehör



Steelcase
Steelcase Flex Whiteboards



Steelcase
Steelcase Flex
Freestanding Screens



Steelcase
Steelcase Flex Media Cart



Steelcase Customized Solutions
Chubby Mobiler Medienträger



Orangebox
Woods Mobile Pflanzenkästen



Steelcase
Verb Whiteboards



Steelcase
Steelcase Flex Strompult



Steelcase
Steelcase Mobile Stromversorgung

Outdoor



Vicarbe
Trestle



Vicarbe
Solar



Vicarbe
Burin



Vicarbe
Season Bank

Nennenswerte Produkte aus unserem Portfolio



Viccarbe
Season Stuhl



Viccarbe
Season Sofa

Steelcase
LEARNING

Kontaktieren Sie uns

Die Verfügbarkeit der in diesem Brand Book vorgestellten Lösungen kann je nach Markt variieren. Für weitere Informationen und Bewertungen wenden Sie sich bitte an Ihren Steelcase Kontakt.

Besuchen Sie die Steelcase Learning-Webseite, um mehr über unsere Settings, Lösungen und unser Leistungsspektrum zu erfahren.

Möchten Sie sich selbst ein Bild von unseren Räumen und Lösungen machen? Wir laden Sie ein, unsere Showrooms zu besuchen.

