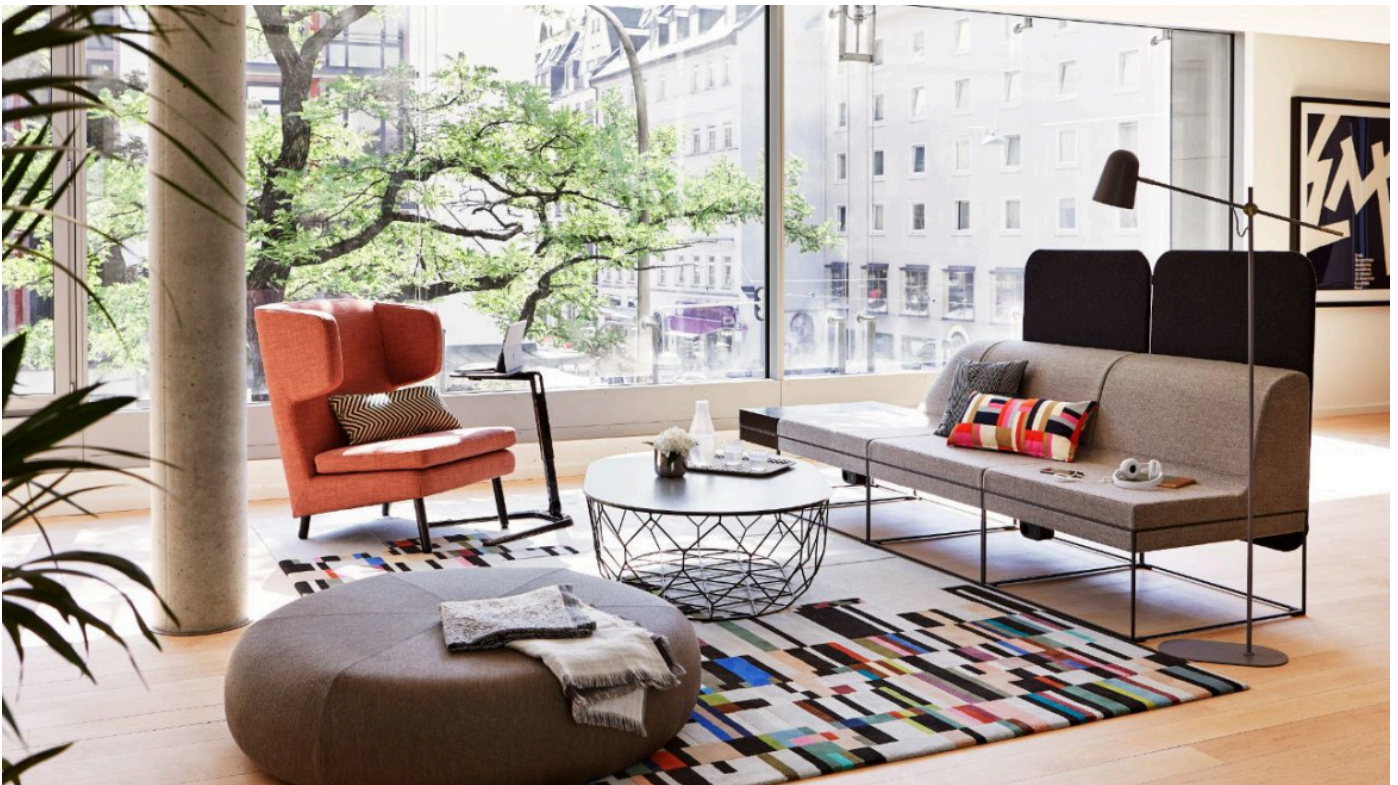


Design

Steelcase und Bolia bieten mehr Auswahl für den Arbeitsplatz

Steelcase gibt neue Zusammenarbeit mit dänischer Möbeldesignfirma Bolia bekannt - für skandinavisches Design, eine breite Auswahl und mehr Komfort.

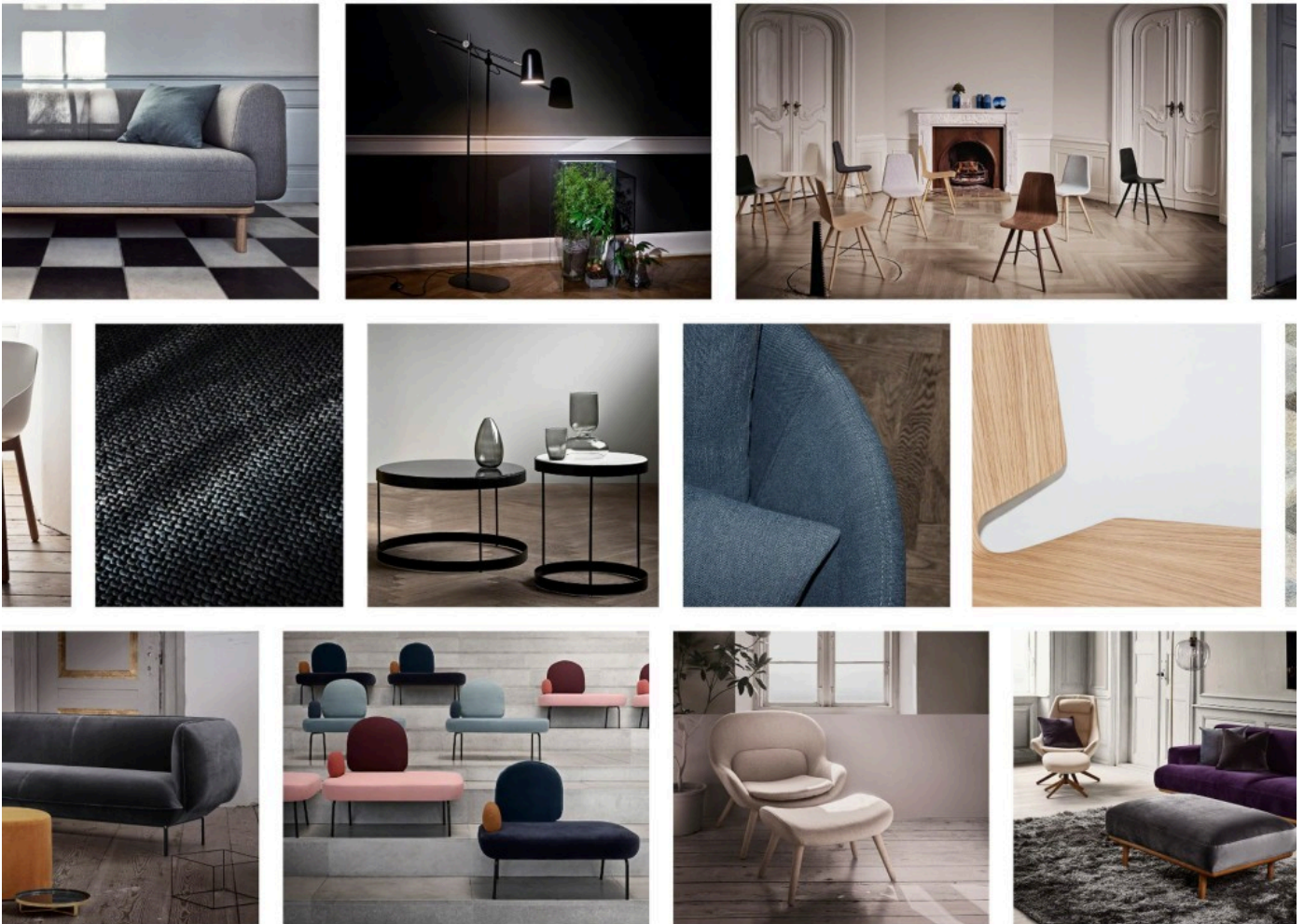
🕒 Lesen 3 Minuten



Arbeitnehmer stehen heute unter enormem Stress ([Rand Corp.](#)) und die motiviertesten Mitarbeiter zieht es zum Arbeiten an alternative Orte abseits des traditionellen Büros ([Gallup](#)). Zugleich wissen wir, dass Arbeitgeber ihre Mitarbeiter - für eine bessere Zusammenarbeit und zur Beschleunigung der Unternehmensentwicklung - wieder an den Arbeitsplatz zurückholen möchten ([NPR](#), [Wall Street Journal](#)). Das Streben nach Innovationen und Kreativität führt dazu, dass Unternehmen sich bemühen, inspirierende Umgebungen zu schaffen, die kreatives Arbeiten fördern. Heute gab Steelcase eine neue Zusammenarbeit mit dem modernen dänischen Möbeldesigner und -hersteller [Bolia](#) bekannt - für skandinavisches Design, eine breite Auswahl und mehr Komfort bei der Gestaltung von Arbeitsplätzen, die die Menschen begeistern werden.

Heutzutage haben Mitarbeiter verschiedene Erwartungen an ihr Büro. Sie wünschen sich Arbeitsumgebungen, in denen sie sich wohlfühlen und die gleichzeitig neue Formen des Arbeitens unterstützen. Sie möchten sich wie zu Hause fühlen und stellen dabei doch in Hinblick auf Privatsphäre, Ergonomie und Technologie hohe Anforderungen an den Arbeitsplatz, damit sie ihr Bestes geben können. Räume, die Design und Materialgebung ohne Abstriche bei der Performance miteinander verbinden, können zu neuen Denkweisen inspirieren und die Kreativität anheizen.

„Die Produkte von Bolia verbinden erlesene Handwerkskunst mit besonderer Kreativität, wodurch sie Arbeitsumgebungen eine ansprechende und wohnliche Atmosphäre verleihen. Die neue Zusammenarbeit zwischen Steelcase und Bolia unterstützt insbesondere Architekten, Designer und Kunden durch den einfachen Zugang zu einer Vielfalt ansprechender Produkte über ein großes etabliertes Vertriebsnetz,“ so Yvan Stehly, Vice President EMEA Marketing bei Steelcase.



Auf Grundlage seines nordischen Erbes schafft Bolia eine Raumatmosphäre, die auf Wärme sowie gewagte und edle Materialien setzt. Die Materialauswahl unterstützt die Entstehung eines authentischen und persönlichen Raumgefühls. Arbeitnehmer von heute möchten sich mit den Orten, an denen sie arbeiten, verbunden fühlen. Sie möchten sich selbst in einem Raum vorstellen können; der Raum soll sich nicht aufgezwungen anfühlen.

„Die Produkte von Bolia ergänzen Steelcase wunderbar – aufgrund unserer gemeinsamen Liebe zu Design, Qualität und Kreativität“, so Lars Lyse Hansen, CEO von Bolia. „Wir sind unglaublich glücklich über diese neue Partnerschaft mit Steelcase. Gemeinsam können wir Büros in kreative und inspirierende Arbeitswelten verwandeln.“

Steelcase arbeitet mit einem vielfältigen und globalen Netzwerk an Vordenkern und Organisationen zusammen. Diese Partner bereichern das Angebot des Unternehmens, tragen zu einem kontinuierlichen Lernprozess bei und schaffen einen Mehrwert für die Kunden von Steelcase. Unter den in letzter Zeit von Steelcase bekannt gegebenen globalen und regionalen Partnern ist Bolia der jüngste.

Weitere Informationen zu Steelcase und Bolia finden Sie unter <https://www.steelcase.com/eu-de/unsere-partner/> bzw. www.bolia.com.

+Über Steelcase

+Kundenbetreuung

+Rechtliche Hinweise

+Social Media

+

+Work Better Newsletter-Abonnement

+Kontakt

Steelcase

© 1996 - 2023 Steelcase Inc. is a global leader in office furniture, interior architecture and space solutions for offices, hospitals and classrooms. Our furniture is inspired by innovative research in workspace design.