

Agile

Seien Sie „Agile“. Ordnen Sie Ihre Räume neu.

Wie sich die Einführung von Agile beschleunigen lässt, wenn die Menschen dabei unterstützt werden, ihren Arbeitsplatz zu verändern.



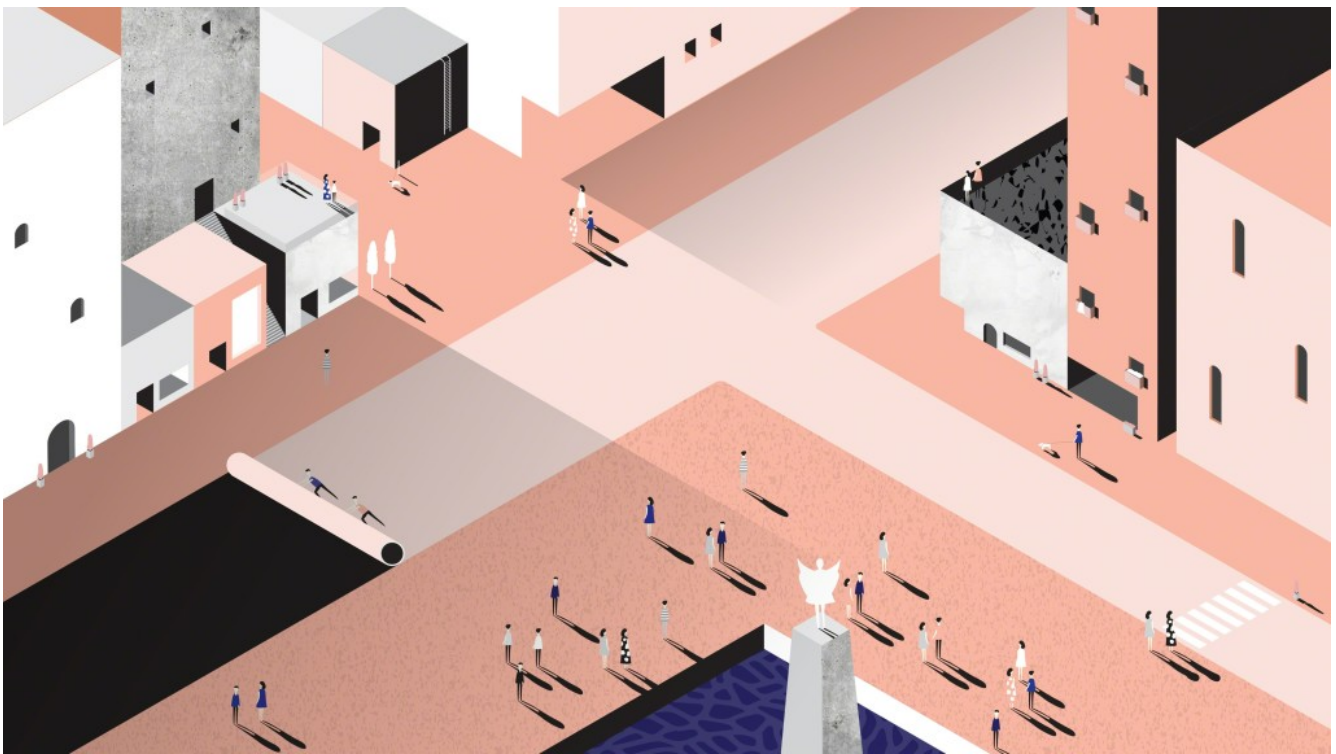
- 01 | Einleitung
- Alles auf einmal verändern
- Teams stärken
- Gemeinsam lernen

02 | Gestalten nach den Prinzipien von Agile
Nachbarschaft
Zentraler Bereich, Verbindung und Rückzug

03 | Entdecken Sie Agile mit Ihren Teams

Wie wäre es, die Produktivität um 300 bis 400 Prozent verbessern zu können? Dies ist möglich, wenn man auf Grundlage von Agile arbeitet und zudem Scrum einführt, ein verbreitetes Agile-Framework. Zu diesem Ergebnis kommt Jeff Sutherland (Co-Autor des Agile Manifesto und Mitentwickler von Scrum) nach umfangreichen Feldforschungen. IT-Teams versuchen, dieses Ziel zu erreichen, seitdem sie von Unternehmen, die vom digitalen Wandel profitieren wollen, immer mehr in den Mittelpunkt gerückt werden. Doch wie kann es ganzen Unternehmen gelingen, in einem chaotischen Umfeld die richtige Richtung einzuschlagen?

„Die Komplexität der Welt hat sich in nur wenigen Jahrzehnten dramatisch verändert“, sagt Stefan Knecht, Manager bei it-economics, ein Münchener Beratungsunternehmen, das unter anderem im Bereich Agile Development in ganz Europa tätig ist. „Früher war vieles einfacher. Heute haben wir Smartphones in der Hosentasche, die über mehr Rechenleistung als Apollo 11 verfügen. Komplexität erfordert andere Vorgehensweisen. Die Methoden von Agile reduzieren systematisch Unsicherheiten in Situationen, die man nicht planen kann. Konventionellen Methoden gelingt das nicht.“



„Die Innenarchitekten ließen sich von der Stadtplanung inspirieren, um ein Arbeitsumfeld zu schaffen, das eine dynamische, innovative Kultur fördert.“

Mit dem Ziel, die Komplexität der Welt zu vereinfachen, hat Steelcase einige Schlüsselkonzepte für Arbeitsplätze im Wandel entwickelt. Um die Umsetzung und Entwicklung neuer Ideen zu beschleunigen, arbeiten die IT-Teams von Steelcase nun immer häufiger nach den Prinzipien von Agile – einige von ihnen setzen dabei auch Scrum ein. Es kann lange dauern, Agile zu perfektionieren, doch die Teams verbessern ihre Praxis immer weiter. So hat Steelcase gerade mit einem umfassenden Experiment begonnen, um den Menschen zu helfen, die neuen Arbeitsweisen zu verstehen und anzuwenden. Zugleich sollen sie lernen, wie das räumliche Umfeld dazu beitragen kann, die Kultur schneller zu verändern und anzupassen. Auf Grundlage der Selbstverpflichtung, neue Ideen zuerst im eigenen Unternehmen zu erproben, machte sich das IT-Team daran, das Lernen und die Innovationskraft zu verbessern – einerseits um nachhaltige interne Veränderungen zu erzielen, andererseits, um über die auf diesem Weg gewonnenen Erkenntnisse berichten zu können.

Nächstes Kapitel — [Alles auf einmal verändern](#)

© 1996 - 2019 Steelcase ist der weltweit führende Spezialist für Büro-, Hochschul- sowie Krankenhauseinrichtungen und Experte für innovative Raumlösungen. Unsere innovativen Produkte beruhen auf umfassenden Forschungsanstrengungen.