

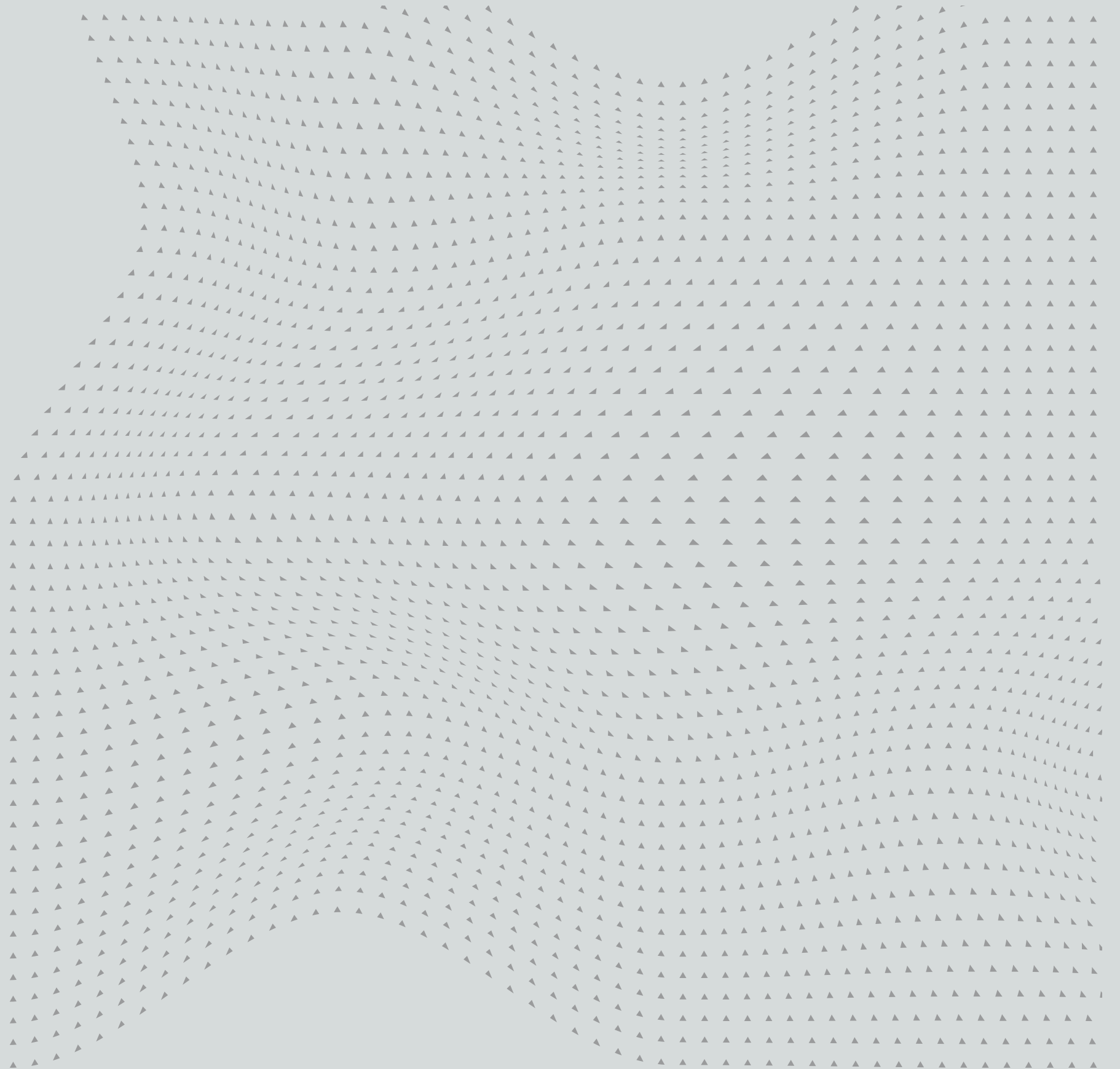
# Guía de bienvenida para socios de Steelcase

**Bienvenido a Steelcase.**  
**Es un verdadero placer asociarnos**  
**con usted para hacer evolucionar**  
**el lugar de trabajo moderno.**

Esperamos que disfrute de esta Guía de bienvenida, pensada para presentarle Steelcase y proporcionarle acceso directo a la información más importante y útil para desarrollar y animar a sus clientes.

A continuación le resumimos qué encontrará:

- Los valores esenciales de Steelcase
- Qué impulsa el crecimiento de los clientes
- Las ventajas de ser socio de Steelcase
- Información de soporte

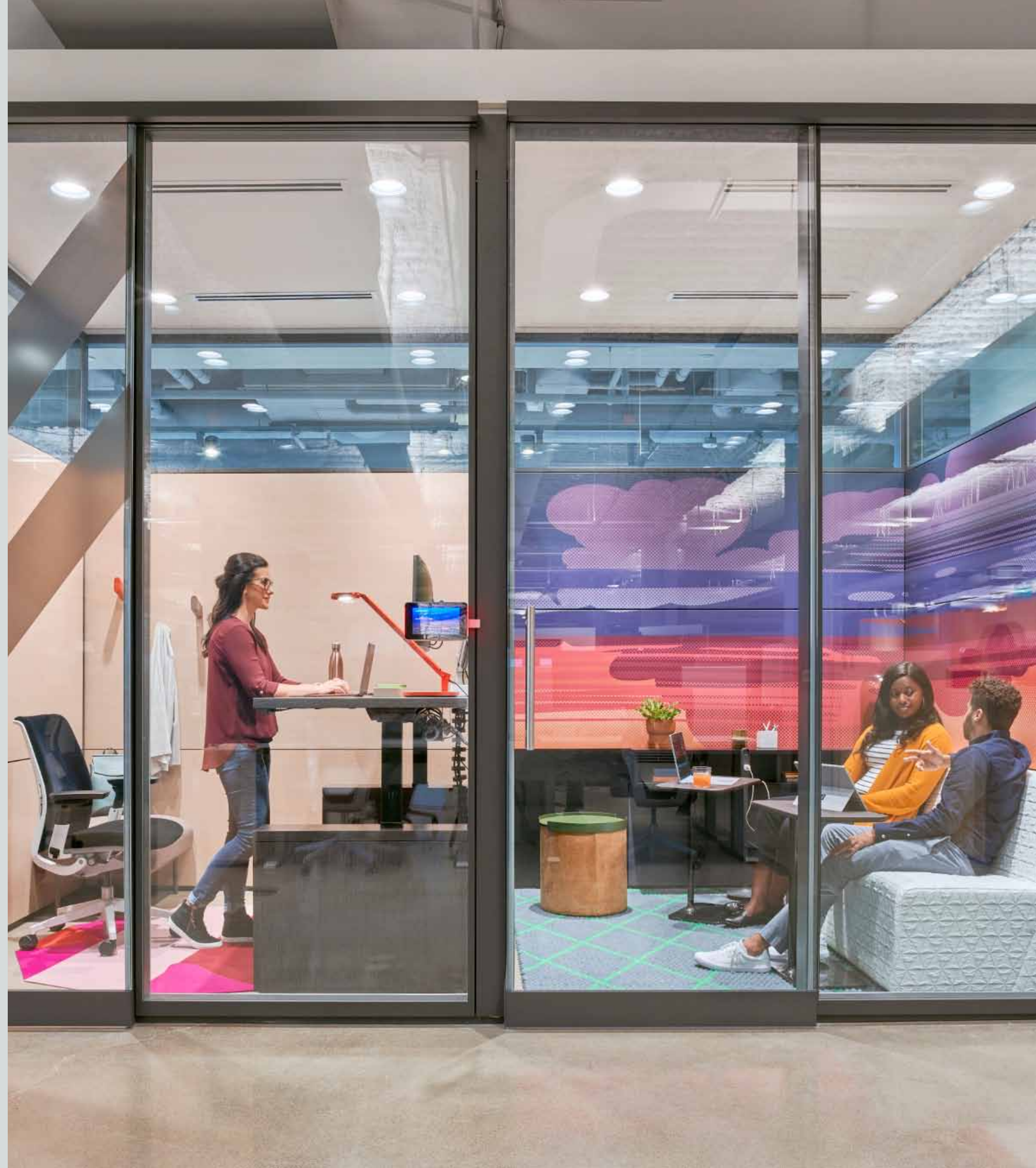


## Quiénes somos

Con más de 3.100 millones de dólares en ingresos anuales, 1.800 patentes en todo el mundo y más de 110.000 empresas a las que prestamos servicios, Steelcase ha demostrado en sus años de historia su liderazgo a la hora de entender el trabajo, a los trabajadores y el lugar de trabajo.

**¿El resultado? Sabemos cómo ayudar a los clientes a integrar tecnología, mobiliario y arquitectura.**

También somos una multinacional con una red de distribución muy amplia y experimentada que nos permite ofrecer magníficas experiencias a nuestros clientes, a escala local y mundial. Disponemos de la mayor capacidad de producción de todos los fabricantes en el sector de soluciones para el lugar de trabajo, con plantas situadas estratégicamente en América del Norte, Europa, Oriente Medio, África y Asia Pacífico; así podemos entregar los productos adecuados de manera puntual y económica.



**Steelcase**

|  
Fundada en 1912

---

**3.100 millones  
de dólares**

|  
ingresos globales

---

**1.800 patentes**

|  
en todo el mundo

---

Familia de marcas internacionales:

**Steelcase**<sup>®</sup>

DESIGNTEX<sup>®</sup>

**coalesse**<sup>®</sup>

PolyVision<sup>®</sup>

turnstone<sup>®</sup>

AMQ

**Smith System**<sup>®</sup>

orangebox

---

**+110.000**

|  
empresas abastecidas

---

**12.000 empleados**

---

**800 distribuidores autorizados**

---

**15 plantas de fabricación**

---

**7 centros de negocios mundiales**

---

**2 Centros de Aprendizaje  
+ Innovación en el mundo**

---



## Curiosamente perspicaz

En Steelcase, nuestra pasión es entender cómo está cambiando el trabajo y el impacto que tiene ese cambio en las personas. Durante más de 100 años, nos hemos dedicado a explorar y compartir ingeniosas soluciones para el lugar de trabajo que ayudan a las personas a prosperar. Estamos deseosos de asociarnos con usted para proporcionar a los clientes las soluciones que necesitan para rendir al máximo.

Nuestras soluciones son bien recibidas por nuestros clientes porque todo lo que hacemos está entusiastamente basado en los datos. En los últimos tres años, hemos invertido más de 110 millones de dólares en actividades de investigación, diseño y desarrollo, con la participación de equipos de antropólogos, psicólogos, tecnólogos, estrategias de diseño, etc. para impulsar soluciones basadas exclusivamente en el usuario.

**Steelcase**



Creada en 1912 como the Metal Office Furniture Company.





## Generamos un valor duradero

**Tenemos un compromiso con la sostenibilidad social, económica y medioambiental. Esto significa no solamente ofrecer siempre la calidad que exigen las empresas líderes a sus socios, sino también ser un lugar de trabajo óptimo para nuestros empleados.**

Creemos que ofrecer las mejores soluciones para nuestros clientes pasa por garantizar que son las mejores soluciones para nuestro entorno. Por eso en todas las etapas del proceso — desde el diseño y la fabricación hasta la entrega y el ciclo de vida del producto — consideramos el impacto de nuestro trabajo en las personas y en el medio ambiente, identificando oportunidades para mejorar las cosas.

Nuestro estricto compromiso con la calidad también se pone de manifiesto en la garantía Steelcase. Nadie en el sector ofrece una garantía tan amplia y extensa.

Steelcase





## La norma ecológica

Nuestro desempeño en sostenibilidad está avalado por más de 20 programas y certificaciones verificados por terceros que abarcan las operaciones, instalaciones, materiales y productos en todo el mundo, lo que significa que nuestros socios pueden confiar en las normas y prácticas ecológicas más exigentes posibles, y trasladarlas a sus clientes.

Nuestra inversión en energía renovable equivale al **100%** del consumo de electricidad global. Fuimos uno de los primeros miembros de **Circular Economy 100 (CE100)** y participamos en UN Global Compact desde 2009. Y, como proveedor mundial, estamos sujetos a un **Código de Conducta para Proveedores**, un documento exhaustivo que incluye nuestras expectativas y requisitos respecto a varios aspectos de derechos humanos, prácticas laborales justas y sostenibilidad medioambiental.





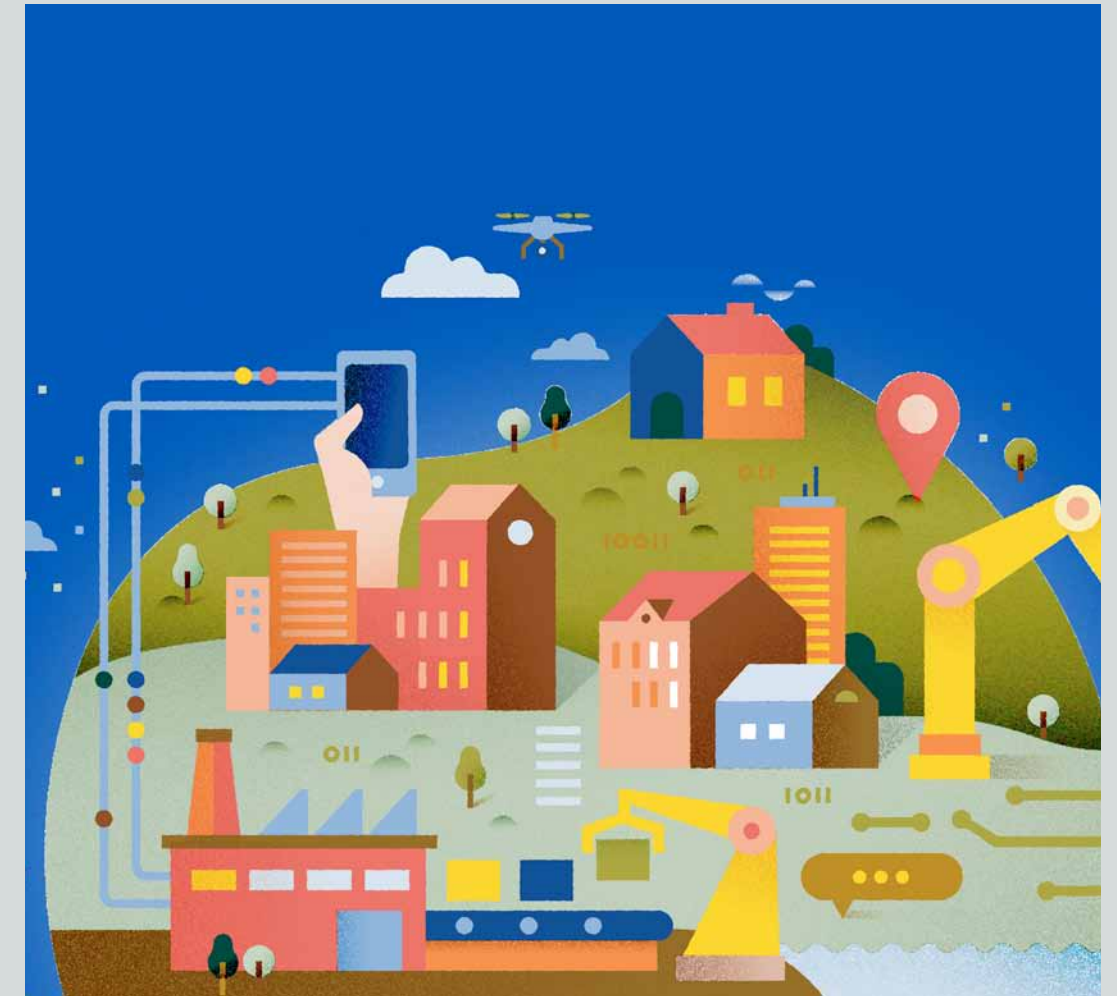
## Este es el poder de las alianzas

### La decisión de asociarse con Steelcase comporta multitud de ventajas prácticas para su empresa.

En nuestra calidad de empresa consolidada y de confianza en el sector del mobiliario de oficina, podemos ampliar su base de clientes, abriendo las puertas a nuevos canales para aumentar sus ingresos exponencialmente.

Steelcase también se encuentra en una posición única para ofrecer un servicio rápido y eficaz en cualquier lugar del mundo, gracias a una increíble red de distribución con centros en América del Norte, Europa, Asia y Australia.

Steelcase





## Trabajar mejor juntos

**El lugar de trabajo actual reclama nuevas maneras de optimizar la colaboración y el pensamiento creativo. Por eso Steelcase y Microsoft se han asociado para proporcionar una solución para el trabajo en equipo sin barreras.**

Sumando nuestros amplios y variados ámbitos de especialización — en dispositivos, espacios físicos y maneras de trabajar mejor — estamos descubriendo nuevas e innovadoras formas de integrar las necesidades de las personas, los lugares y la tecnología. Nuestra colaboración ha dado como resultado espacios más eficientes con mayor movilidad, herramientas más útiles y, en última instancia, equipos más capacitados.

**Steelcase**



**Microsoft**

## Fortalecer el proceso creativo

Nadie da lo mejor de sí cuando está limitado. Nuestros clientes quieren que sus empleados trabajen creativamente, pero se enfrentan a dificultades debido a los entornos de trabajo tradicionales o rígidos. Para apoyar el proceso creativo, hemos creado un ecosistema inmersivo que conecta el espacio, la tecnología y las personas para generar y poner en práctica nuevas ideas de manera efectiva.

El trabajo creativo requiere distintos lugares y dispositivos interrelacionados para apoyar las distintas etapas y actividades del proceso. Nuestro ecosistema heterogéneo incluye tecnología móvil e integrada, así como espacios destinados al trabajo individual y en grupo. En mayo de 2017, Steelcase y Microsoft desarrollaron conjuntamente Espacios Creativos, una exploración estratégica sobre cómo un ecosistema de lugares y dispositivos cuidadosamente diseñado puede acompañar a las personas en su proceso creativo e innovador. Las soluciones para el lugar de trabajo fueron concebidas por nuestro equipo, integrando los productos Microsoft Surface y presentando el Surface Hub. El trabajo que realizamos conjuntamente ayudó a nuestros equipos a aprender unos de otros sobre cómo el espacio puede mejorar la tecnología... y cómo la tecnología puede mejorar el espacio.

**Steelcase**





## Trabajo en equipo sin barreras

### Presentamos una manera revolucionaria para que los equipos creen y colaboren.

Este es el nuevo Surface Hub 2S, una pizarra digital multifunciones, plataforma de reuniones y dispositivo informático colaborativo que traslada la potencia de Windows 10 al trabajo en equipo. Roam fue diseñado para adaptarse perfectamente al Surface Hub 2S, con un diseño accesible, una mayor flexibilidad y una movilidad innovadora, que le permite llevarse el trabajo en equipo a cualquier parte.

Steelcase



## Trabajo en equipo sin barreras



## Llévese el trabajo en equipo a cualquier parte.

Esto es Roam. Un nuevo sistema de stands móviles y soportes murales que ofrece a los equipos la libertad de colaborar allí donde les lleven sus ideas. Roam es el único stand móvil con una batería portátil APC que le permite desconectar de verdad.

Steelcase





## Trabajo en equipo sin barreras



### Movilidad innovadora

Roam se puede desplazar fácilmente gracias a las ruedas de deslizamiento suave para favorecer los cambios sobre la marcha en cualquier espacio, desde una sala de conferencias hasta oficinas privadas pasando por espacios informales, etc.



### Diseño accesible

Con un diseño minimalista, Roam se integra a la perfección en cualquier espacio de trabajo. El stand tiene un diseño familiar estilo atril, que lo hace elegante y accesible para colaborar en cualquier lugar.



### Mayor flexibilidad

El soporte mural aporta mayor flexibilidad a cualquier lugar, desde los espacios de reunión más pequeños hasta las salas de conferencias o las oficinas privadas. Cumple con los códigos de construcción y ADA y mantiene la gran pantalla del Surface Hub 2 muy cerca de la pared, integrándose discretamente e invitando al equipo a trabajar juntos de manera natural.



### Integración meditada

Roam fue creado como complemento perfecto de Surface Hub 2S para colaborar en cualquier parte, con una bandeja de almacenamiento exclusiva en el sector que puede albergar una batería portátil APC opcional y un sistema de gestión del cableado inteligente diseñado para un uso sin conexión.

## Recursos

### **Soporte Roam. Soporte Clientes.**

Hemos creado una serie completa de recursos, que incluye materiales, enlaces e información de utilidad, para ayudar a sus clientes a adoptar el trabajo en equipo e integrar eficazmente Roam en el lugar de trabajo.

Estos materiales se pueden encontrar en:  
[Steelcase.com/eu-es/roam-canal-de-recursos-de-it](https://steelcase.com/eu-es/roam-canal-de-recursos-de-it)

#### **Herramientas de venta**

Folleto  
Presentación comercial  
Archivo de fotos  
Vídeo  
Artículo 360  
Página producto

#### **Información técnica**

Garantía  
Guía de montaje soporte mural  
Guía de montaje stand móvil  
Stand móvily batería APC Vídeo de instalación

#### **Medios**

Información sobre la alianza Steelcase y Microsoft



**Póngase en contacto hoy con Steelcase.**

Estamos deseando establecer una alianza duradera.  
Contacte con [partners@steelcase.com](mailto:partners@steelcase.com) para más información.

**Steelcase**