



Tide

Tabouret de bar à cadre métallique fin

orangebox



Description du produit

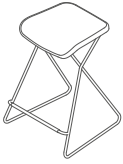
Avec son siège galbé et tapissé perché sur un cadre en fine tige de métal, Tide est un tabouret simple, mais très esthétique.

Son cadre structurel s'étend à la diagonale du siège, créant ainsi une empreinte plus large que le siège lui-même, tant devant que derrière. L'intersection apparente sous le siège assure l'intégrité structurelle du cadre qui est renforcé par le repose-pied flottant.

Gamme de produits

TIDE-02

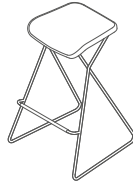
Tabouret bas rembourré



H635 [H25]
W457 [W18] D452 [D18]
SH635 [SH25] SD470 [SD15]

TIDE-04

Tabouret haut rembourré



H760 [H30]
W490 [W19] D490 [D19]
SH760 [SH30] SD470 [SD15]



Spécification de produit

Description de produit standard

Cadre : Industrial Silver, Black ou White.

Repose-pied : En standard sur tous les tabourets.

Suppléments en option

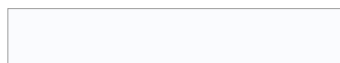
Cadre : Chrome, Gold, Taupe, Bronze, Copper, Claret Red RAL 3005, Olive Green RAL 6003, Midnight Blue RAL 5008 ou Traffic Grey RAL 7042.

Produit Finitions

Cadre



Black



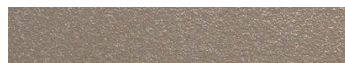
White



Chrome



Gold



Taupe



Industrial Silver



Bronze



Copper



Claret Red - RAL 3005



Olive Green - RAL 6003



Midnight Blue - RAL 5008



Traffic Grey - RAL 7042