

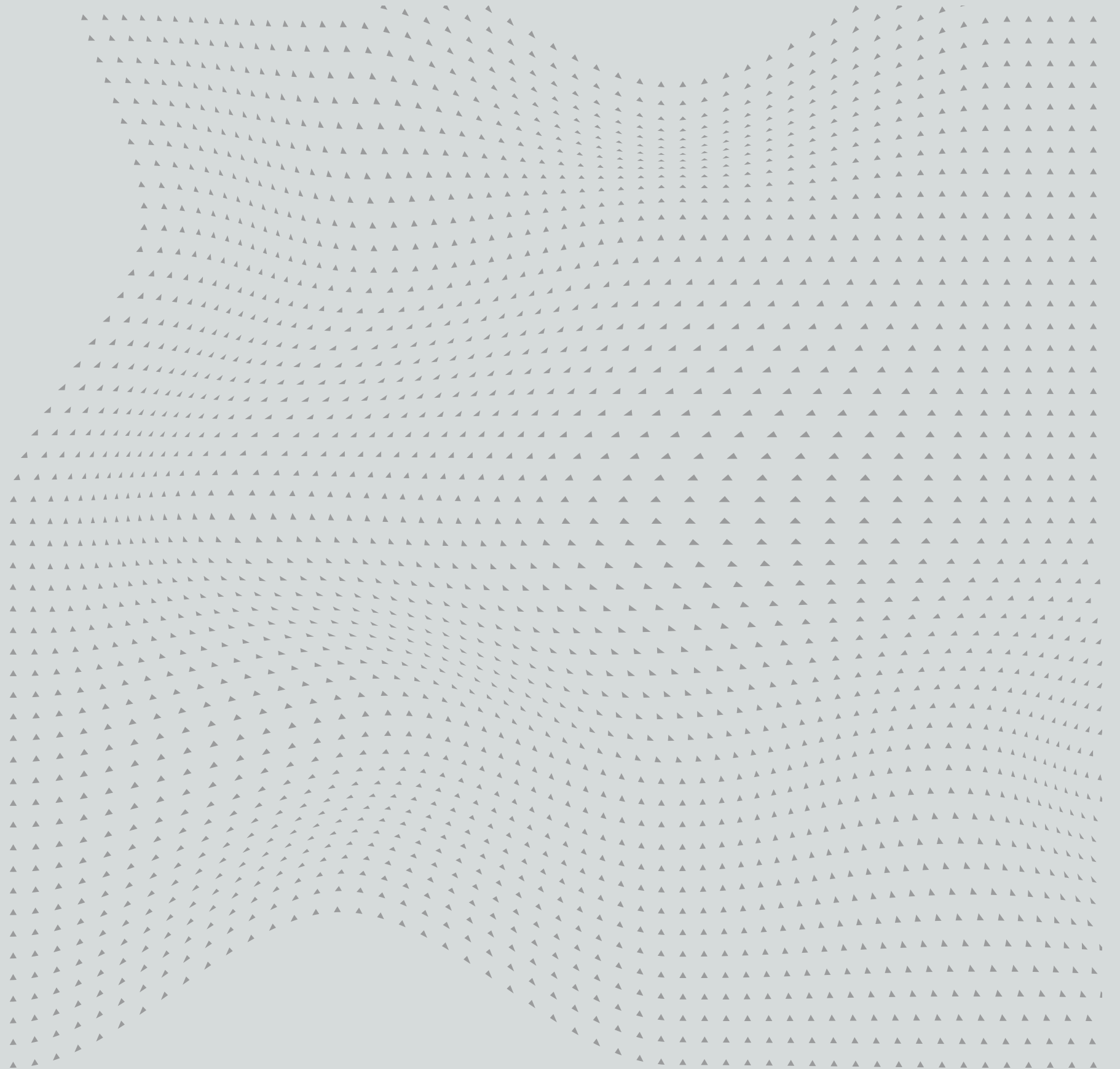
Guide de bienvenue des partenaires Steelcase

**Bienvenue chez Steelcase !
Nous sommes ravis de nous associer
à vous pour faire évoluer les espaces
de travail contemporains.**

Ce guide de bienvenue a été élaboré pour vous présenter Steelcase et vous fournir les informations dont vous aurez souvent besoin dans le cadre de vos relations clients.

Son contenu est le suivant :

- Valeurs de Steelcase
- Valeur ajoutée pour les clients
- Avantages du partenariat avec Steelcase
- Informations complémentaires

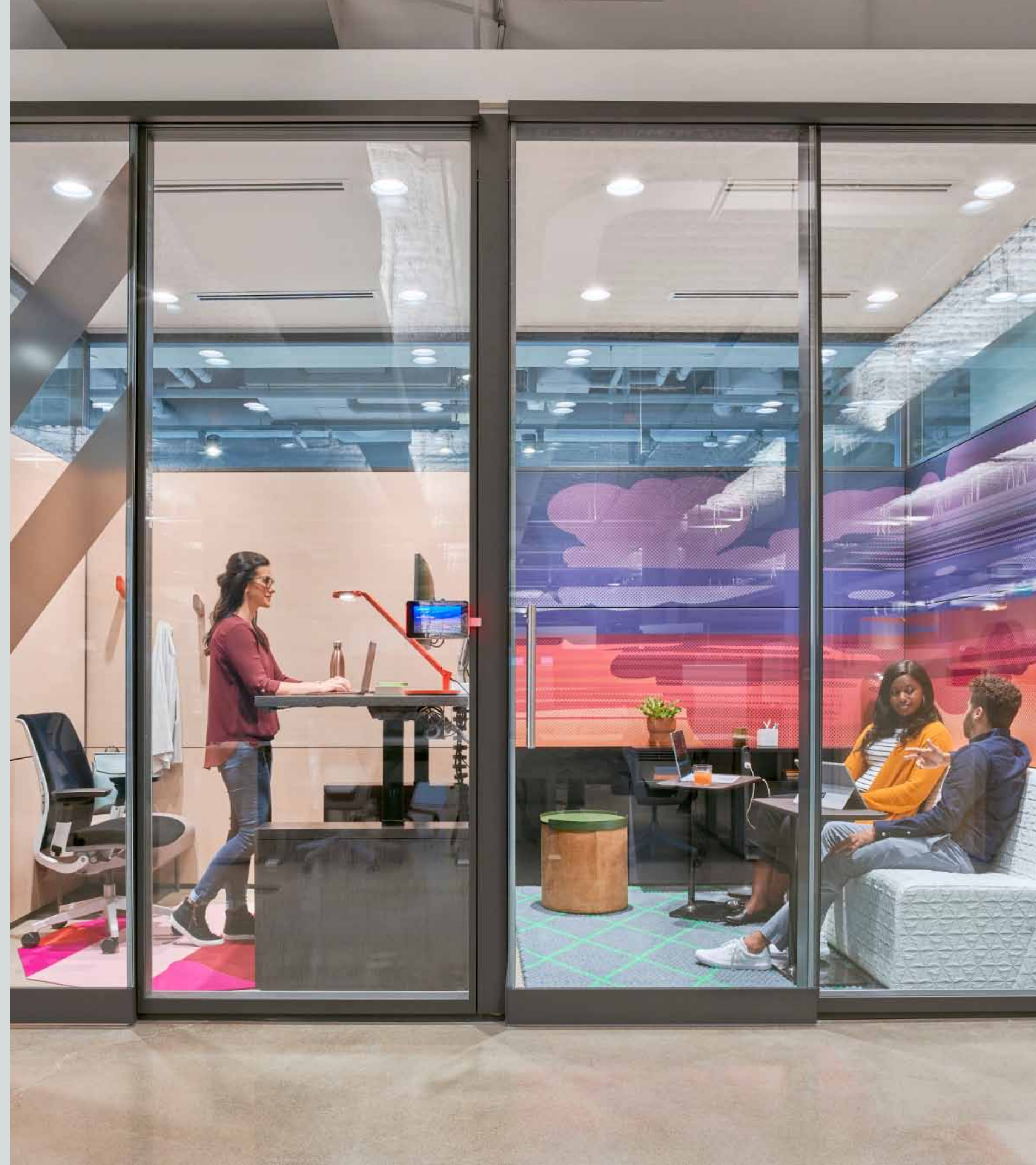


Qui sommes-nous ?

Forte d'un chiffre d'affaires annuel de 3,1 milliards de dollars, de 1 800 brevets internationaux et de plus de 110 000 clients, Steelcase comprend parfaitement le monde de l'entreprise, les employés et les espaces de travail.

Par conséquent, nous savons comment aider nos clients à articuler de manière optimale la technologie, le mobilier et l'architecture.

Nous possédons en outre un réseau de distribution étendu et expérimenté, qui nous permet d'offrir des expériences uniques à nos clients, à l'échelle locale et mondiale. Notre capacité de production est la plus importante du secteur et nous disposons d'usines stratégiquement implantées en Amérique du Nord, en Europe, au Moyen-Orient, en Afrique et en Asie-Pacifique – nous pouvons ainsi livrer les bons produits dans le respect des délais et des budgets.



Qui sommes-nous ? – En bref

Steelcase

|
Fondée en 1912

\$3,1 milliards

|
de chiffre d'affaires mondial

1 800 brevets

|
internationaux

Famille de marques internationales :

Steelcase

DESIGNTEX

coalesse

PolyVision

turnstone

AMQ

Smith System

orangebox

110 000+

|
clients

12 000 employés

800 concessionnaires agréés

15 sites de production

7 centres d'affaires mondiaux

**2 Learning + Innovation
Centers internationaux**

Curiosité et vision

Chez Steelcase, nous nous efforçons de comprendre l'évolution du travail et son impact sur les individus. Depuis plus d'un siècle, nous élaborons et proposons des solutions spatiales au service du bien-être et de la performance. Nous avons hâte de collaborer avec vous pour offrir aux clients les produits dont ils ont besoin !

Nos solutions sont plébiscitées par les clients car notre activité tout entière est tournée vers la technologie et les données. Nous avons investi plus de 110 millions de dollars dans la recherche, le design et le développement au cours des trois dernières années : nos équipes d'anthropologues, de psychologues, de technologues, de designers, etc. sont chargées d'élaborer des solutions uniques fondées sur l'expérience utilisateur.

Steelcase



Steelcase a été créée en 1912 sous le nom de Metal Office Furniture Company.



Une valeur ajoutée durable

Nous nous engageons en faveur de la durabilité sociale, économique et environnementale. Ainsi, non seulement nous garantissons une qualité constante à nos clients, mais nous offrons aussi à nos employés un environnement favorisant le bien-être et la performance.

Nous sommes convaincus que les meilleures solutions pour nos clients sont aussi les plus respectueuses de l'environnement. C'est pourquoi nous nous efforçons à chaque étape – conception, fabrication, livraison et cycle de vie du produit – de prendre en compte l'impact de notre activité sur les hommes et sur l'environnement et d'exploiter les opportunités d'amélioration.

La garantie Steelcase illustre elle aussi cet attachement à la qualité : aucun de nos concurrents n'offre une prestation aussi complète.

Steelcase



Des normes écologiques

Notre performance environnementale est validée par plus de 20 programmes et certifications contrôlés par des organismes indépendants dans plusieurs domaines (exploitation, sites de production, matériaux et produits), à l'échelle internationale. Nos partenaires – et donc nos clients – ont ainsi l'assurance de bénéficier des normes et pratiques écologiques les plus exigeantes.

Nos investissements dans les énergies renouvelables représentent **100 %** de notre consommation mondiale d'électricité. Nous avons intégré très tôt le programme **Circular Economy 100 (CE100)** et sommes membres du Pacte mondial des Nations Unies depuis 2009. En tant que prestataire international, nous sommes soumis à un **code de conduite fournisseur** – un document exhaustif recensant toutes les exigences liées aux droits de l'homme, aux conditions de travail, au respect de l'environnement, etc.

Steelcase



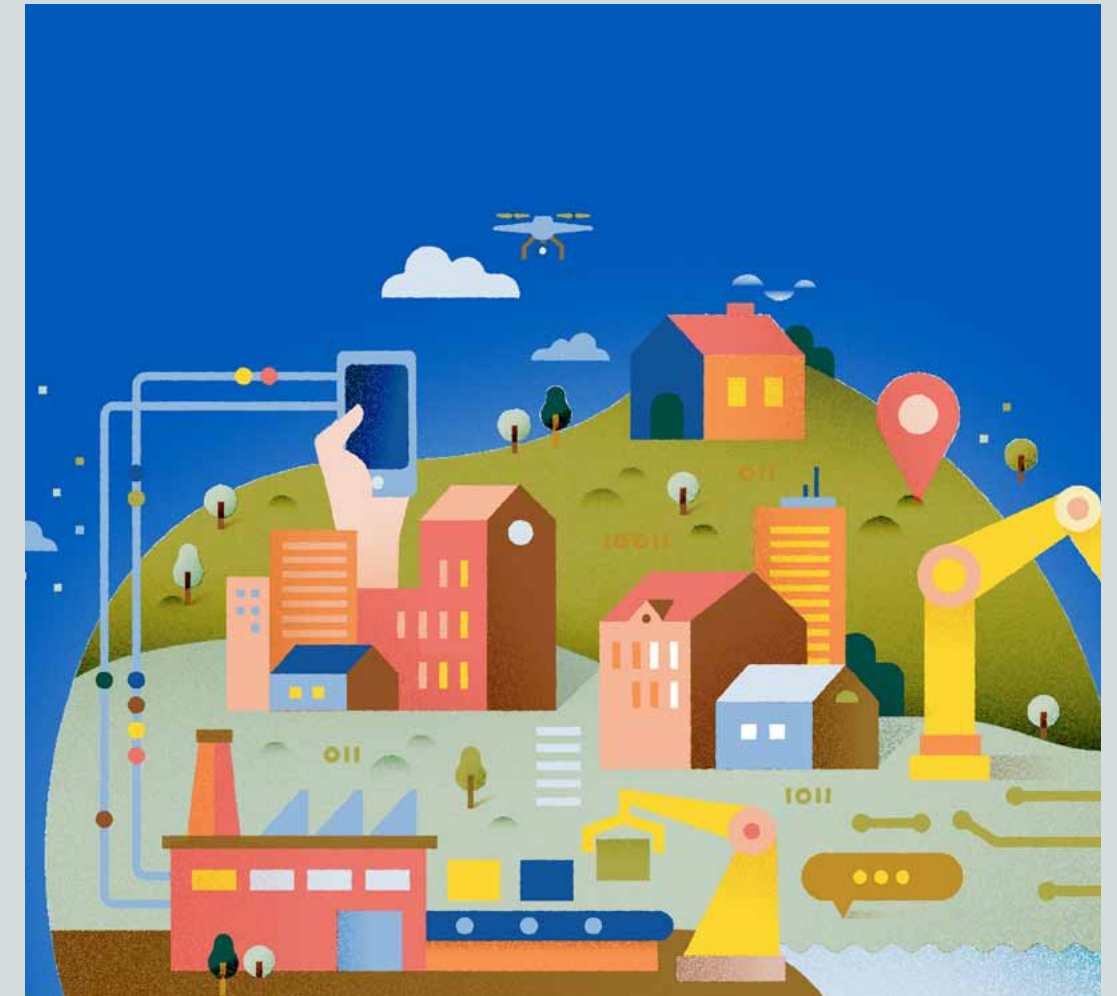
Les avantages du partenariat

La collaboration avec Steelcase peut présenter un grand nombre d'avantages pour votre activité.

En tant qu'entreprise établie et reconnue dans le secteur du mobilier de bureau, nous pouvons élargir votre base de clients et vous offrir de nouveaux débouchés, avec à la clé une croissance exponentielle de votre chiffre d'affaires.

Steelcase bénéficie en outre d'un positionnement unique lui permettant de proposer un service rapide et réactif à ses clients dans le monde entier grâce à un réseau de distribution très étendu en Amérique du Nord, en Europe, en Asie et en Australie.

Steelcase



Plus efficaces ensemble

Les espaces de travail d'aujourd'hui ont besoin d'être repensés afin de favoriser la créativité et de faciliter la collaboration. Steelcase et Microsoft ont ainsi noué un partenariat dans le but d'élaborer une solution dédiée au travail d'équipe.

En combinant nos vastes domaines d'expertise – dans les outils technologiques, les espaces et les modes de travail –, nous avons découvert des méthodes innovantes permettant de répondre aux différents besoins des individus. Notre collaboration a ainsi donné naissance à des espaces plus efficaces favorisant la mobilité, l'utilisation d'outils performants et l'autonomie des équipes.

Steelcase



Microsoft

Promouvoir la créativité

Il est difficile d'être efficace dans un environnement contraint. Nos clients souhaitent stimuler la créativité de leurs employés mais sont confrontés à des difficultés liées à des espaces de travail traditionnels et rigides. Nous avons donc développé un écosystème immersif intégrant l'espace, la technologie et les collaborateurs afin de faciliter la production et la mise en œuvre des idées.

Il est indispensable de disposer de divers espaces et outils interconnectés pour faciliter les différentes étapes et activités du processus créatif. Par conséquent, notre environnement comprend des technologies mobiles et intégrées ainsi que des espaces conçus pour le travail individuel et le travail collectif. En mai 2017, Steelcase et Microsoft ont co-développé les Espaces Créatifs, une initiative stratégique permettant d'étudier l'impact d'un écosystème d'espaces et d'outils sur la créativité et l'innovation. Les solutions spatiales conçues par notre équipe intègrent les produits Microsoft Surface et mettent en avant le Surface Hub. Notre collaboration a permis à nos équipes respectives d'apprendre comment l'espace peut améliorer la technologie, et vice versa.

Steelcase



Le travail d'équipe sans entraves



Une méthode révolutionnaire de co-création et de collaboration.

Le nouveau Surface Hub 2S est un tableau numérique tout-en-un, une plate-forme de réunion et un outil informatique collaboratif qui offre aux équipes un accès mobile à Windows 10. Steelcase Roam a été conçu spécialement pour lui servir de support. Doté d'un design accessible, il promeut la flexibilité et la mobilité, permettant aux individus de collaborer n'importe où.



Steelcase

Le travail d'équipe sans entraves



Place à la collaboration mobile !

Steelcase Roam est un nouveau système composé d'un support mobile et d'une fixation murale qui donne aux équipes la liberté de collaborer là où leurs idées les portent. Le support est muni d'une batterie APC, pour une mobilité sans entraves.

Steelcase



Le travail d'équipe sans entraves



Mobilité innovante

Muni de roulettes, Steelcase Roam peut être aisément déplacé – d'une salle de réunion à un bureau privé en passant par un espace informel.



Design accessible

Le support mobile Steelcase Roam trouve sa place dans tous les espaces de travail grâce à son design « chevalet de peintre » à la fois sobre, accessible et distingué.



Flexibilité améliorée

La fixation murale offre une alternative intéressante pour tous les types d'espaces, des petites enclaves aux bureaux privés en passant par les salles de réunion. Conforme au code de la construction et à l'ADA, elle permet d'installer le Surface Hub 2 très près du mur pour un encombrement minimal et une collaboration facilitée.



Intégration intelligente

Grâce à Steelcase Roam, créé pour servir de support au Surface Hub 2S, les employés peuvent collaborer où ils le souhaitent. Comprend un trieur permettant de loger une batterie APC en option et un système de gestion des câbles intelligent.

Ressources

Promouvoir Roam. Aider les clients.

Nous avons développé un ensemble très complet de ressources, comprenant notamment des liens et diverses informations utiles, afin d'aider vos clients à promouvoir le travail d'équipe et à intégrer efficacement Roam à leurs espaces.

Vous trouverez tous ces outils ici:
[Steelcase.com/eu-fr/ressources-roam](https://steelcase.com/eu-fr/ressources-roam)

Outils de vente

- Brochure
- Présentation commerciale
- Galerie de photos
- Vidéo
- Article 360
- Page produit

Informations techniques

- Garantie
- Guide de montage de la fixation murale
- Guide de montage du support mobile
- Vidéo de montage du support mobile et de la batterie

Médias

- Informations sur le partenariat Steelcase-Microsoft

