

Steelcase®

Think

3	认识 Think
6	可持续性
12	设计用于支撑
19	简单思考
26	规格
30	Steelcase 座椅的与众不同之处

认识 Think



卓越的传承

Think 的获奖设计重新定义了办公椅的功能和可持续性。它采用直观的体重激活控制方式，让任何人在任何地方都能舒适地工作。

Think 于 2004 年推出，是 Steelcase 在国际合作努力下诞生的首款全球产品。该产品以其类似于人类意识的直观快速反应而闻名，作为首款获得“从摇篮到摇篮”（Cradle to Cradle）认证的办公椅，其 95% 的可回收性令人印象深刻，成为行业的先驱。

Red Dot Design
获奖者

Chicago Athenaeum Museum of Architecture
优秀设计奖

Industrial Designers Society of America
优秀设计金奖

iF Design Award
设计奖

Spark Awards
银奖

Architizer Magazine A+
入围奖项



精心设计

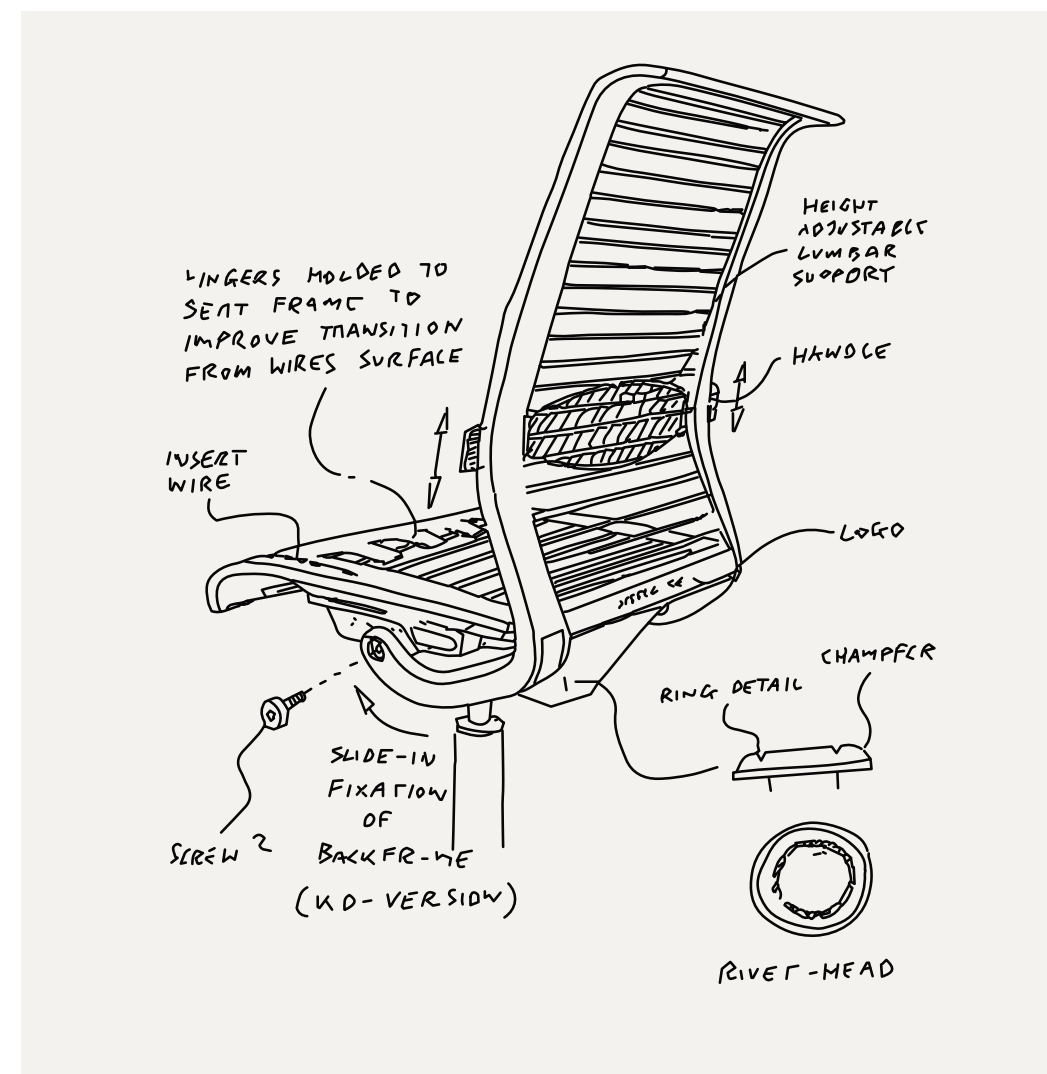


“设计不仅关乎风格。它也关乎材料的完整性、功能的完整性和意图。Think 是一把真实的椅子，是工程师、环保人士和设计师之间坦诚对话的科研成果。”

Glen Oliver Loew,
首席设计师

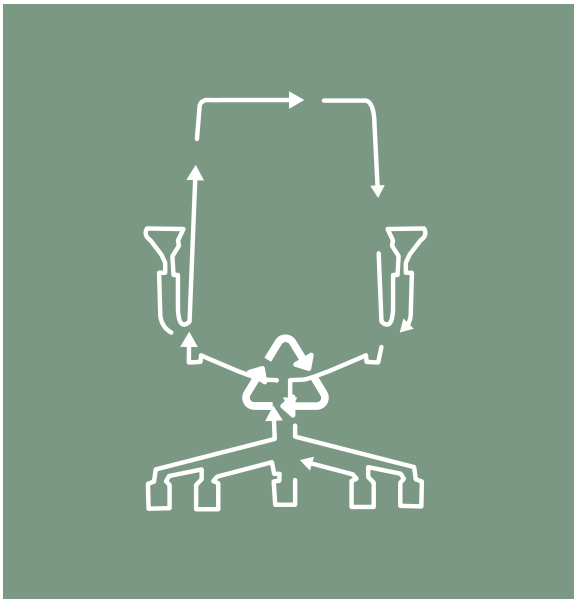
在 Steelcase 运动研究和首席设计师 Glen Oliver Loew 的指导下，Think 的设计能够提供无与伦比的支持，无缝适应用户不断变化的需求。

Think 的外观透明可见，从其轻盈的视觉足迹到可见的组件，都源于这样一种信念：形式和功能应该公开表达。Loew 的设计核心体现了三个基本原则：可持续性、智能性和简洁性，造就了一把直观、反应灵敏的座椅，并将用户的健康和环境管理放在首位。





生命周期评估



Think 不仅仅是一把座椅，更是关于培育可持续发展的未来。这款座椅采用精挑细选的环保材料制作而成，不仅为您工作，也适合我们的地球运营。

Think 承诺尽量减少对环境的影响，其设计符合最高的可持续发展标准。

2004 年，Think 成为世界上第一把通过 “从摇篮到摇篮” 认证的办公椅，没有任何一把椅子能够如此仔细地考虑到它对地球的影响。MBDC (McDonough Braungart Design Chemistry) 协议指导了关键材料的选择，因此这些材料被认为对环境是完全安全的 —— 没有任何禁用材料，也没有任何有害材料，丹麦产品开发研究所 (Institute of Product Development Denmark) 进行了完整的生命周期评估，对 Think 的所有材料提取、生产过程、运输、使用和生命周期进行了全面评估。

维修、重新配置和升级

Think 的设计使用寿命长，易于维修、重新配置和升级。座椅和靠背垫、扶手、头枕和腰部调节装置均可轻松添加、更换或替换。

生产

Think 的设计宗旨是以最少的浪费、能源消耗和环境影响来制造。粉末涂层不含挥发性有机化合物 (VOC) 和重金属。组装过程中不使用胶水。

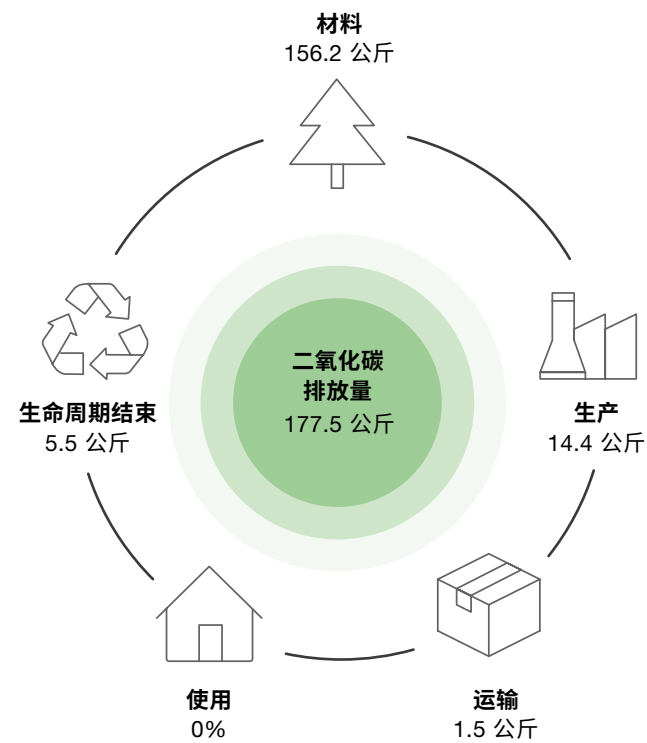
材料

为了减少整体材料的用量，标准版 Think 重量仅为 15.9 公斤 —— 与市场上的许多椅子相比，轻到无法比拟。它含有高达 19.5% 的可回收材料，不含聚氯乙烯 (PVCs)、OFO、化学溶剂、苯、铬、铅或汞。

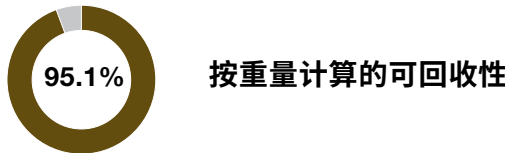
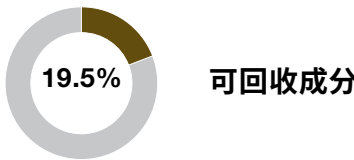
运输

为了减少我们的碳足迹，我们在中国、印度和马来西亚的三家亚洲工厂生产所有椅子。由于 Think 重量轻，可以拆卸成易于组装的套件进行运输，因此运输所需的能源也更少，每次装运的椅子数量也更多。





按重量计算，Think 的可回收利用率高达 95%，其设计初衷是在 5 分钟内使用普通手动工具，即可轻松组装和拆卸成易于管理的材料组件。



更好的材料

Think® 最初由 Steelcase 与 Glen Oliver Löw 合作设计，为各行各业带来了更高的可持续发展标准，也是全球首款获得“从摇篮到摇篮”（Cradle to Cradle®）环保认证的产品。回收潜力和生命周期评估也是设计过程的关键。



产品构成

材料	重量（公斤）	重量 (%)	资源类型
钢	5.696	26.31	回收的、原始不可再生
铝	5.547	25.62	回收的、原始不可再生
聚甲醛 (POM)	0.754	3.48	原始不可再生
聚丙烯 (PP)	1.490	6.88	原始不可再生
尼龙 (PA6 和 PA66)	6.867	28.40	回收的、原始不可再生
聚氨酯 (PU)	0.811	3.75	原始不可再生
聚酯织物	0.272	1.26	原始不可再生
其它	0.235	1.08	
总计	21.649	100	



此外，THINK 还通过了所有最严格的 APAC 测试标准并获得认证，包括：

- Declare
- AFRDI Blue tick
- AFRDI Green Tick
- Cradle to Cradle Certified™ Bronze (3.1)
- SCS Indoor Advantage Gold
- Environmental Product Declaration (EPD)

亚洲制造

Think 在亚洲生产和组装，减少了工厂与客户之间的距离。位于印度浦那的工厂（如图）采用太阳能供电。





集成式 LiveBack® Flexor 系统

Steelcase 的专利 LiveBack 技术通过模仿人体的自然运动，确保为背部提供动态支撑。当您变换姿势时，智能靠背会根据您的身体进行调整，从而提供适当的背部和靠背的一致性，并提供全天候的持续舒适感。

一切都相互配合。这样，Think 座椅就能更好地分配靠背上的垂直和水平压力。该系统由三个要素组成。

1 Flexors

15 条精心设计的带子使靠背能够根据身体的运动进行打造和调整，在您最需要的地方提供有力支撑。

2 双重腰部支撑力度

可调式腰背支撑系统利用嵌入式弹簧能量为您的下背部提供针对性强力支撑。

3 灵活的背框

背架由轻质耐用材料制成，可随使用者弯曲，为 LiveBack 系统提供稳定坚实的基础。





嵌入式 Flexors



在背顶的 flexors 间距更大，可为其他姿势提供快速支撑，并提高倾仰舒适度。

与此同时，向背部中间靠拢的 flexors 也能为日常工作提供稳定性。

集成式 LiveBack® 的一项独特创新是 flexor 网状物料，它能均匀地分散使用者的重量，并适应最微小的运动和姿势变化 —— 在每次姿势变化时都能提供个性化的支撑。

当使用者坐下、倾斜或倾仰时，flexor 会动态地将重量均匀分布到椅子各处，从而提高最佳舒适度并减少压力点。

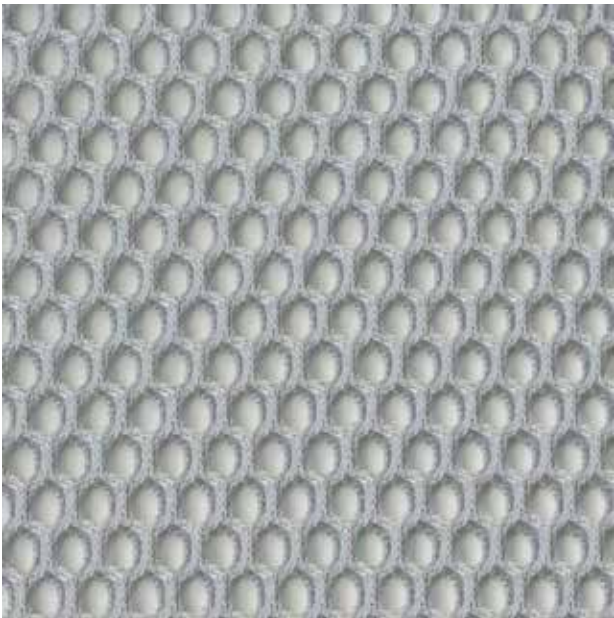
一体化腰部支撑



双重能量腰部支撑系统利用嵌入式复合玻璃纤维的弹簧能量，确保在每次倾仰时都能为您的脊柱提供有力支撑并随之移动。这一特点可提供持续的腰部支撑，防止下背部下垂，减少不适感，为腰部提供所需的精确支撑，从而鼓励健康姿势的发展。

腰部支撑与靠背框架完全融为一体，活动范围为 108 毫米，即使使用者完全倾仰也能轻松调节。

透气针织网布



3D 针织网布的设计能勾勒出身体曲线，确保每次都能完美贴合。

可持续性技术

这种 100% 可回收材料重量仅超过每米半公斤，融合了先进的技术和超凡的舒适性，是追求时尚和功能性人士的理想选择

保持连接



Think 座椅可以毫不费力地适应您的姿势，确保您在享受倾仰姿势的同时，通过固定的手臂定位与工作区保持连接，体验舒适与效率的完美平衡。



Think 的“连接”概念强调工作场所中连接的重要性，包括技术、物理空间和社交连接。这种方法旨在为员工创造一个富有生产力，融合性的环境，促进协作和想法分享，推动创新和创造力，最终提高绩效和工作满意度。

体重激活装置

Think 座椅先进的体重激活装置可进行智能调节，以保持任何使用者的正确姿势，毫不费力地适应不同的体重和位置。其创新的薄片弹簧设计可最大限度地提高倾仰效率和舒适度，同时最大限度地减少机械部件的数量，确保无缝、直观的舒适就座体验。这种智能工程技术使座椅更灵敏地适应个人动作，提供一致的支撑和个性化的坐姿承托，从而在任何工作环境中都能促进身心健康和提高工作效率。

3.5 : 1

智能座椅装置采用 3.5:1 的独特比例，靠背每倾斜 3.5 度，座椅装置就会调整 1 度。这些持续的微调确保 Think 在每次移动时都能提供最佳的支撑，同时为用户节省了手动调节椅子的时间和精力。



简单思考，完美配搭



Think 座椅采用极简主义风格精心打造，为用户提供无缝、直观的使用体验。从流线型美学到毫不费力的操控功能，简约是其设计的核心。

绗缝靠背

软垫靠背可指定为绗缝饰面，以打造奢华外观。

右手操控

Think 座椅右手的舒适控制装置提供直观的调节选项，让用户可以毫不费力地微调座椅，获得个性化的舒适和完美支撑。通过触手可及的控制按钮，用户可以快速、准确、轻松地将座椅调整到自己喜欢的设置。

1 可调式 4D 扶手

完全可调的扶手可移动高度、宽度和深度，并可转动，为您的颈部和肩部提供更好的支撑。悬臂设计有助于改变姿势。

2 座椅深度

可将座椅向前或向后摆放，以获得长期的舒适感。

3 座椅高度

高度调节控制器可让用户轻松定制椅子的高度，以获得最佳舒适度和符合人体工学的支撑。



倾仰调节

倾斜张力和倾斜限制器可让用户在四种舒适设置之间快速调节



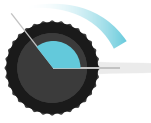
高级位置锁定
直立靠背锁定：99.5° 紧贴臀部角度



带张力的体重激活装置
中段靠背停止



倾斜限制器
增强设置



体重激活装置
体重激活完全倾仰：116° 紧贴臀部角度

微型蚀刻

Think 座椅的每一个细节都以用户为本，精雕细琢。倾斜控制是 Think 最关键的触点，采用触感设计，确保使用方便，控制轻松自如。



被动式瀑布下泻座椅边缘

灵活的座椅边缘向下微弯，减轻腿部后侧的压力，配合座椅泡沫塑料的适应性支撑，提供无压力的舒适感。



配合你的思考



绗缝靠背

软垫靠背可指定为绗缝饰面，打造奢华外观。Think 可以指定为可调节 4D 扶手（如图）、可调节高度扶手、固定扶手或无扶手设计。



头枕

选配的可垂直调节头枕，以支撑头部和颈部。5 个倾斜枢轴点和 101.5 厘米的高度调节范围。

挂衣架







特点 + 可调节性



软垫靠背和座椅

3D 编织靠背，椅凳带软垫

绗缝靠背和椅凳带软垫

靠背和椅凳均带软垫（高脚椅）

3D 编织靠背，椅凳带软垫（高脚椅）

绗缝靠背，椅凳带软垫（高脚椅）

尺寸	(尺寸使用 BIFMA CMD 测量)	
	椅子	高脚椅
总深度	559 毫米至 616 毫米	559 毫米至 616 毫米
总宽度	724 毫米	724 毫米
总高度	947 毫米至 1067 毫米	1118 毫米至 1366 毫米
椅凳深度	394 毫米至 458 毫米	394 毫米至 458 毫米
椅凳宽度	515 毫米	515 毫米
椅凳高度	420 毫米至 547 毫米	572 毫米至 826 毫米
椅凳上方腰背高度	153 毫米至 261 毫米	153 毫米至 261 毫米
从椅凳算起的扶手高度	178 毫米至 280 毫米	178 毫米至 280 毫米
扶手之间间距	356 毫米至 540 毫米	356 毫米至 540mm
扶手盖旋转范围	30°	30°
扶手盖深度	77 毫米	77 毫米



LIVEBACK® FLEXOR 系统
背部贴合脊柱，提供灵活性和支撑性，带来舒适贴合的感觉。



体重激活装置
体重激活装置可根据您的体重在您倾仰时提供适当的背部张力。



倾仰度调节
舒适度旋钮提供四种设置：直立靠背锁定、中段靠背停止、增强设置（为有需要的人提供 +20% 的额外靠背张力）和体重激活完全倾仰功能。



4D 扶手
完全可调的扶手，可移动高度、宽度和深度，并可转动，为您的颈部和肩部提供更好的支撑。悬臂设计有助于改变姿势。



腰部支撑
标配可调节腰撑，内嵌弹簧能量。



座椅人体工学
座椅的高度和深度均可调节。灵活的边缘和座椅泡沫塑料的自适应支撑可提供无压力的舒适感。



头枕
选配的头枕可垂直调节，以支撑头部和颈部。

- 其它选项：**
座椅或高脚椅
- 4D 扶手、可调节高度的扶手、固定扶手或无扶手设计
- 可调节腰撑或固定腰撑
- 硬脚轮、软脚轮或滑行装置
- 可选挂衣架


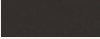
饰面材料


框架 / 底座 / 扶手

涂漆（中性）

黑色	
白金属色	
白金固体色	
海鸥灰	

涂漆 (Lux)

抛光青铜色	
夜青铜色	

哑光青铜色	
哑光铜色	

MONOCHROMATIC MEMBRANE/FLEXOR:

黑色		白金色	
黑鹂色		海鸥灰	

靠背

3D 针织

5064 黑色		5095 猩红色	
5065 椰子白		5098 青蓝色	
5066 麦芽色		5560 茄紫色	
5093 镍色		5564 湖蓝色	

靠背和座椅

Otto (PG1)

K601 孔雀色		K606 珊瑚红		K611 青石色	
K602 蜥蜴色		K607 藏红色		K612 烟熏色	
K603 橄榄黄		K608 酒红色		K613 烙铁色	
K604 草黄色		K609 茄紫色		K614 深灰色	
K605 蜂蜜色		K610 湖蓝色		K615 炭黑色	

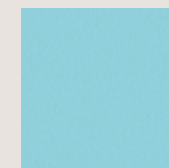
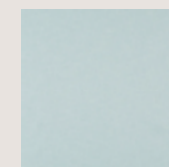
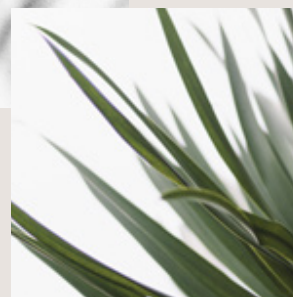
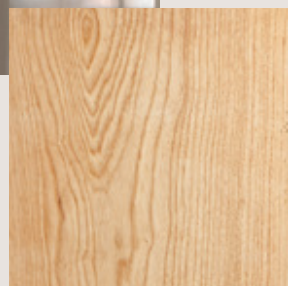
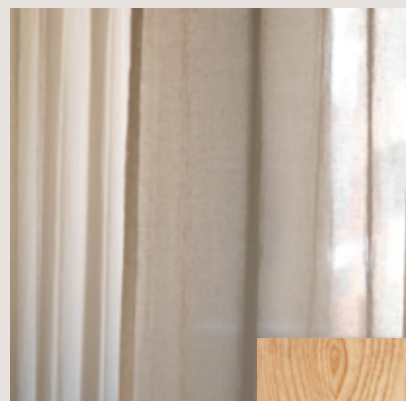
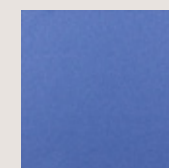
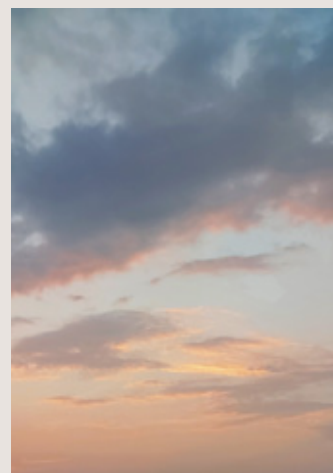
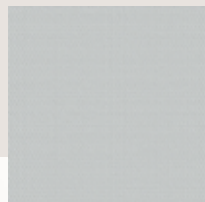
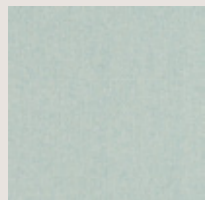
靠背和座椅

Medley (PG2)

60003 灰色		63017 橙色混色		67006 天蓝色	
60004 胡椒色		64019 红色		67053 水蓝色	
60167 棕灰色		64125 深粉红色		67054 深绿色	
60999 胡椒黑		66008 浅灰色			
61002 米黄色		66010 蓝色			
62002 芥末黄		66144 丹宁色			

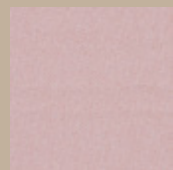
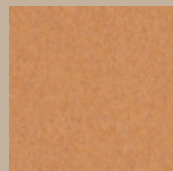
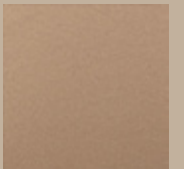
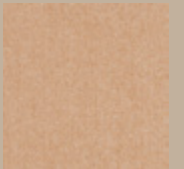
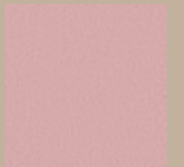
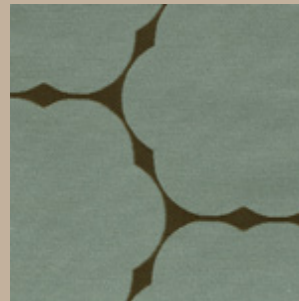
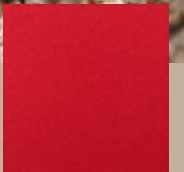
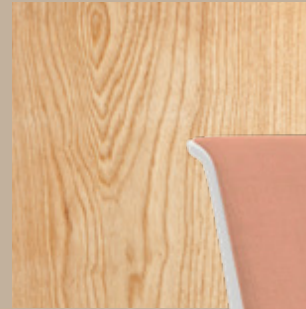
Era (PG2)

5ER0 深蓝色		5ES4 嫩芽色		5ET7 海蓝色	
5ER2 蓝镍色		5ES5 薄荷蓝色		5ET8 石块色	
5ER3 草绿色		5ES7 深夜色		5ET9 深蓝灰色	
5ER6 松露色		5ET1 桃红色		5EU1 裸粉色	
5ER7 藏红色		5ET2 樱桃红色		5EU2 靛蓝色	
5ER8 粉红柠檬色		5ET3 鲜绿色		55EU3 青柠色	
5ER9 黑玛瑙色		5ET4 碧玉色		5EU4 乌云色	
5ES0 猩红色		5ET5 天空色			
5ES3 熟柿子色		5ET6 云朵色			



从自然元素中汲取灵感的
淡雅而富有表现力的色彩，
营造出一种舒适的工作氛
围。

中性的暖色调和更鲜艳色彩
受到亲生物性的启发，创造
出与大自然交融的环境，给
人带来幸福感。



Steelcase 座椅的 与众不同之处

对我们来说，这不仅仅是一把椅子。这是我们对人、人的工作方式、人的运动方式和感觉以及人在工作时的需求的深刻理解。我们的洞察力激发了新的座椅解决方案，并以从不妥协的质量、工艺和可持续发展为优质表现形式。





AP2331E © 2023 Steelcase Inc. 版权所有。

所有产品规格如有变更，恕不另行通知。

本手册所使用的注册商标均为 Steelcase Inc. 或其相对应所有者所拥有。