

A close-up, low-angle shot of a modern office chair, specifically the Karmann model by Steelcase. The chair features a light gray, textured mesh backrest and a matching seat. The frame is made of a light gray, curved material. A black armrest is visible on the left side. The background is a plain, light gray wall.

Steelcase®

Karmann

3	认识 Karman
10	超越传统
14	超越网布
19	超越舒适
26	规格
30	Steelcase 座椅的与众不同之处

认识 Karman





无限可能

卡门线 (Kármán line) 是地球大气层与太空交汇的地方。在这里，失重成为可能，超越成为现实。Steelcase Karman 系列就体现了这种精神和感觉。

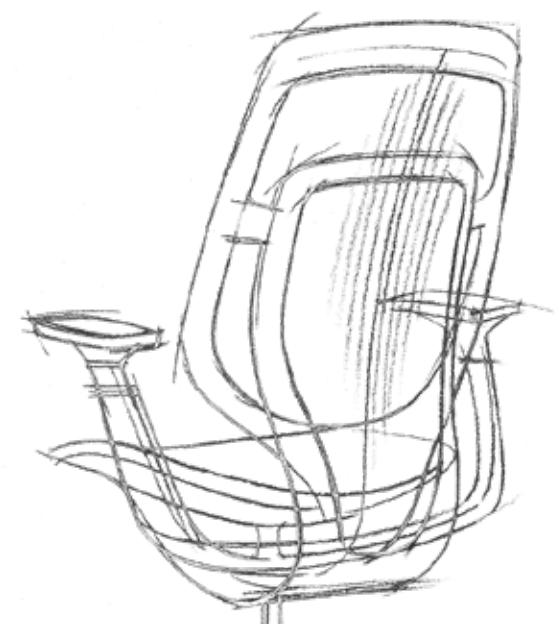


“Karman 是我们所学到的一切和传承的结晶 – 它包含了我们所制造的每一把椅子的 DNA。它是我们对座椅和人们工作方式所了解的一切的进化。”

Mark Spoelhof, Steelcase 全球设计总监

灵感来自材料创新

从速度飞快的竞速自行车到先进的义肢，材料创新一直是高性能运动的关键驱动力。如今，材料创新也将办公家具设计推向了新的层面。Karman 就是在这一理念的指导下诞生的，碳纤维的强度和灵活性造就了轻盈坚韧的 LessThanFive 座椅。同样，Silq 雕塑感椅背的出现，超越了传统的机械结构，提供了优美的支撑，使单一的流线型组件能够提供符合人体工学的舒适感。这些创新是未来工作场所设计的典范：复杂升华为简约，支撑与运动直观地同步。

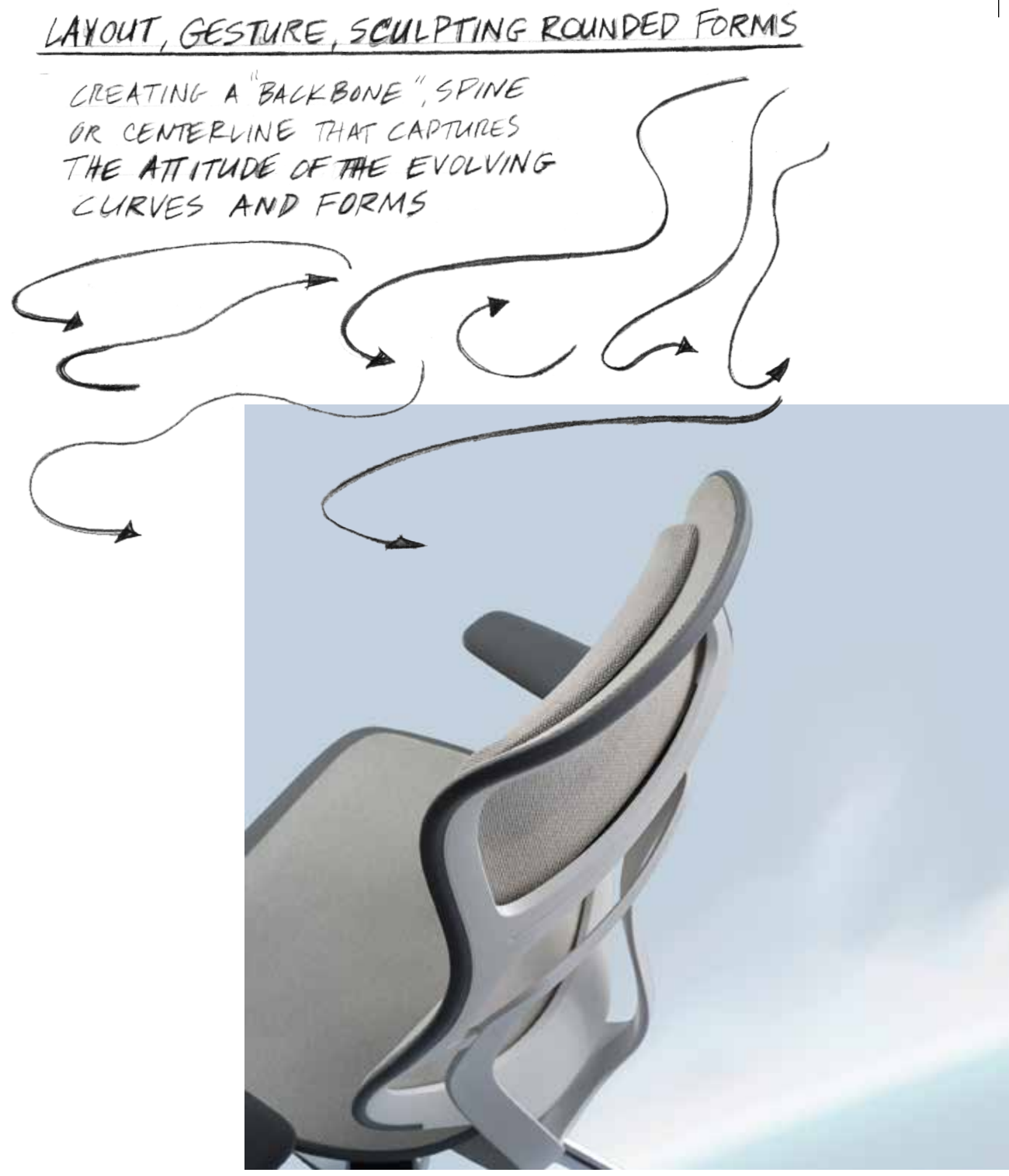


LessThanFive 座椅以全新的视角展现了座椅的魅力。它由碳纤维手工打造而成，重量轻得惊人，却异常坚固。

SILQ 的设计理念非常明确：我们希望创造一把简单的座椅，它更像是有机体而非机器。为此，我们不断挑战材料科学的极限。通过对碳纤维的探索，我们实现了自己的理想。



灵感来自大自然



座椅的靠背和坐位从大自然的有机流体形态中汲取灵感，具备有机灵活性。能与下框架的运动无缝同步。



“在整个设计过程中，大自然一直是我们的灵感源泉。坐位和靠背都具备有机灵活性，并与下框架的运动相协调。我们追求的是一种前所未有的流动性。你的身体就具有这种流动性。当你坐在这张座椅上时，它就会跟着你走。就像走进大自然一样。”

Nick Deevers,
Steelcase 高级首席工程师

灵感来自科技



Karman 的设计理念体现了高效和追求精确的精神，它以飞机的流线型轮廓为蓝本，以实现最小的阻力和最大的功能性为目标进行优化。因此，这款座椅在实现轻质外形的同时，并没有牺牲耐用性或性能。Karman 以较少的部件和流线型的美学设计，体现了“少即是多”的理念，确保每一个元素都有多种用途，就像高性能设备的多功能部件一样。







13 公斤

Karman 不仅采用可持续材料，而且设计简约，所需的组件最少。通过精心设计每个组件以实现多种功能，我们成功地减少了材料的总体使用量，这对环境产生了积极影响。

在物理学的指导下，为了实现灵敏的运动，团队成功地将 Karman 的重量降低到仅 13 公斤，使其成为网布椅中的佼佼者。尽管重量轻，但材料的创新却使 Karman 具有惊人的强度。

“我们将材料、形状和几何图形推向极致，使用的材料明显少于其他高性能座椅，但却能提供更好的舒适性。*Karman* 的许多部件都具有双重或三重功能，采用的材料比传统工作椅少约一半，从而尽可能地对人体做出有机响应。”

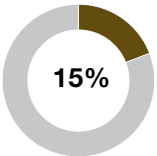
Mark Spoelhof, Steelcase 全球设计总监

可持续性设计

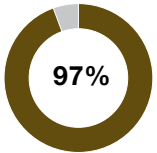
我们创造对人类和世界有益的产品。
Steelcase 的产品和运营都围绕着减少气候变化的承诺而设计，并通过整个价值链的可持续发展实践来加强这一承诺。

我们的可持续设计框架确保我们的产品在设计时考虑到生命周期概念和从摇篮到摇篮的原则：

- 以负责任的方式采购材料
- 尽量减少全球变暖和其他生命周期影响
- 确保材料健康
- 实施最终使用战略



按重量计算的回收成分
总量



按重量计算的可回收性

材料和生产

使用 15% 的可回收材料制造，并使用最少的材料和部件，以实现可持续生产。在设计上尽量减少废物、能源消耗和对环境的影响。

使用

设计用于延长产品使用寿命，并提供支持性保修。经过室内空气质量测试，获得了 Indoor Advantage™ Gold 认证。

生命周期结束

产品 97% 可回收，包装 100% 可回收。

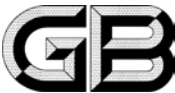
更好的材料

负责任的设计对 Steelcase 设计团队来说不可或缺。因此，在设计 Steelcase Karman 时，团队已经考虑到了地球和未来。Steelcase Karman 不仅使用了可持续材料，还使用了最少的必要组件。由于设计方针是利用物理学原理来创造反应灵敏的移动，因此团队能够设计出比许多领先网布椅重量更轻的先进型号。同时，Steelcase Karman 的工程设计却使其异常坚固。



产品构成

材料	重量 (公斤)	重量 (%)	资源种类
钢	3.447	19.74	回收的、原始不可再生
铝	5.124	29.34	回收的、原始不可再生
聚甲醛 (POM)	0.665	3.81	原始不可再生
聚丙烯 (PP)	1.022	5.85	原始不可再生
尼龙 (PA6 和 PA66)	6.220	36.00	回收的、原始不可再生
热塑性聚氨酯 / 热塑性弹性体 (TPU/TPE)	0.726	4.16	原始不可再生
其它	0.258	1.10	
总计	17.462	100	

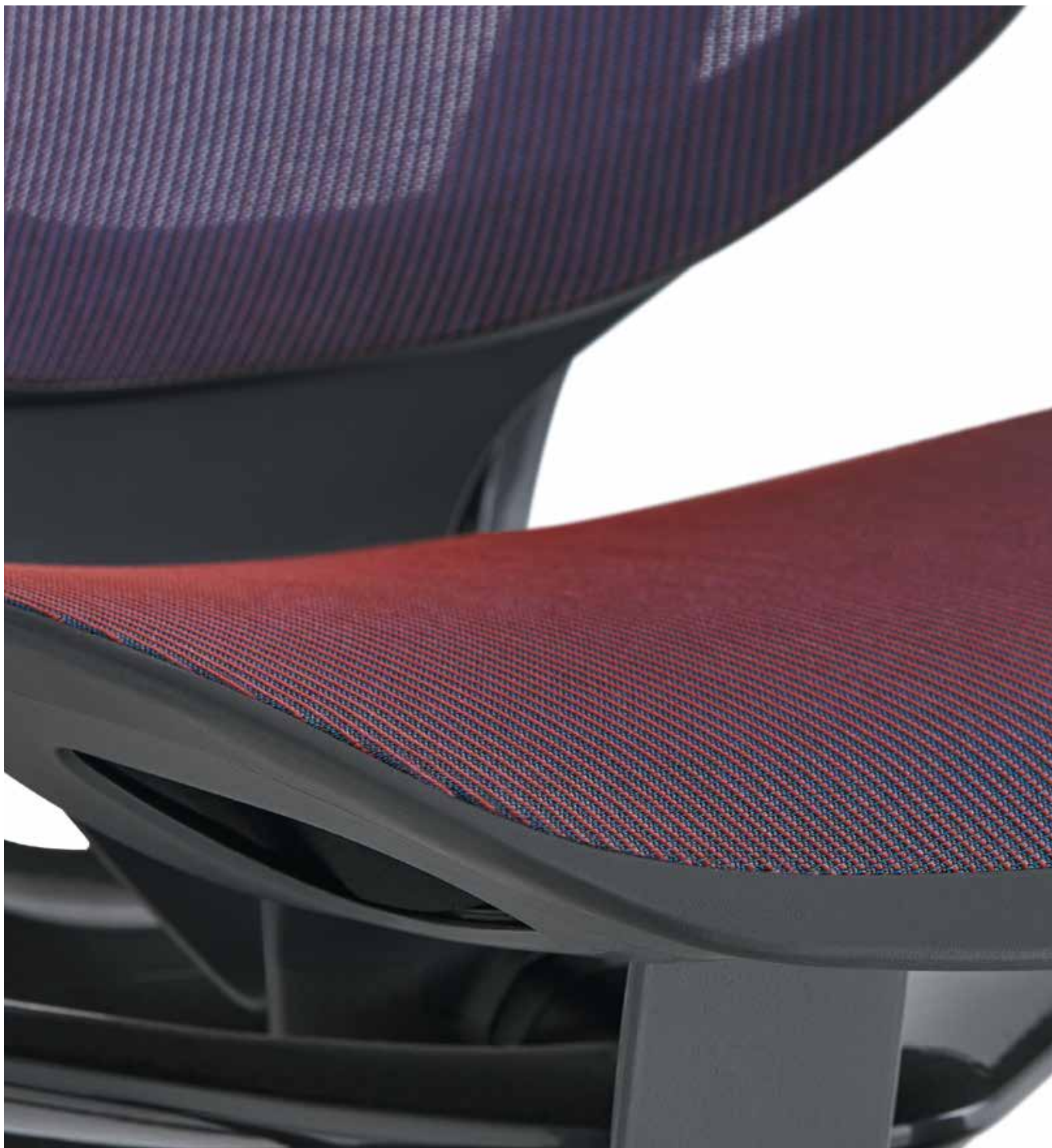


KARMAN 还通过了所有最严格的 APAC 测试标准并获得认证，包括：

- Declare
- AFRDI Blue Tick
- AFRDI Green Tick
- SCS Indoor Advantage Gold – Furniture
- Environmental Product Declaration (EPD) by NSF



超越网布



当您看到 Steelcase Karman 时，Intermix 织物会立即吸引您的眼球。这种独特的织物与 Karman 灵活的框架相得益彰，确保了整个坐位表面的最佳张力，并将您的体重均匀分布在座椅之上。它能流畅地适应每一次移动，贴合您的独特体形，提供始终如一的人体工学支持。Intermix 的弹性可确保座椅保持形状，不会塌陷或僵硬，使 Karman 优越于传统的网布椅，彰显其创新魅力。

Intermix 实现了完美的张力，可将您的体重均匀地分布在坐位和靠背上，并随着您的活动而弯曲，完美贴合您的身体轮廓，带来平滑舒适的触感。

而且不会塌陷 – 这就是 Steelcase 的保证！

Intermix

经过无数个小时的合作和实验，团队创造出一种名为 Intermix 的新型专有高性能纺织品。这种纺织品采用独特的编织工艺，将纱线和细丝融入编织之中。



正是这种创新技术让我们能够创造 Karman，并保证座椅的性能符合我们对产品的严格要求。

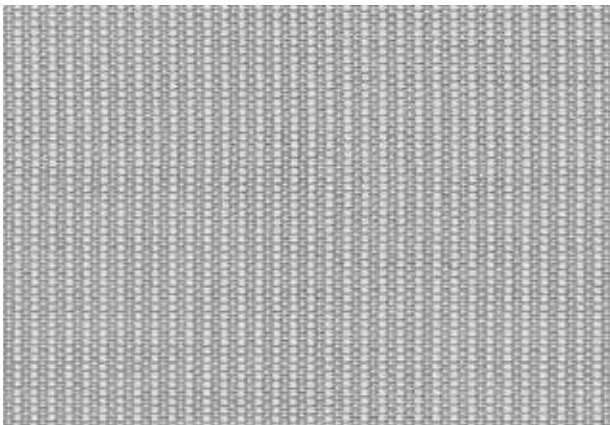


“人们喜欢网布椅空气流通、轻便和有活力，但我们却担心其性能。网布椅可能会像吊床一样，把所有重量都集中在中间。我们在网布椅能带来真正的性能优势之前，都不想使用它。”

Steelcase 物料专家

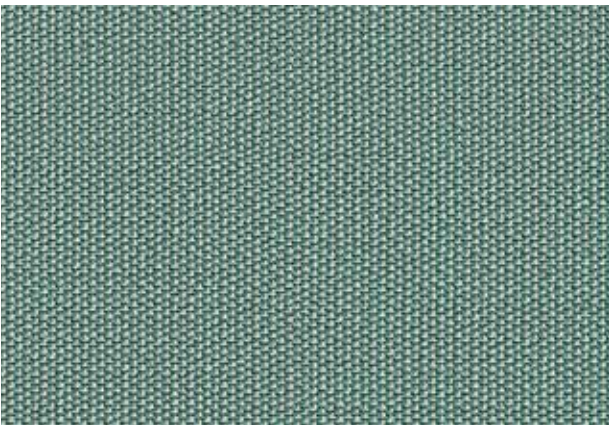


在不影响技术性能的前提下，
可以将细丝织得更紧密或更稀疏，
以获得接近半透明或不透明的效果。



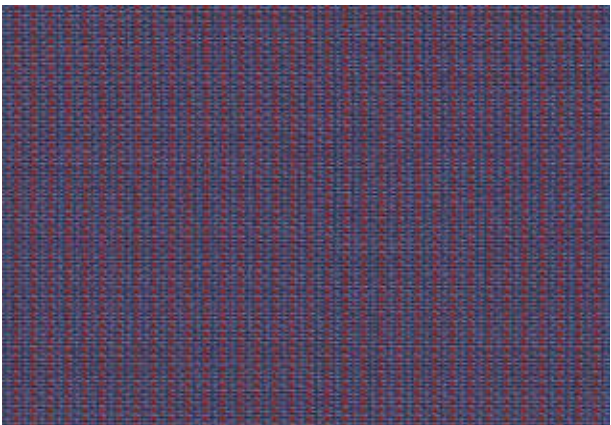
INTERMIX

Intermix 是一款经典的半透明产品，具有更传统的网布外观和感觉。



INTERMIX OPAQUE

Intermix Opaque 具有奢华的居家风格和饰面的美妙手感。



INTERMIX SHIFT

Intermix Shift 色彩变幻无穷，新奇而吸引，其动态视觉效果会随着光线和观看角度的变化而改变。

Intermix Shift



当从不同角度观察这把椅子时，多色编织所产生的动态色彩变换效果令人着迷。





超越舒适

Karman 带来舒适的系统化方法依赖于多个组件的协调工作，从而提供一种超越的体验，让您一整天都能专注于工作并保持舒适。



专利混合座椅

Karman 打破常规，将 Intermix 与集成缓冲系统和创新的 Comfort Edge 弹性框架结合在一起。这种专利混合座椅的被动边缘可弯曲达 38.1 毫米，从而可消除大腿上的压力，促进腿部和脚部的血液循环。

这种独一无二的解决方案不仅超越舒适，还能提供无与伦比的支撑。

1 INTERMIX 高性能纺织品技术

由悬挂式专有高性能纺织饰面和集成缓冲系统组成的混合结构可提供最佳舒适度。

2 专利混合座椅

座垫内的通气管道和口袋可为不同的使用者提供一致的舒适度和有力支撑。

3 COMFORT EDGE 座椅外缘

超轻框架可弯曲，边缘不会感觉僵硬，并可消除腿部和身体上的压力点。



LiveBack® 技术

人体永远不会静止。即使是在工作，人们也在不断地做微小的运动。Steelcase 的专利 LiveBack 能在您变换姿势时对每一个微小动作做出反应，从而提供动态和持续的下背部支撑，促进脊柱的正确排列，并为你整天提供持续的舒适感。



体重激活装置

无论您的坐姿如何，Karman 的体重激活装置都能使背部保持正确的姿势。

2.8 : 1

智能座椅装置采用 2.8:1 的独特比例，靠背每倾斜 2.8 度，座椅装置就会调整 1 度。获得专利的体重激活同步装置可让您保持在理想的视野和触及范围内。



倾仰支撑



倾仰调节旋钮可控制靠背和座位的倾仰范围，让您在完全靠背停止的位置到最多 28 度的体重激活倾仰之间进行切换。

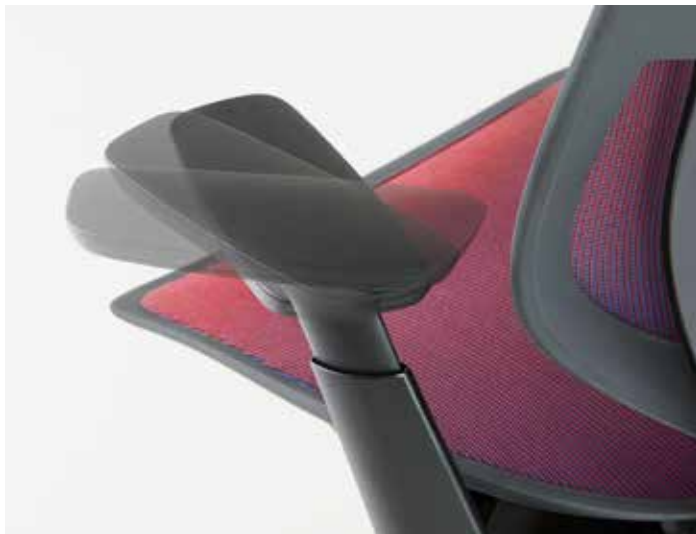


微型蚀刻

Karman 的每一个细节都为您精心打造。作为您在 Kamran 上唯一需要的触点，反应灵敏的倾仰调节旋钮采用了优质微型蚀刻工艺。

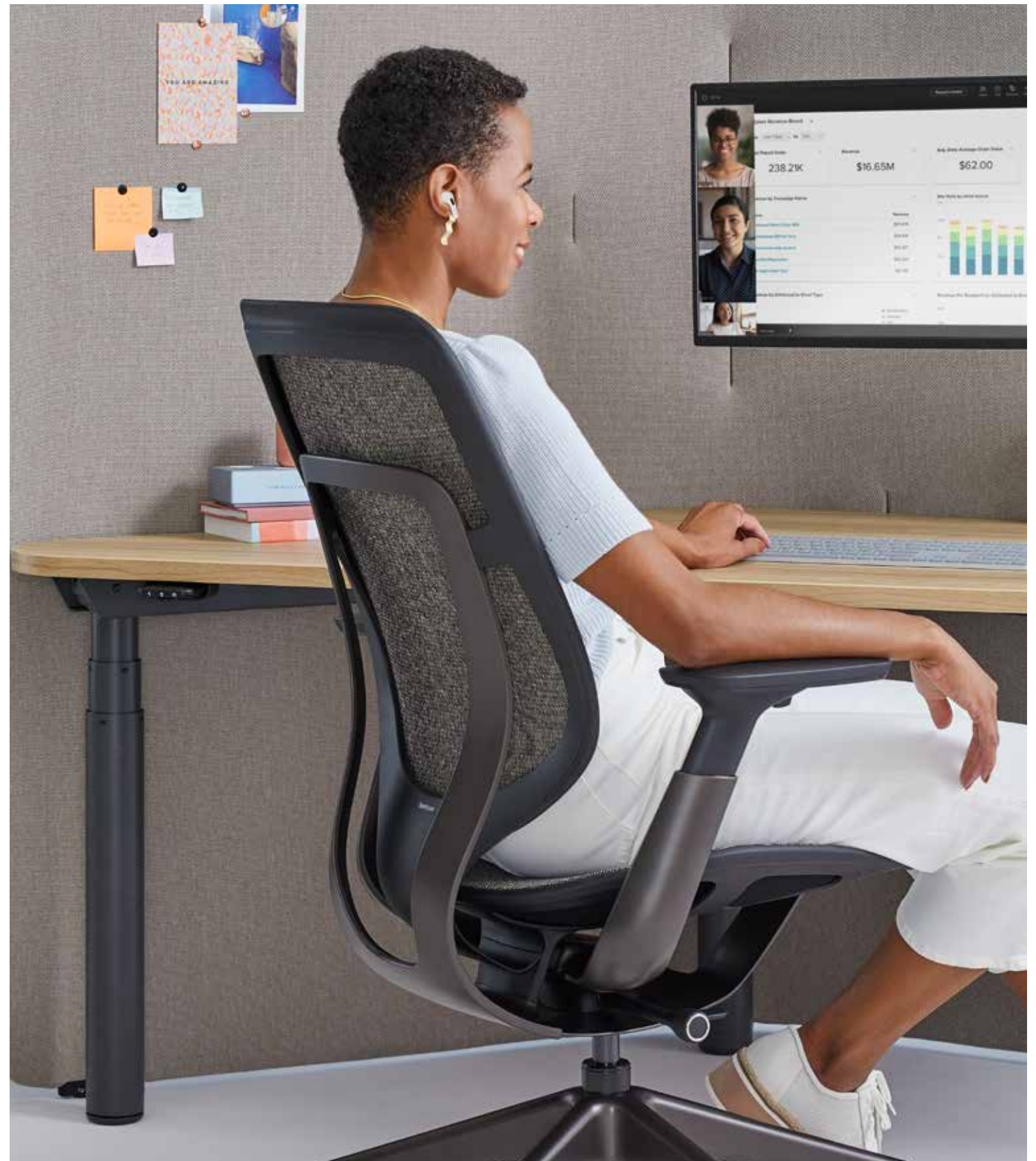
连接

Karman 座椅完美地兼顾了舒适度和工作效率，并能够毫不费力地适应您的姿势，确保您与工作空间保持连接。固定扶手位置确保您无论处于何种坐姿或倾仰角度，您的手臂都将与桌面保持平行。配上多维度扶手护垫，您的手臂将可一直保持舒适。



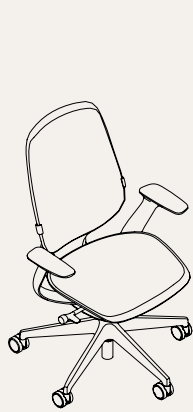
4D 扶手

可伸缩、旋转、前后移动和上下调节，让你找到一个能支撑手腕、前臂、肩膀和颈部的自然位置。

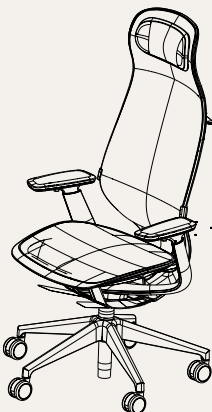




特点 + 可调节性



靠背和椅凳均带软垫



靠背和椅凳均带软垫
(高靠背)



靠背和椅凳均带软垫
(高脚椅)

尺寸

	座椅	高靠背	高脚椅
总深度	664 毫米	664 毫米	664 毫米
总宽度	664 毫米	664 毫米	664 毫米
总高度	991 至 1105 毫米	1187 至 1299 毫米	1146 至 1330 毫米
椅凳高度	402 至 519 毫米	402 至 519 毫米	549 至 733 毫米
椅凳深度	438 毫米	438 毫米	438 毫米
椅凳宽度	489 毫米	489 毫米	489 毫米
椅凳上方靠背高度	635 毫米	635 毫米	635 毫米
从椅凳算起的扶手高度	203 毫米	203 毫米	203 毫米
椅凳平移角度	-1° 至 7°	-1° 至 7°	-1° 至 7°
椅凳与靠背之间的角度	-97° 至 -112°	-97° 至 -112°	-97° 至 -112°
重量限制	159 公斤	159 公斤	159 公斤



有机运动

当您坐着并向各个方向变换姿势时，体重激活装置会自动对您的身体做出适时反应。



专利混合座椅

悬挂式座椅和集成缓冲系统在您坐下时为您提供最大舒适度。



COMFORT EDGE

超轻框架可弯曲，边缘不会感觉僵硬，同时可消除腿部和身体上的压力点。



舒适旋钮

舒适旋钮支持四个倾仰位置，让您在倾仰时可以调节到合适的背部阻力水平。



4D 扶手

完全可调的扶手可上下升降、左右旋转和全方位移动，让您的双臂和肩膀自然到位。



LIVEBACK

LiveBack® 技术可平衡身体重量，支撑背部和脊柱，反应灵敏，同时能提供个性化的舒适度和贴合度。



腰部支撑

选配的腰部支撑可为您的腰部位置提供个性化支撑。




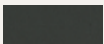
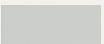
饰面材料

框架 / 底座 / 扶手

LUX 涂层






铸铁色		夜青铜色		哑光黄铜色	
黑曜石色		烟熏云母色		哑光铜色	
抛光青铜色					

纹理

黑色		白金色		抛光铝色	
黑鹂色		海鸥灰			

靠背和座椅

INTERMIX

白金色	
黑色	
波罗的海蓝	
亮孔雀色	
酒红色	


靠背和座椅

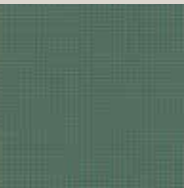
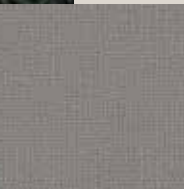
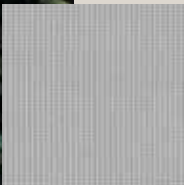
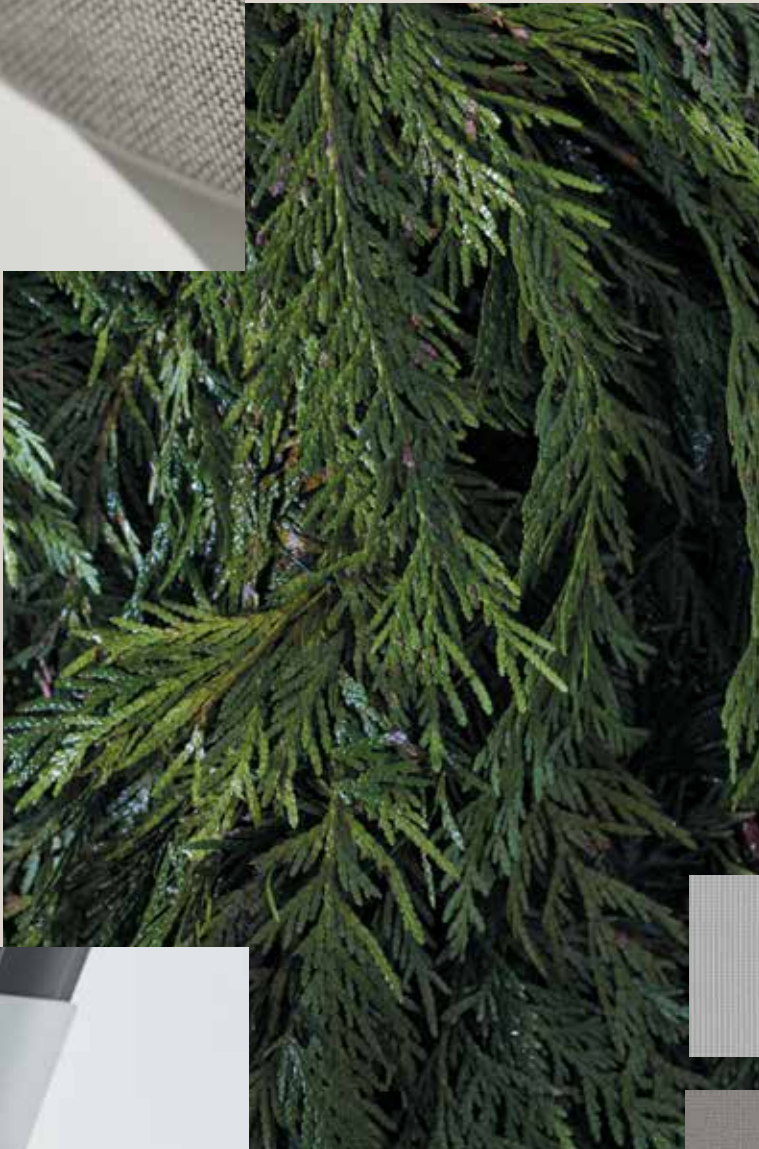
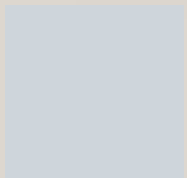
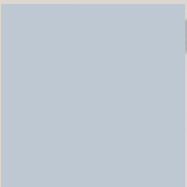
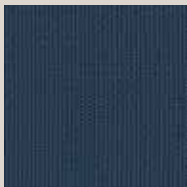
INTERMIX OPAQUE

黑色		白金色	
波罗的海蓝		海鸥灰	
孔雀色			
青铜色			
酒红色			

背和座椅

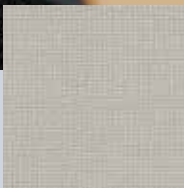
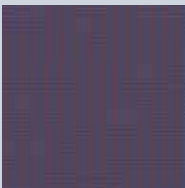
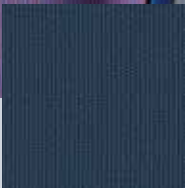
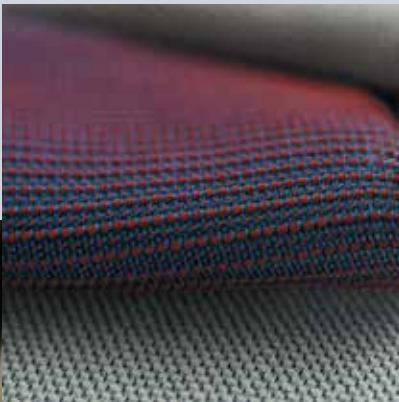
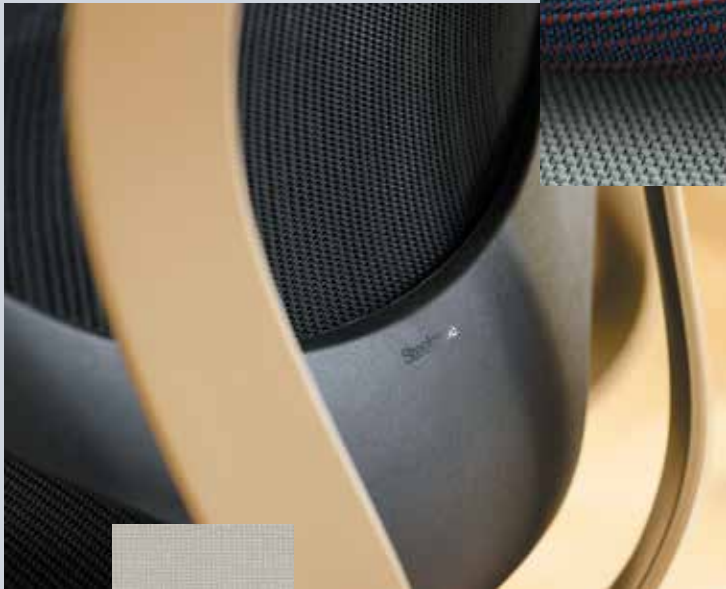
INTERMIX SHIFT

蓝 - 金色	
红 - 蓝色	



从自然元素中汲取灵感的
淡雅而富有表现力的色
彩，营造出一种舒适的工
作氛围。

中性的暖色调和更鲜艳色彩
受到亲生物性的启发，创造
出与大自然交融的环境，给
人带来幸福感。



Steelcase 座椅的 与众不同之处

对我们来说，这不仅仅是一把椅子。这是我们对人、人的工作方式、人的运动方式和感觉以及人在工作时的需求的深刻理解。我们的洞察力激发了新的座椅解决方案，并以从不妥协的质量、工艺和可持续发展为优质表现形式。





AP2331E © 2023 Steelcase Inc. 版权所有。

所有产品规格如有变更，恕不另行通知。

本手册所使用的注册商标均为 Steelcase Inc. 或其相对应所有者所拥有。