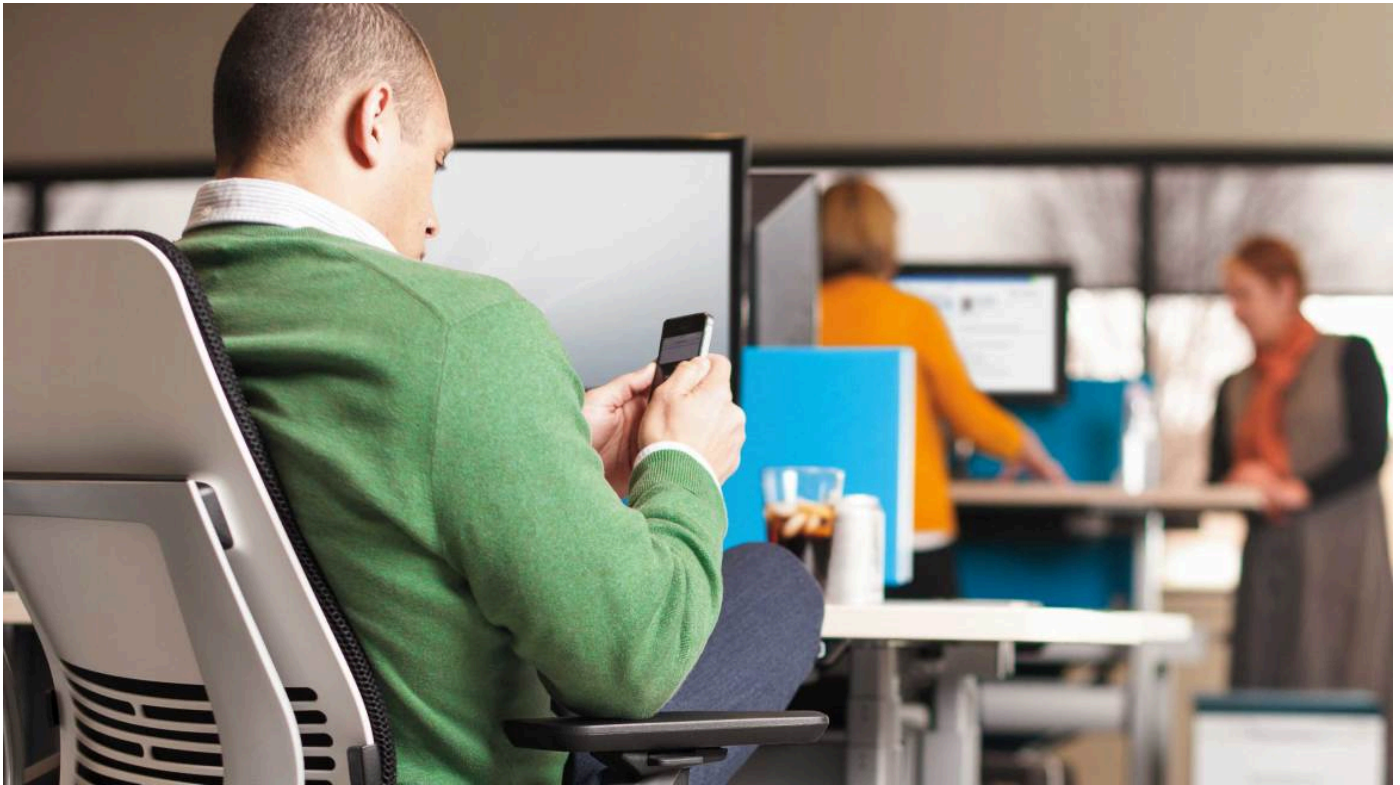


身心健康

独领风潮

🕒 阅读 10分钟



人体工学顾问公司特设各种空间 促进员工身心健康

离底特律不远，在密歇根州安阿伯市的办公园区里有一栋稀松平常的大楼，而里面正在发生非比寻常之事：北美最大的人体工学顾问公司正在彻底改造他们的办公场所，希望以全新的方式满足员工和企业的需求。

这次彻底改造势在必行，Humantech公司在短短几年间就见证了办公方式的巨大变化，有些是所有企业都在经历的宏观变化，比如迈向全球的经济、流动性更高的员工、迅速发展的技术、以及不断改变的办公风格和员工期望。

企业的运营方式也在改变，越来越多工作以项目和团队形式进行。顾问经常要飞到北美和欧洲的客户所在地出差，团队里有一半人常年在外出差。公司里有五分之一的员工在其他城市办公，或者常驻客户所在地。员工在流动和分散的模式下工作，电话会议和网络会议已经成为惯例。

我们的企业以及办公方式已在不断演变，是时候改造我们的办公室了。

JAMES GOOD | Humantech总裁

只有Humantech的工作环境一成不变，正如你所想那样，虽然其设计符合人体工学，但是空间间隔早已过时，比如向所有员工提供专属的办公室，而这些位置却经常空着。随着工作越来越讲求协作，这种间隔已几乎没法提供协作办公的空间。

企业自身的商业模式也在改变，Humantech之前只专注于顾问管理，短短几年间，便已转型为一所结合顾问与软件业务的企业。

自从Humantech和世界五百强企业合作以来，领导层便知道他们和很多其他公司一样，都在应对各个层面的变化。但是Humantech在客户面前的形象却成为一项挑战。总裁James Good说：“长期以来，我们将自己定位成办公场所内的人体工学专家，现在必须在其他领域也保持领先：支持移动办公、协作办公，提供更健康、更理想的办公环境，吸引优秀人才，充分应用技术。我们的企业以及办公方式已在不断演变，是时候改造我们的办公室了。”



除非这是为未来做准备，不然我们就不做

Humantech总裁Good和由5名经理组成的团队收集员工意见，从而制定出办公室的策略。办公室除了要支持移动办公和协作办公之外，他们还意识到要促进员工身心健康，而不仅仅只是符合人体工学。措施包括设立私密空间，让员工可以专注工作，或者暂时远离当下，好好反思或休息。

最重要的原则是：“如果这不能支持未来的办公方式，我们就不做。” Good说道，强调企业适应未来变化的意愿和能力。“就算进驻了新的办公空间，办公环境的转变还是会继续。”

在新的办公室里，80%的空间没有指定用途，任何人都可以在需要时进去使用。所有桌面都可以调较高度，无论是坐着还是站着，都可以得到合适的支持。

Good指出：“公司选择的座椅仿佛象征着企业发生的变化。以往工作模式倾向在桌面前专注工作，我们便选择符合人体工学设计的座椅。但随着工作模式改变，员工现在利用平板电脑或智能手机工作，工作时会扭动身体、转来转去，这也是我们选择Gesture的原因。”

协作无处不在

办公室里到处都是协作空间，除了支持协作的个人工作位外，还有几个非正式的会议空间，为大型或小型团队提供灵活的办公区域。此外，也有几个不同大小和配置的客户演示室和会议室，里面的横式档案柜背靠背摆放，为站着协作的员工提供桌面。在大堂空间或公司新设立WorkCafé里，员工可以轻松协作。WorkCafé是一个结合咖啡厅、办公和会议区域的混合空间。



除此之外，办公室还设有media:scape协作配置。商业开发总监和策划团队成员Kent Hatcher说道：“我最喜欢视频协作。这里没有投影仪，也没有F5按键，只要插入设备，就能展现屏幕上的内容，既快捷又方便，成为互动和分享信息的全新方式。”

Buoy座椅的设计符合人体工学，并且方便移动，因此广受欢迎。“我们常常被问道，‘你觉得坐在健身球上怎样？’针对这个问题，我们给出了精心设计的答案：我们更喜欢Buoy。静坐时座椅倾斜5度，前倾时倾斜12度，并且不会超过这个角度，非常稳定。不论是高大还是娇小的使用者，都可以调较并使用同一个Buoy。座椅重14磅，可以直接拿起来移动。Buoy是一个令人惊叹的产品，也是我们办公室里最受欢迎的家具之一。”

另一方面，Humantech认识到，移动协作的员工也需要专注思考的空间，因此在办公场所加入了五个全封闭或半封闭的安静空间。“有些人需要换空间来给脑力充电，我们有义务向他们提供这样的地方。而且，无论你的性格是外向还是内向，有时候都需要私密的空间。” Good说道。



促进身心健康

Humantech使用自身研发的Ergopoint®软件来评估办公场所的人体工学性能，“确保没有让用户感到不适或造成疼痛的盲点。”但是，办公场所符合人体工学只是促进员工身心健康的其中一种方式。除此之外，室内充分的日照也非常重要，让每个人都拥有良好的视野；加上各式各样的空间，让员工采用不同的姿势和风格工作。这个项目具有高度的可持续性，得到美国国家科学基金会（NSF）颁发的可持续性认证。NSF规范和LEED相似，采用4级认证的积点体系。Humantech得到最高的白金级认证，成为第三家荣获NSF可持续性认证的专业服务企业。



培育企业文化

支持员工、办公流程和身心健康的办公场所不仅能提高员工的工作表现，还能培育企业文化。比如WorkCafé就是集办公、餐饮和会面于一身的理想场所，而它最有价值的地方可能在于促进同事之间的人际关系。顾问总监兼规划团队成员Winnie Ip表示，出差2周后，特别希望和同事们重新联系：“我就在WorkCafé里坐了一整天，想要看到人们走来走去，倒咖啡、喝水等等。尽管我一直在工作，但是有一种身处咖啡店的感觉。”

“我之前一直不在办公室，那天我有机会和每个人打个招呼，大家都这样使用WorkCafé。那天我甚至没有坐到我的办公位上。到了第三第四天，当我回到以往的工作节奏时，我挑了一个可以和其他顾问交流互动的座位。”

客户也喜欢这个空间。“以前客户来我们的办公室，我们就呆在会议室里一起工作8个小时，感觉并不舒服。现在我们可以放在沙发的房间里工作，开展更多深入的讨论，相比隔着一张桌子坐着，这样更能建立良好的工作关系。我们的客户通常都是来自美国的世界五百强企业，基本都在沉闷的大型办公室里工作。他们第一次看到这个环境时都惊呆了。”



建立关系

Humantech的业务建立在关系之上，全新的办公环境正好促进这种关系，而这也归功于Steelcase。Winnie Ip说：“我们之所以找到Steelcase，是因为他们不仅是一家家具制造商，也是一家研究机构。Humantech同时非常着重科学和研究，我们一拍即合，在新的办公空间里发挥所长。”

商业、市场和行业日趋变化，人才和技术的流通性更高。在这个日新月异的经济环境中，Humantech将办公环境视作灵活的资产和企业的基石，能适应变化、吸引人才，给文化注入活力，让品牌焕然一新。我们相信一定会有越来越多的公司纷纷前来效仿。

Steelcase全球调研报告：敬业度与全球办公场所状况

根据Steelcase的最新研究，在全球17个最重要的经济体中，三分之一的员工的敬业度不理想。Steelcase与国际调研机构益普索（Ipsos）合作，《Steelcase全球调研报告》首次探索敬业度与办公场所之间的关系。

特色产品



Coalesse Massaud 休息室

+ 关于Steelcase

+ 客户服务

+ 法律条款

+ 关注我们

+ 联系我们

Steelcase

© 1996 - 2023 Steelcase Inc. is a global leader in office furniture, interior architecture and space solutions for offices, hospitals and classrooms. Our furniture is inspired by innovative research in workspace design.