

# 通过碳减排打造一个健康地球

🕒 阅读 6分钟



Steelcase 近日宣布已实现碳中和，更重要的是，它设立了一个以科学为导向的宏伟碳目标，并预计在2030年完成。

360对话了Steelcase能源、气候和可再生能源主管 Maeve Trof, 关于公司为何做出此项承诺，以及为实现该承诺将采取哪些措施，这些行动如何解决当今世界面临的最重要的可持续性问题。

## 360：对Steelcase来说，作为行业先锋去解决气候问题的意义是什么？为什么这点很重要？

**Maeve Trof:**可持续性一直是Steelcase企业文化的重要环节。得益于公司创始人的努力，业内公认Steelcase现在是最早将高环境标准列为优先事项的制造商之一。

自世界工业化以来，大气中的温室气体排放量不断升高，这正是导致当前气候变化最首要的人为因素。世界部分地区的人们已经遭受了气候变化的恶劣影响，比如洪水和极端热浪。科学告诉我们，世界正在朝着剧烈变化和极不稳定的方向走去，除非我们通过大幅减排、实现碳的排放与清除相平衡来控制碳排放。也就是说，除非到 2050 年实现全球碳中和。

然而，尽管我们今年超额完成了先前设立的减排目标且实现碳中和，当然这对我们来说很重要。我们也意识到这仅是个开端。我们要做更多的努力，因为气候变化是当前世界面临的最紧迫的环境危机。这个艰巨的任务让人感到恐惧，但作为制造商，我们知道，在共同解决问题时，我们能够发挥极为重要的作用和持久的影响力。

所以，在接下来十年，我们计划加快碳减排步伐，以避免气候变化造成最严重的后果。我们和一些共同承诺的先锋企业携手，希望我们的行动可以激励和赋能其它公司。

### **360：在2030年实现“负碳”对Steelcase来说意味着什么？为什么这需要十年？**

**MT：**如果没有对这类企业承诺达成广泛的市场共识，我们认为，在基于气候科学的努力准备未完成之前，超越碳中和、进入负碳阶段是不可能的。

为此，我们根据所需完成目标进行绝对等比例缩小方法论，参考科学碳目标倡议（SBTi），寻找了最佳实践、路径和衡量标准，然后选择了最雄心勃勃的一条。这将需要一些战略投资，不可能一蹴而就。但通过规划，我们有信心十年内实现。

我们的目标与《巴黎协定》最雄心勃勃的建议保持一致——将全球升温幅度限制在1.5摄氏度以内。这听起来可能不算什么，但其实很重要。比较一下，科学家们说，如果全球变暖超过2摄氏度，我们将面临极为严重的灾难后果。重要的是应当认识到这是一项宏大的事业。我们坚信设立科学导向的目标是战略中最重要的一环，即2030年将碳排放量减少50%。

2030年，我们实现科学减排的那年，负碳计划也从那时开始——这是经过深思熟虑的。在2030年的拐点，我们将评估我们的减排进展和现有投资。虽然通过提高能源效率和持续资助碳抵消项目都可以实现额外的绝对减排量，前者是我们的业务首选项。因为碳抵消是为了补偿其他地方的碳排，而减少实际排放则是以环境和我们的底线为先。

### **360：Steelcase计划如何实现减排50%的目标？**

**MT：**我们已经发现了四十多处可以减排的地方——继续把我们的设施改成LED照明，安装高级控制装置和空间占用传感器、检修空气泄露等等。

我们还在研究是否可以直接在有可再生能源的市场上采购，而不必为了业务购买化石燃料能源。此外，我们也考虑在一些地方安装太阳能电池板，现场生产绿色和可再生能源。这必然是笔大开销，但可以充分体现我们承诺的真实性，而且在其生命周期内可以保证能源的节约。

### **360：好的，您让我确信Steelcase认真致力于在业务运营中实现“负碳”。但就现实来说，仅您一家公司能做到什么程度呢？您觉得未来会是怎样的？**

**MT：**的确，即使Steelcase分支遍布全球，员工超12700名，但和当今经济体中其它碳排放者相比，我们仍相对太小。因此，解决气候变化问题需要大家的共同努力。

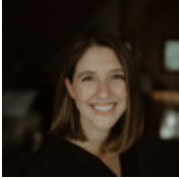
此外，我们公司运营之外的碳排放也是总体影响的一大难题。我们也计划敦促其它企业和我们一起行动起来。

我们也将号召大部分供应商设定自己的科学导向目标，因为确保他们在2025年前参与进来也是我们的目标之一。我们也将和消费者联系，看看我们可以如何帮助他们实现其目标，包括分享最佳实践、开发不同产品系列、探寻他们长久合作的供应商是否能满足他们的新期望。

还有出行——任何时候只要有人代表公司坐车或飞机，就会排放碳。同样，因为制造过程会产生废料，就会有很多跟我们业务相关的间接排放，所以我们正积极通过践行新目标来减少，我们的行动也延伸到了公司之外。

我们还积极进行宣传以提高人们的环保意识。无论是在美国还是别的国家，这一对话在地方、地区和国家层面都在进行。我们也在全世界寻找我们可以共同参与、学习和进步的方法。

在建立脱碳经济的过程中，必须要有广泛的连锁效应。虽然Steelcase靠自己的力量确实只能实现这么多，我们还是坚信我们能发挥重要作用。我们的CEO最近说：“我们只是一家公司，但是作为行业领军者，我们有责任应对全球挑战并鼓舞其它公司共同应对。企业可以称为一股积极的力量，我们也希望你们能加入我们的行列，一同推动改变。”



Maeve Tropf 领导Steelcase的能源、气候和可再生能源团队，负责制定近日宣布的企业碳战略——包括实现业务运营“碳中和”、设定科学导向的温室气体排放目标，以及履行“负碳”的承诺。