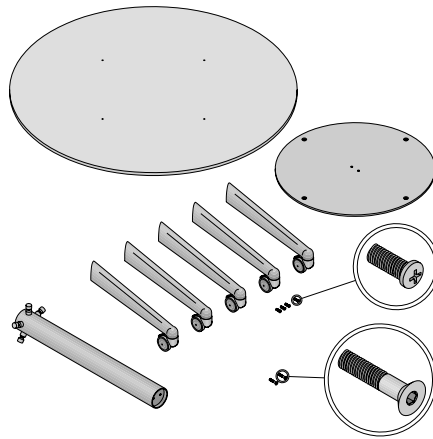


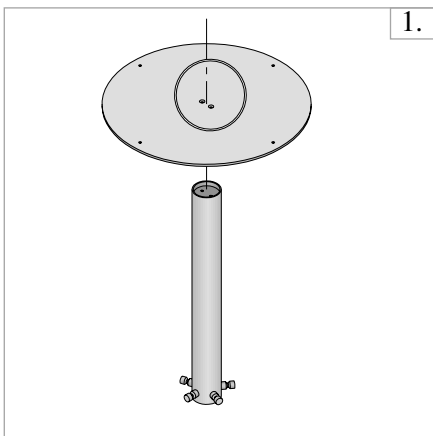
# TouchDown Fixed Height

## 組立て方法 Assembly.

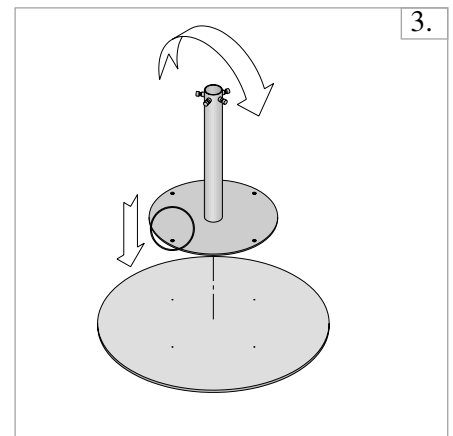
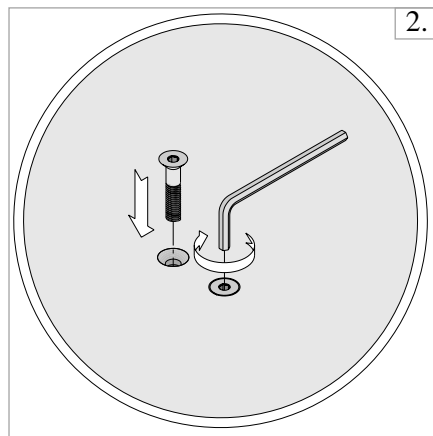
## 包装内容 Contents



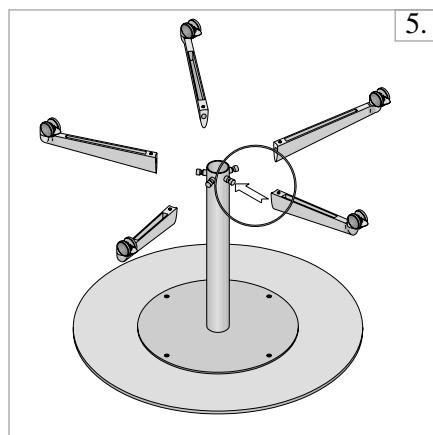
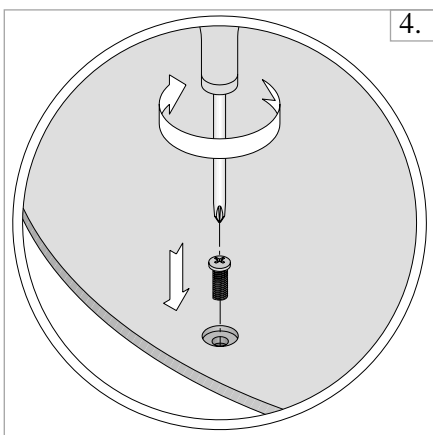
- |               |                    |
|---------------|--------------------|
| 天板 x1         | Top panel (1)      |
| プレート x1       | Plate (1)          |
| 支柱 x1         | Support (1)        |
| レッグ x5        | Legs (5)           |
| M6x30ネジ x2    | M6x30 Screws (2)   |
| M6. 3x19ネジ x4 | M6.3x19 Screws (4) |



プレートと支柱をM6x30ネジでしっかりと固定してください。  
Fix the plate and support securely with the M6x30 screws.



プレートと天板をM6. 3x19ネジでしっかりと固定してください。  
Fix the plate and top panel securely with the M6.3x 19 screws.



支柱にレッグをはめ込み、固定用ネジをしっかりと締め込んでください。  
Insert the legs into the support, and fix firmly in place with screws.

